

Министерство образования и науки Российской Федерации

Федеральное государственное бюджетное  
образовательное учреждение высшего образования  
«Комсомольский-на-Амуре государственный  
университет»

Факультет кадастра и строительства  
Кафедра «Строительство и архитектура»  
Направление 08.05.01 – «Строительство уникальных зданий и  
сооружений»

Разработка архитектурной части проекта индивидуального  
жилого дома

Студент ы группы 8УЗ – 1

Ф.А. Умаров

Руководитель практики

Н.С. Дронов

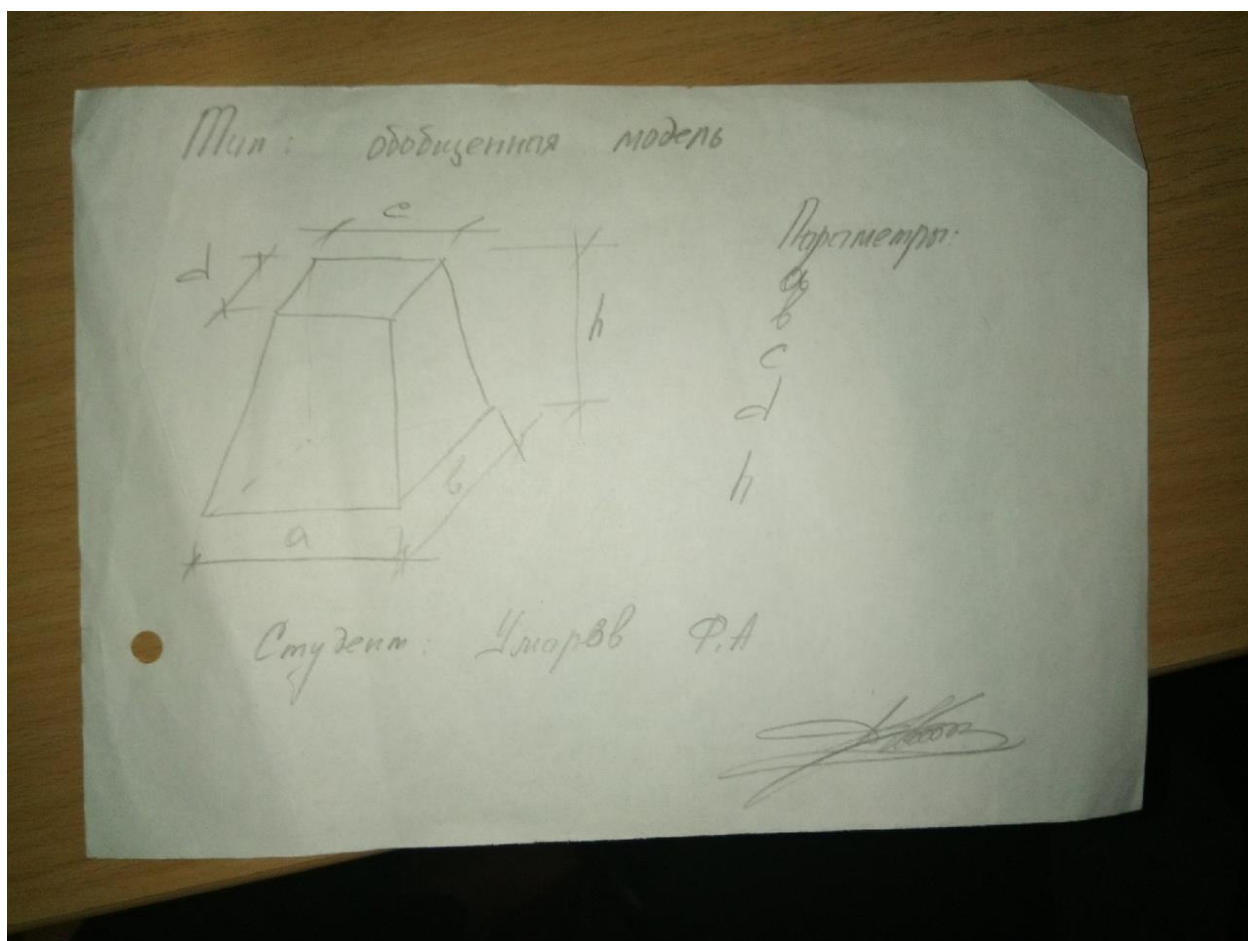
2019

## Содержание

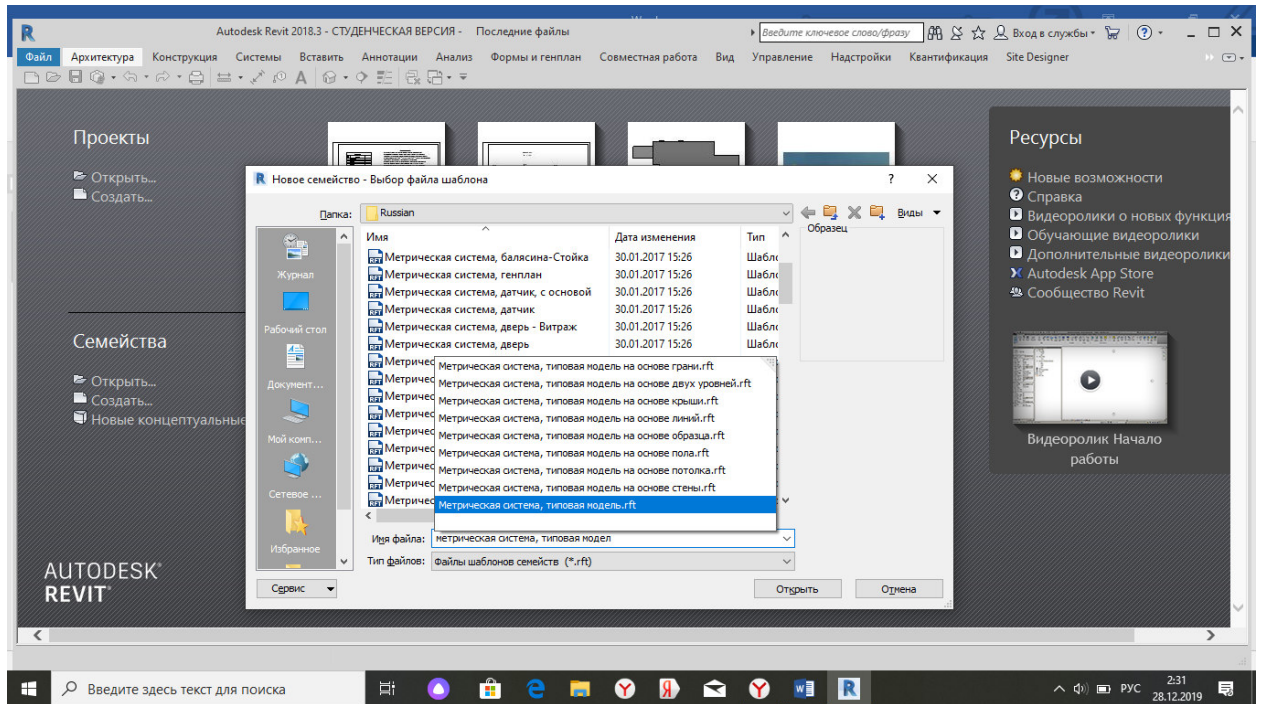
Задание 1. Создание семейства.....	3
Задание 2. Графическое задание.....	11
2.1 Общие данные. ....	11
2.2 3D ВИД.....	12
2.3 Фасад 1-5.....	13
2.4 Фасад 5-1.....	14
2.5 Фасад А-Ж.....	15
2.6 Фасад Ж-А.....	16
2.7 План подвала .....	17
2.8 План 1-го этажа .....	18
2.9 План 2-го этажа.....	19
2.10 Разрез 1-1 .....	20
2.11 Разрез 2-2 .....	21
2.12 План фундаментов .....	22
2.13 План кровли.....	23

### Задание 1. Создание семейства.

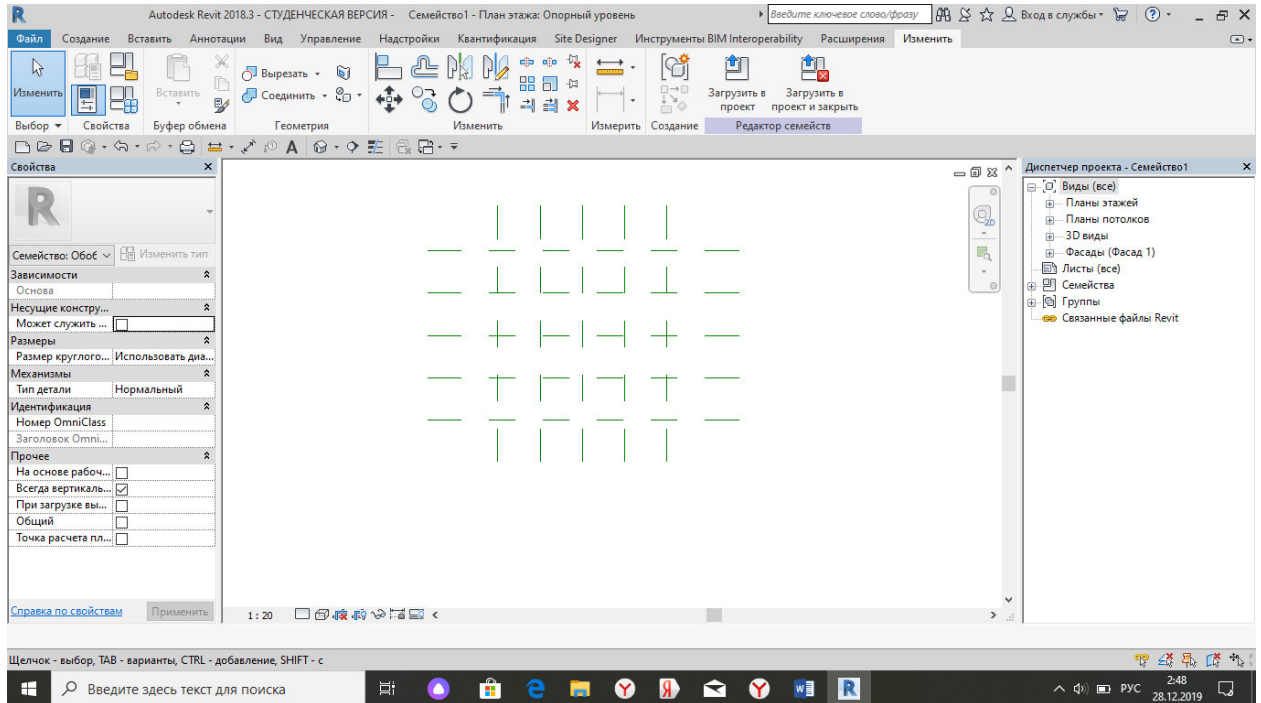
Для создания заданного семейства нужно сделать несколько действий:



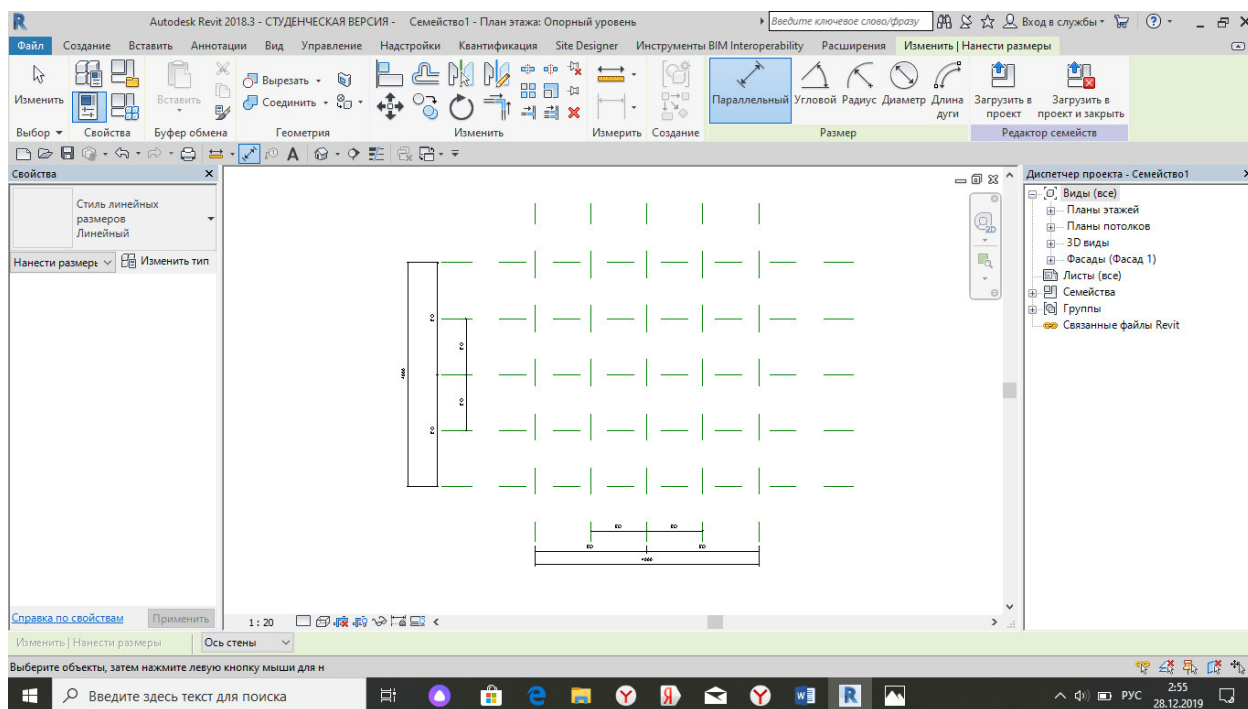
1) Чтобы сделать семейство нужно открыть шаблон «Метрическая система, типовая модель»;



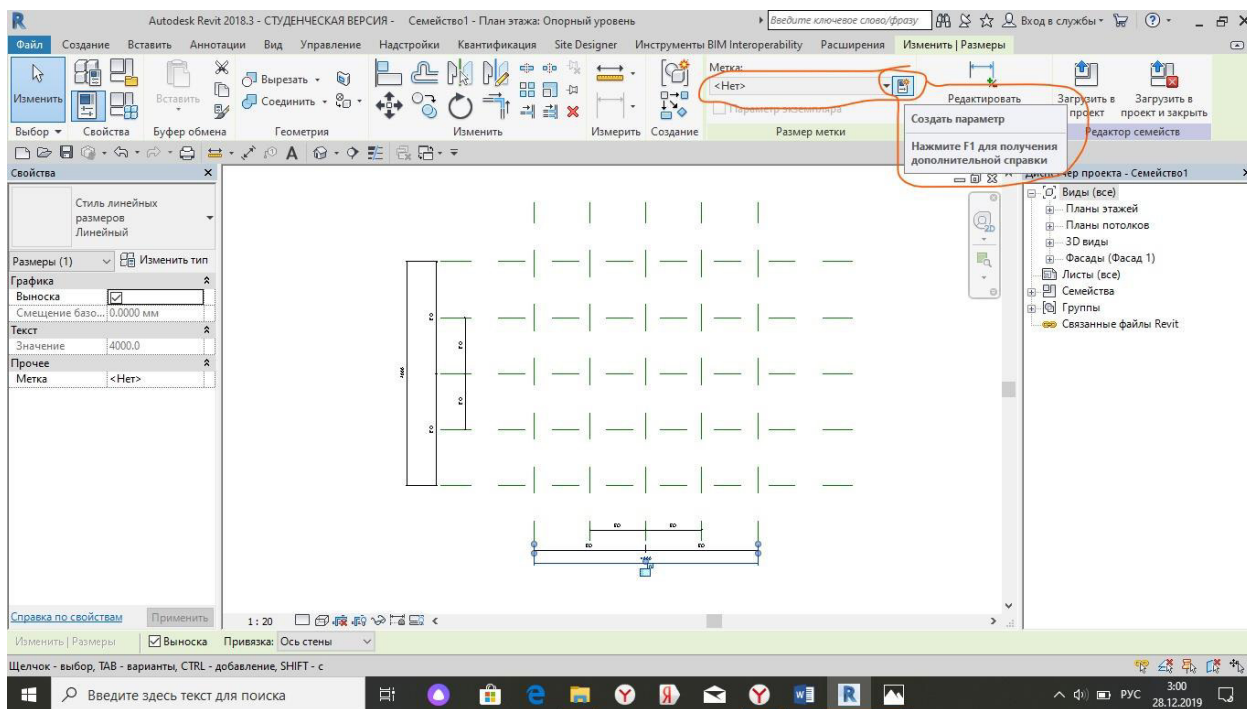
2) Вторым шагом нужно сделать опорную плоскость. Нажимаем на окно «Создание», дальше ищем «Опорная плоскость», нажимаем на нее и строим опорную плоскость при помощи построений прямых линий, линии можно поставить для начала произвольно;

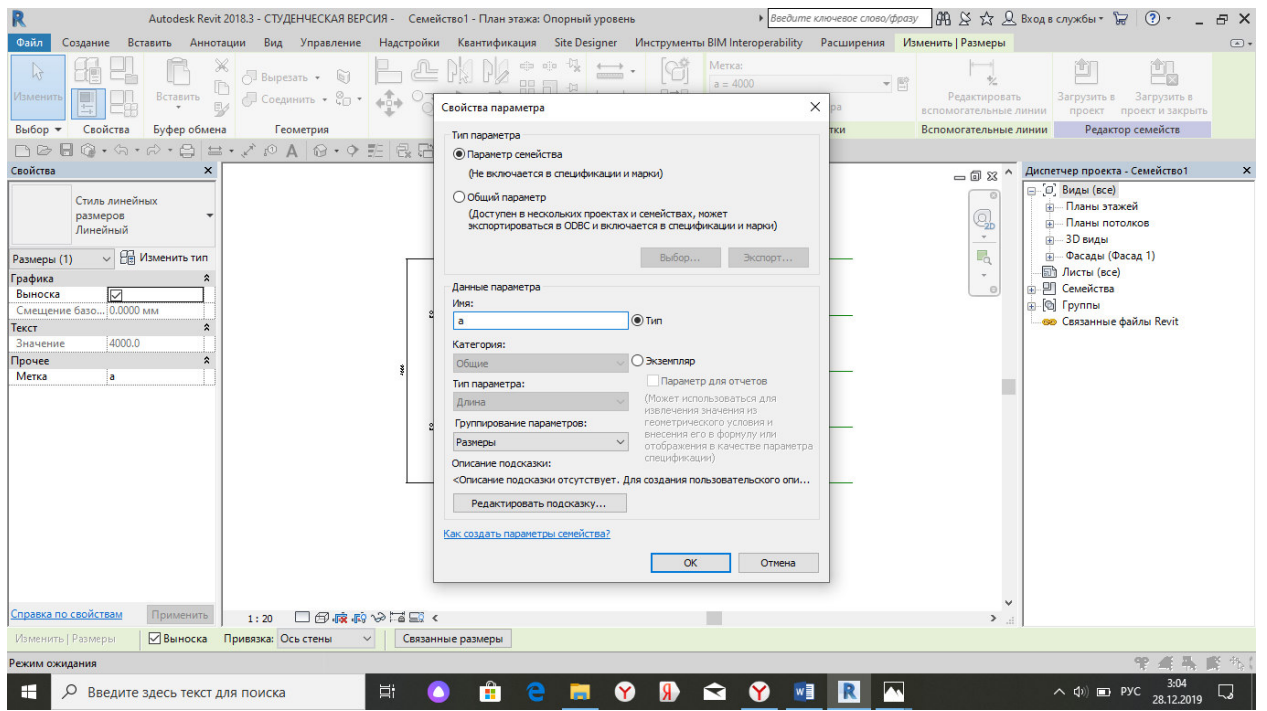


3) Следующим шагом нужно будет поставить параллельные размеры. Их мы создаем при помощи окна «Изменить», вкладка «Измерить», дальше «Параллельный размер»;



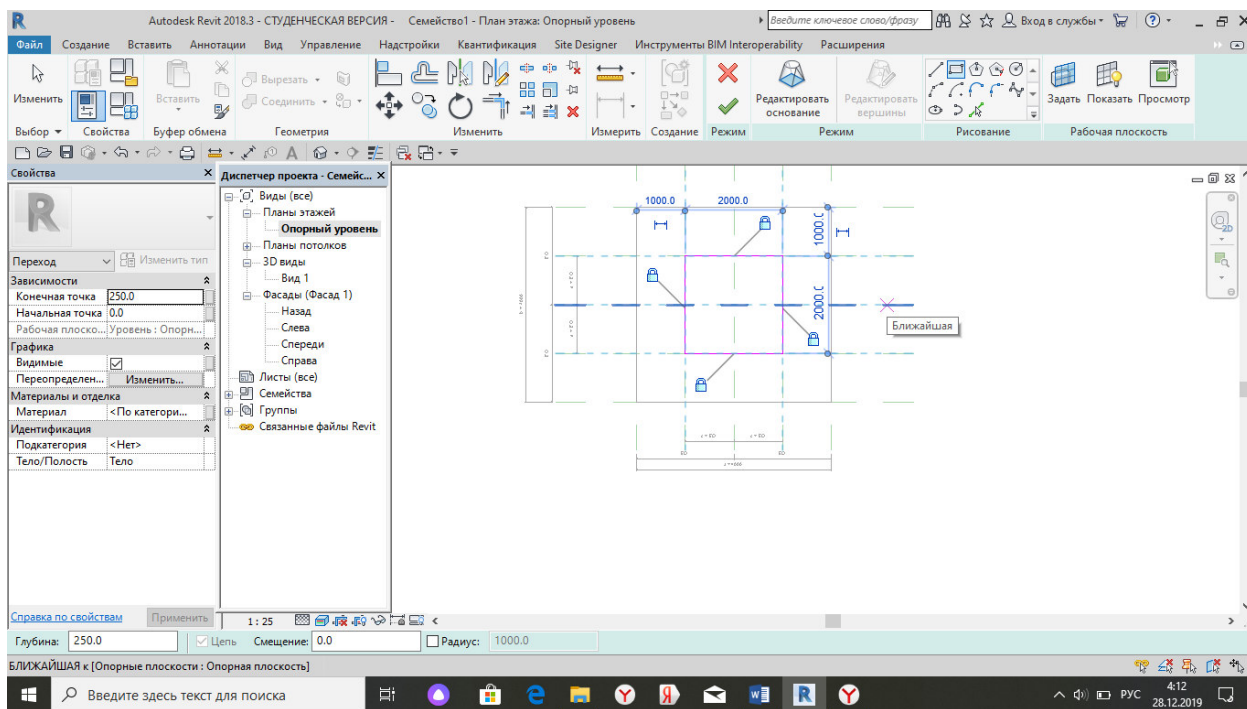
4) Четвертым шагом нужно будет из размеров сделать метки, для создания метки нужно нажать на размер, в верхней строке вылезет окно с созданием меток. После того как мы это нашли нужно нажать на создание параметров. Создаем параметр как «Тип», задаем имя, нажимаем на «ОК». Семейство, которое нам задали имеет три параметра a, b, h, следовательно нужно сделать три типа параметра.



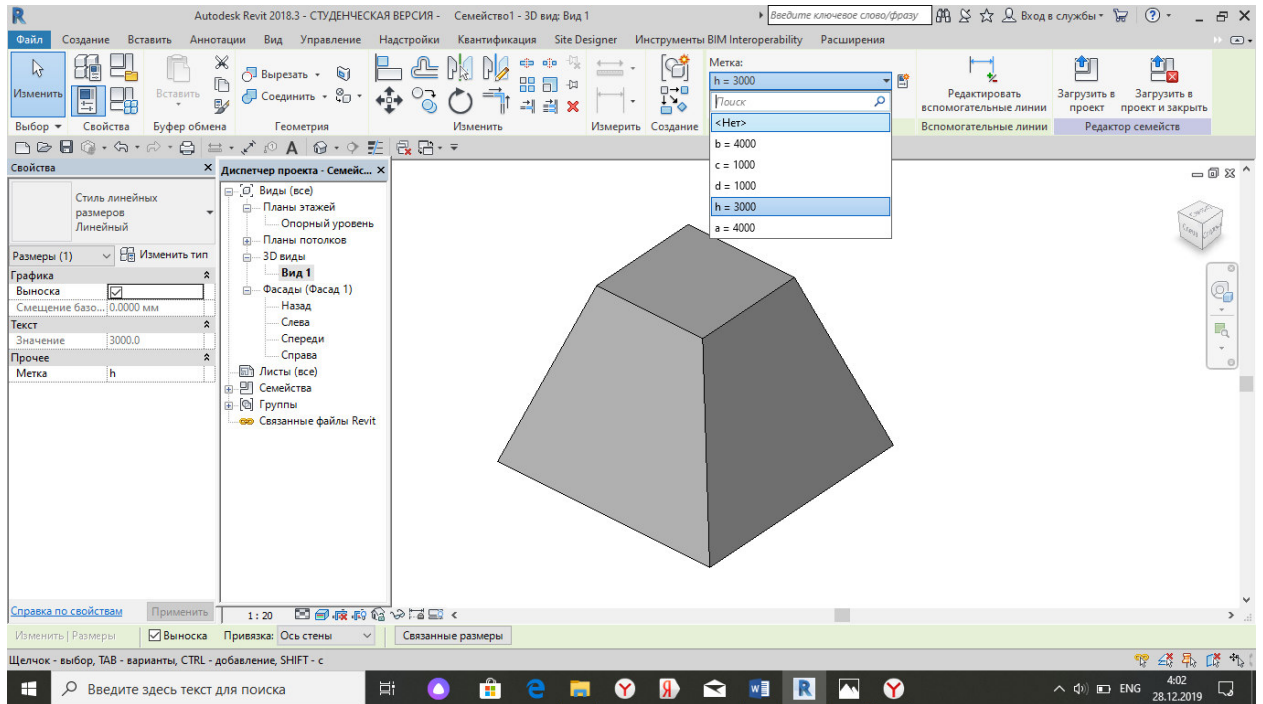




5) Предпоследним шагом нам нужно будет сделать переходом. Переход делаем через окно «Создание», и нажимаем на кнопку «Переход». Во время того, когда мы делаем переход нам нужно не привязать наши линии переходам к параллельным размерам. Это делается для того, чтобы, когда мы захотим изменить размеры нашей фигуры, нам понадобится просто зайти в «Типоразмеры в семействах» и изменить значение заданных нами параметров.



б) Последним шагом нужно будет поставить размер от основания фигуры до его верхнего уровня, этот размер заменить на метку.



Ведомость учебных основных чертежей		
Номер листа	Наименование	Примечание
1	Ведомость учебных основных чертежей	
2	3D ВИД	
3	Фасад 1-5	
4	Фасад 5-1	
5	Фасад Ж-А	
6	Фасад А-Ж	
7	План подвала	
8	План 1-го этажа	
9	План 2-го этажа	
10	Разрез 1-1	
11	Разрез 2-2	
12	План Фундаментов	
13	План кровли	

### Исходные данные

За исходные данные был принят черновой проект индивидуального двухэтажного кирпичного жилого дома. Кровля сложная по деревянным стропилам, по обрешетке покрыта металлочерепицей. Габаритные размеры по координатным осям "А-Ж" – 12,0 м, по осям "1-5" – 15,700 м. Конструктивная схема здания бескаркасная с продольными и поперечными несущими стенами. Исходя из климатических особенностей Хабаровского края были приняты несущие стены толщиной 0,68 м / 0,38 м. В доме присутствуют кирпичные перегородки толщиной 0,12 м. Для перекрытий использовались бетонные плиты толщиной 0,15 м и 0,3 м, толщина перекрытий с напольным покрытием на уровне 1-го и 2-го этажа – 0,3 м, на уровне чердака составляет – 0,2м. Высота потолка 1-го этажа – 2,700м, высота потолка 2-го этажа – 2,700 м, высота от пола до окна – 0,4 м. Окна пластиковые, размеры в соответствии с ГОСТ. ступени – 0,20 м х 0,25 м, деревянные стропила – 0,15 м х 0,15 м. К дому пристроен гараж, отметка пола гаража принимается на 1,2 м ниже уровня пола первого этажа. Высота подвала принимается на -3,0 м ниже уровня пола первого этажа. Вертикальная связь между 1-ым и 2-ым этажом осуществляется по двухмаршевой лестнице с лестничной площадкой, также вертикальная связь осуществляется между 1-ым этажом и подвалом через винтовую лестницу. На лестничной площадке для лучшего освещения предполагается окно в соответствии с ГОСТ. Входов один – центральный. Высота дверного проема – 2,025 м, ширина дверного проема – 1,270 м. Дверь металлическая, полупторная, прямоугольной формы.

Согласовано			

Инв. № подл.	Подп. и дата	Взам. инв. №

						<b>8У3.1.000.00-АР</b>			
						г. Комсомольск-на-Амуре			
	Кол. уч.	Лист	№ док.	Подпись	Дата	Индивидуальный жилой дом	Стадия	Лист	Листов
Разраб.		Умаров Ф.А					У	1	13
Проверил		Дронов Н.С				Ведомость учебных основных чертежей	Строительство и архитектура		
Н.контр.		Чудинов Ю.Н							
Рук.СУЗИС		Чудинов Ю.Н							

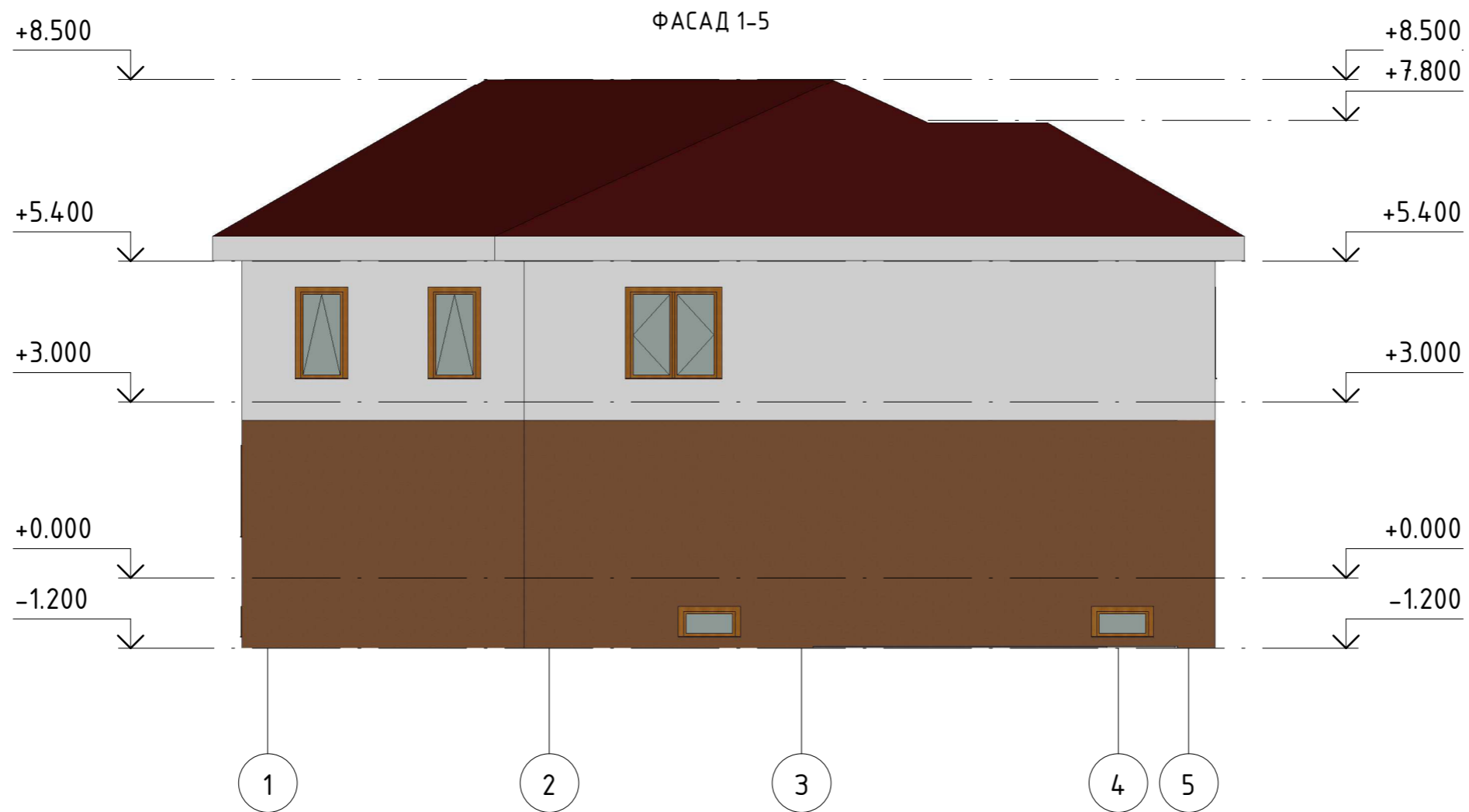
3D ВИД



Согласовано	

Инв. № подл.	Подп. и дата	Взам. инв. №

						8УЗ.1.000.00-АР		
						г. Комсомольск-на-Амуре		
Кол. уч.	Лист	№ док.	Подпись	Дата	Индивидуальный жилой дом	Стадия	Лист	Листов
Разраб.	Умаров Ф.А				3D ВИД	У	2	
Проверил	Дронов Н.С					Строительство и архитектура		
Н.контр.	Чудинов Ю.Н							
Рук.СУЗИС	Чудинов Ю.Н							



Согласовано

Взам. инв. №
Подп. и дата
Инв. № подл.

8УЗ.1.000.00-АР					
г. Комсомольск-на-Амуре					
Кол. уч.	Лист	№ док.	Подпись	Дата	
Разраб.	Умаров Ф.А.				Индивидуальный жилой дом
Проверил	Дронов Н.С.				
Н.контр.	Чудинов Ю.Н.				Фасад 1-5
Рук.СУЗИС	Чудинов Ю.Н.				
Стадия	Лист	Листов	Строительство и архитектура		
У	3				

Согласовано

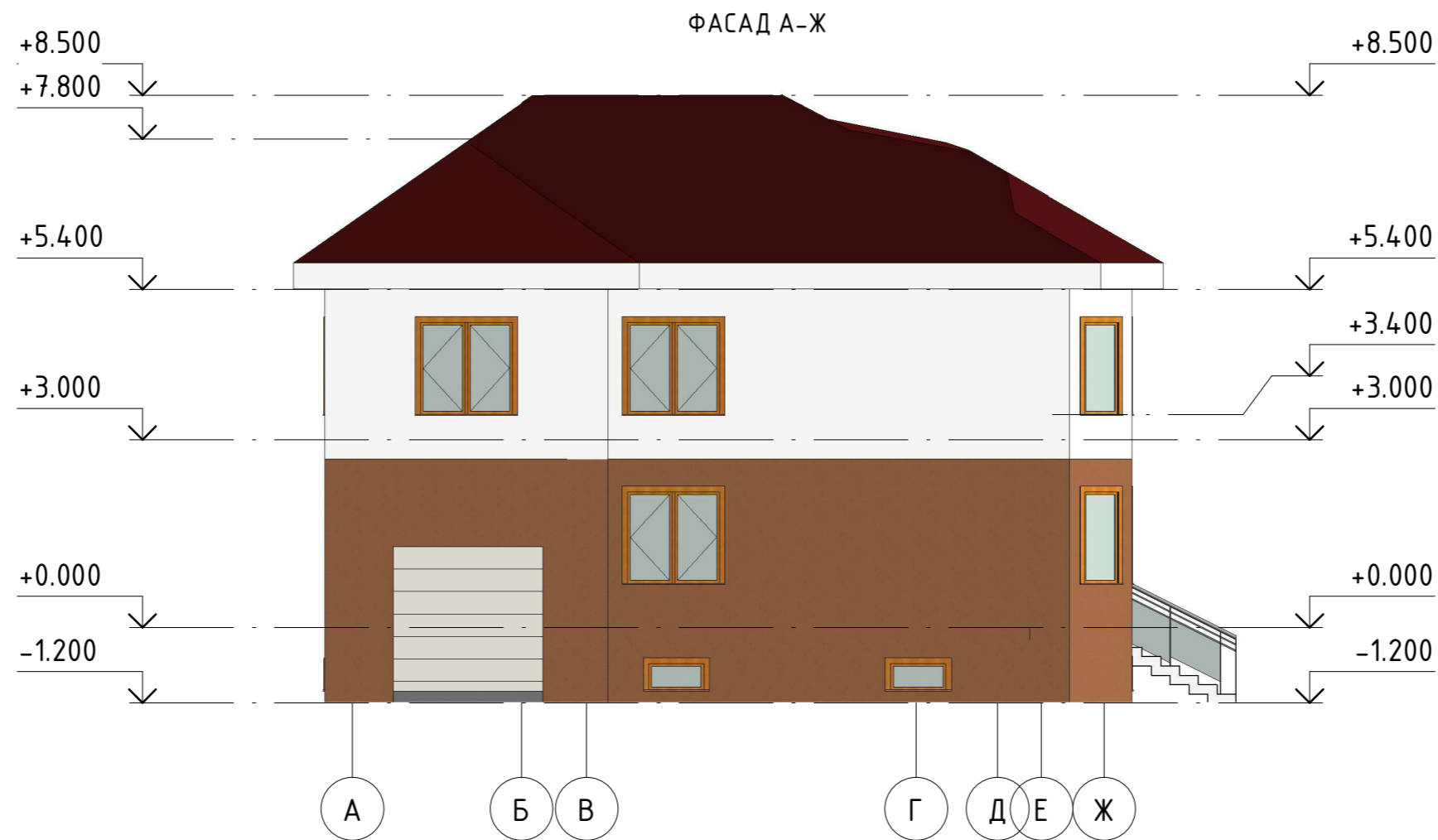
Взам. инв. №

Подп. и дата

Инв. № подл.



						<b>8У3.1.000.00-АР</b>			
						г. Комсомольск-на-Амуре			
	Кол. уч.	Лист	№ док.	Подпись	Дата	Индивидуальный жилой дом	Стадия	Лист	Листов
Разраб.		Умаров Ф.А.					У	4	
Проверил		Дронов Н.С.				Фасад 5-1	Строительство и архитектура		
Н.контр.		Чудинов Ю.Н.							
Рук.СУЗИС		Чудинов Ю.Н.							



Согласовано

Взам. инв. №
Подп. и дата
Инв. № подл.

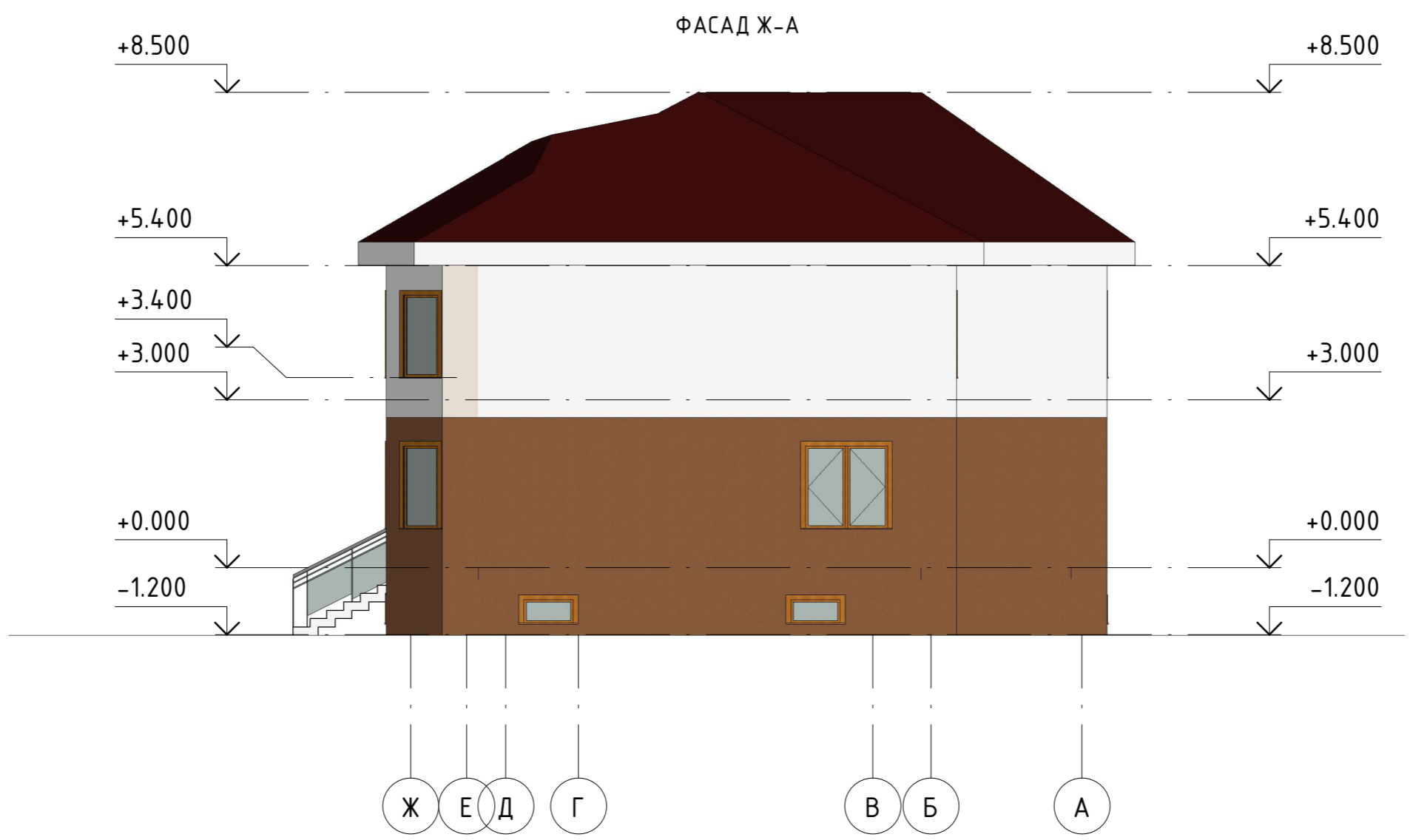
8УЗ.1.000.00-АР					
г. Комсомольск-на-Амуре					
Кол. уч.	Лист	№ док.	Подпись	Дата	
Разраб.	Умаров Ф.А.				Индивидуальный жилой дом
Проверил	Дронов Н.С.				
Н.контр.	Чудинов Ю.Н.				Фасад Ж-А
Рук.СУЗИС	Чудинов Ю.Н.				
Стадия	Лист	Листов	Строительство и архитектура		
У	5				

Согласовано

Взам. инв. №

Подп. и дата

Инв. № подл.



						8УЗ.1.000.00-АР			
						г. Комсомольск-на-Амуре			
	Кол. уч.	Лист	№ док.	Подпись	Дата	Индивидуальный жилой дом	Стадия	Лист	Листов
Разраб.		Умаров Ф.А					У	6	
Проверил		Дронов Н.С				Фасад А-Ж	Строительство и архитектура		
Н.контр.		Чудинов Ю.Н							
Рук.СУЗИС		Чудинов Ю.Н							



Спецификация элементов заполнения дверных проемов 0-го этажа

Поз.	Обозначение	Наименование	Кол-во	Прим.
Д-1	ГОСТ 30295	ДВ 2025(н)х850	4	

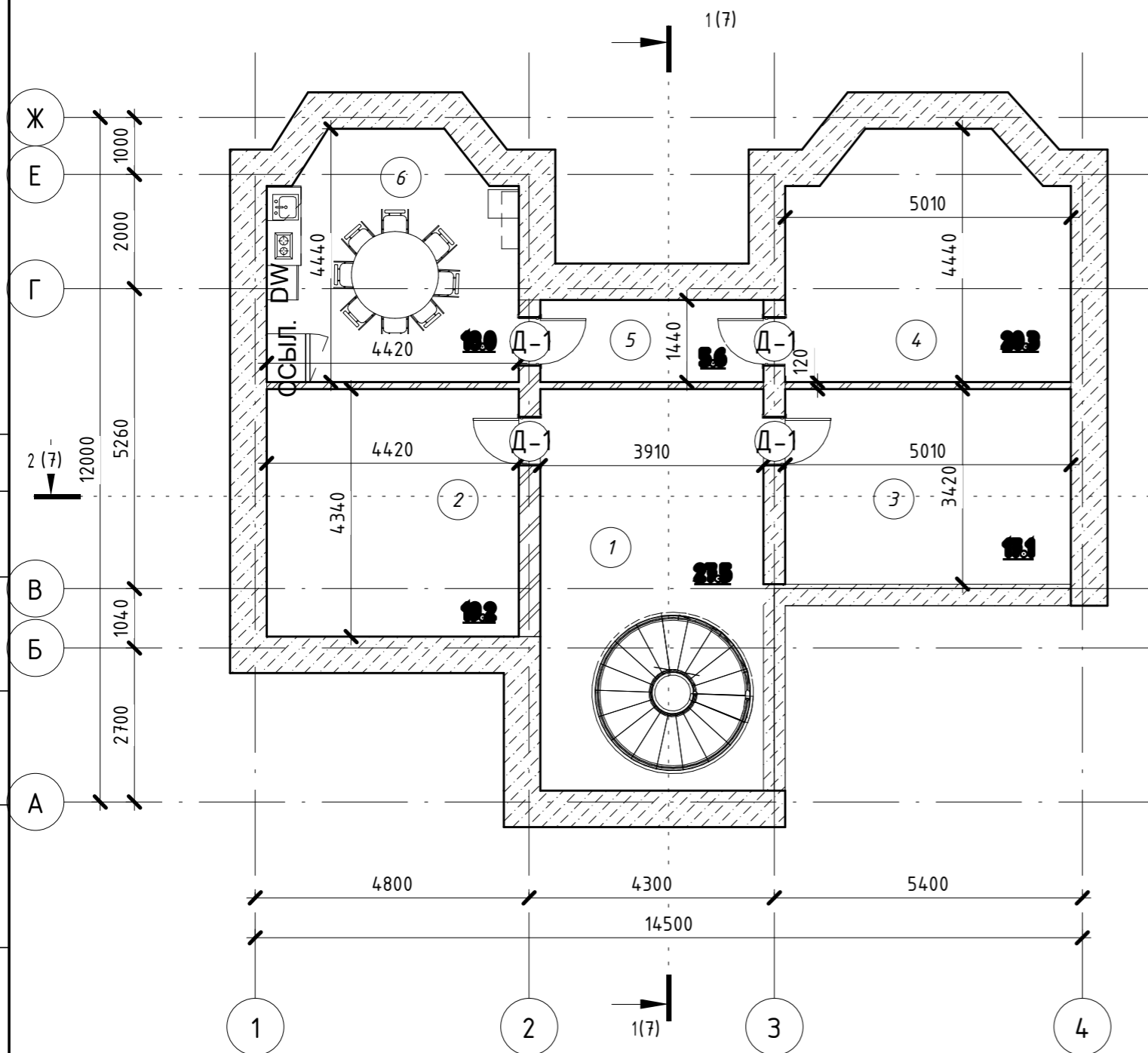
Спецификация элементов заполнения оконных проемов 0-го этажа

Поз.	Обозначение	Наименование	Кол-во	Прим.
ОК-4	ГОСТ 30674-99	0915 x 0457 мм	8	

Экспликация помещений 0-го этажа

Номер пом	Имя	Площадь	Кат. пом
1	Коридор	27.5	
2	Фитнес зал	19.2	
3	Мастерская	17.1	
4	Игровая	20.3	
5	Веранда	5.6	
6	Кухня	18.0	

План подвала



Согласовано

Взам. инв. №

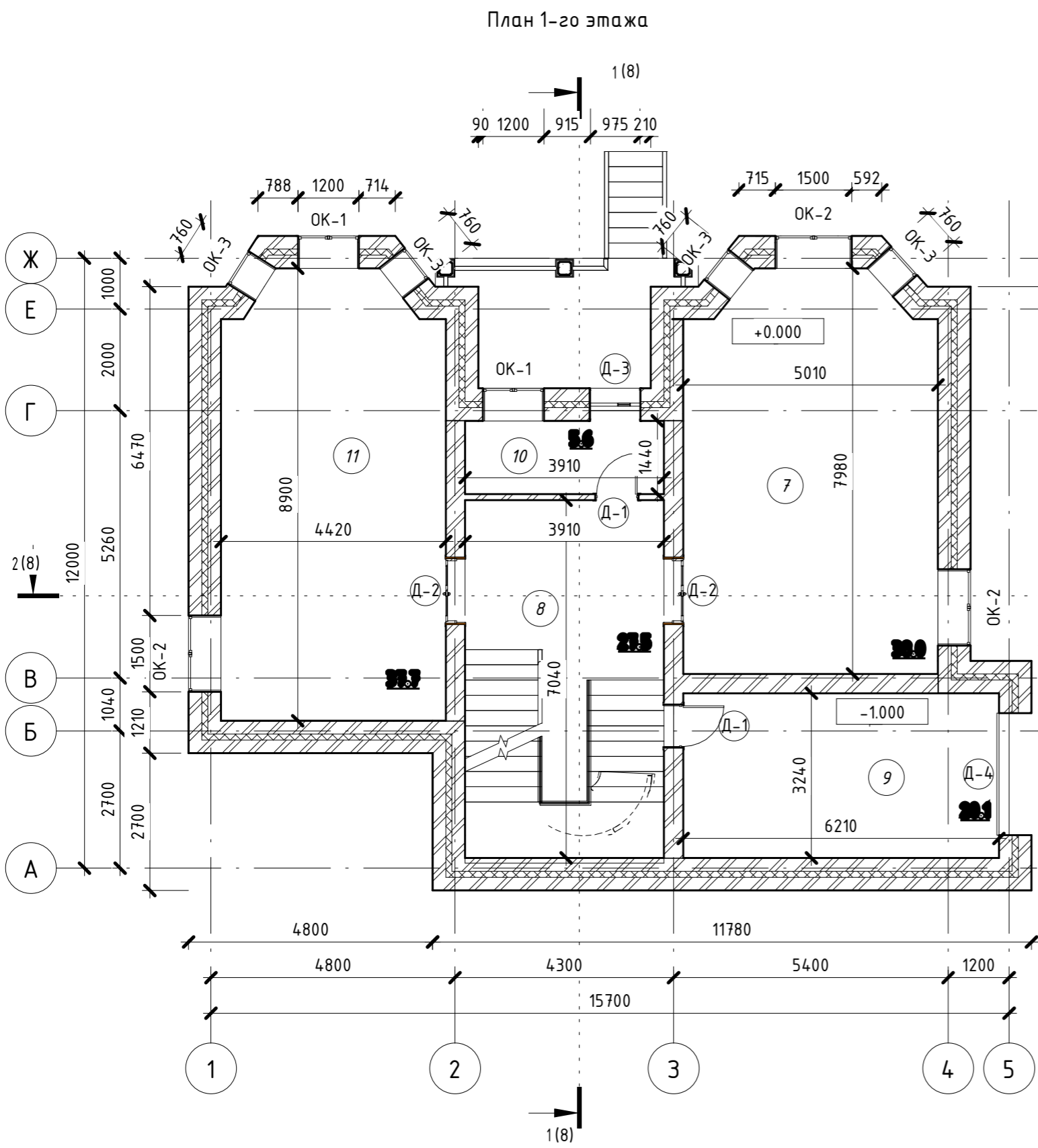
Подп. и дата

Инв. № подл.

8УЗ.1.000.00-АР

г. Комсомольск-на-Амуре

Кол. уч.	Лист	№ док.	Подпись	Дата	Индивидуальный жилой дом	Стадия	Лист	Листов
Разраб.	Умаров Ф.А					У	7	
Проверил	Дронов Н.С				План подвала	Строительство и архитектура		
Н.контр.	Чудинов Ю.Н							
Рук.СУЗИС	Чудинов Ю.Н							



Спецификация дверных проемов 1-го этажа				
Поз.	Обозначение	Наименование	Кол-во	Прим.
Д-1	ГОСТ 30295	ДВ 2025(н)х850	2	
Д-2	ГОСТ 30295	ДВ 2050(н)х1270	2	
Д-3	ГОСТ 30970 - 2002	ДН 2100(н)х1000	1	
Д-4	ГОСТ 30970 - 2002	ДГ 3000(н)х2000	1	

Спецификация элементов заполнения оконных проемов 1-го этажа				
Поз.	Обозначение	Наименование	Кол-во	Прим.
ОК-1	ГОСТ 30674-99	1200 x 1500 мм 2	2	
ОК-2	ГОСТ 30674-99	1500 x 1500 мм 3	3	
ОК-3	ГОСТ 30674-99	760 x 1500 мм 2	4	

Экспликация помещений 1-го этажа			
Номер пом.	Наименование	Площадь, м2	Кат. пом.
7	Зал-2	38.0	
8	Коридор	27.5	
9	Веранда	20.1	
10	Веранда	5.6	
11	Зал-1	37.7	

Согласовано	
Взам. инв. №	
Подп. и дата	
Инв. № подл.	

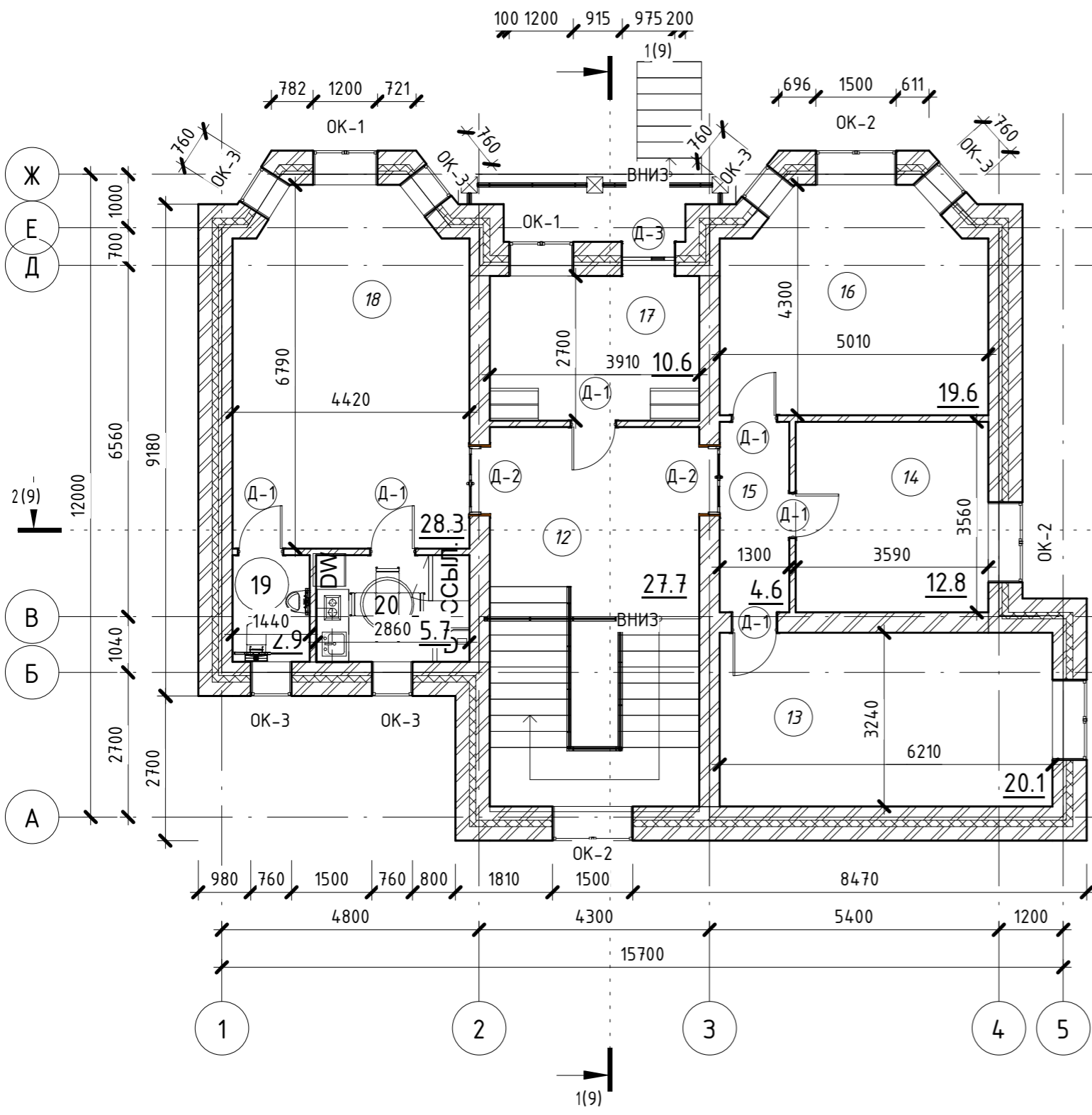
<b>8У3.1.000.00-АР</b>					
г. Комсомольск-на-Амуре					
Кол. уч.	Лист	№ док.	Подпись	Дата	
Разраб.	Умаров Ф.А.				
Проверил	Дронов Н.С.				
Н.контр.	Чудинов Ю.Н.				
Рук.СУЗИС	Чудинов Ю.Н.				
Индивидуальный жилой дом				Стадия	Лист
План 1-го этажа				У	8
Строительство и архитектура					

Спецификация элементов заполнения дверных проемов 1-го этажа				
Поз.	Обозначение	Наименование	Кол-во	Прим.
Д-1	ГОСТ 30295	ДВ 2025(н)х850	6	
Д-2	ГОСТ 30295	ДВ 2050(н)х1270	2	
Д-3	ГОСТ 30970 - 2002	ДН 2100(н)х1000	1	

Спецификация элементов заполнения оконных проемов 2-го этажа				
Поз.	Обозначение	Наименование	Кол-во	Прим.
ОК-1	ГОСТ 30674-99	1200 x 1500 мм 2	2	
ОК-2	ГОСТ 30674-99	1500 x 1500 мм 3	4	
ОК-3	ГОСТ 30674-99	760 x 1500 мм 2	6	

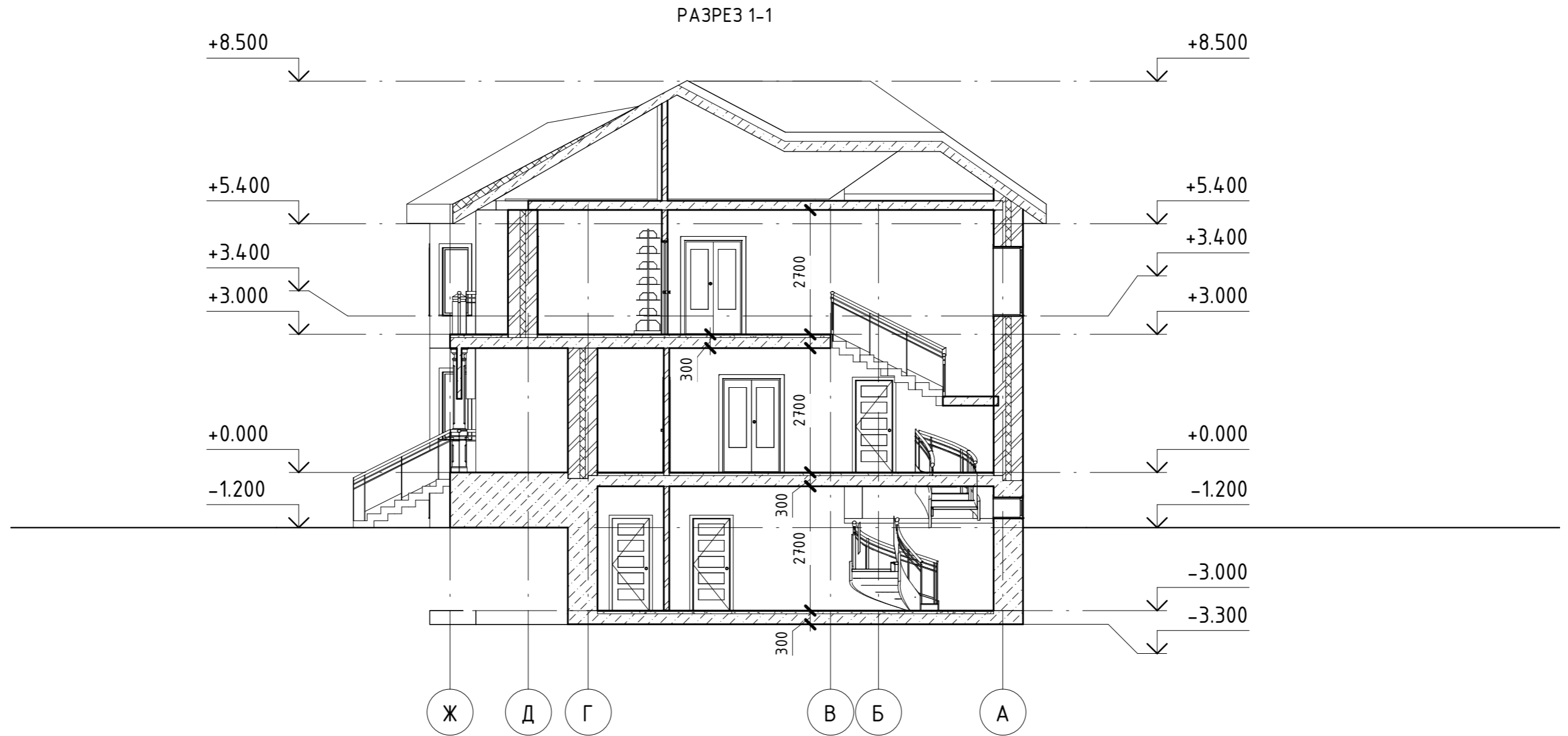
Экспликация помещений 2-го этажа			
Номер пом.	Наименование	Площадь, м2	Кат. пом.
12	Коридор	27.7	
13	Рабочая комната	20.1	
14	Спальная	12.8	
15	Детская	4.6	
16	Спальная	19.6	
17	Коридор	10.6	
18	Зал	28.3	
19	С/у	2.9	
20	Кухня	5.7	

План 2-го этажа



<b>8У3.1.000.00-АР</b>					
г. Комсомольск-на-Амуре					
Кол. уч.	Лист	№ док.	Подпись	Дата	
Разраб.	Умаров Ф.А.				
Проверил	Дронов Н.С.				
Н.контр.	Чудинов Ю.Н.				
Рук.СУЗИС	Чудинов Ю.Н.				
Индивидуальный жилой дом				Стадия	Лист
План 2-го этажа				У	9
Строительство и архитектура					

Согласовано

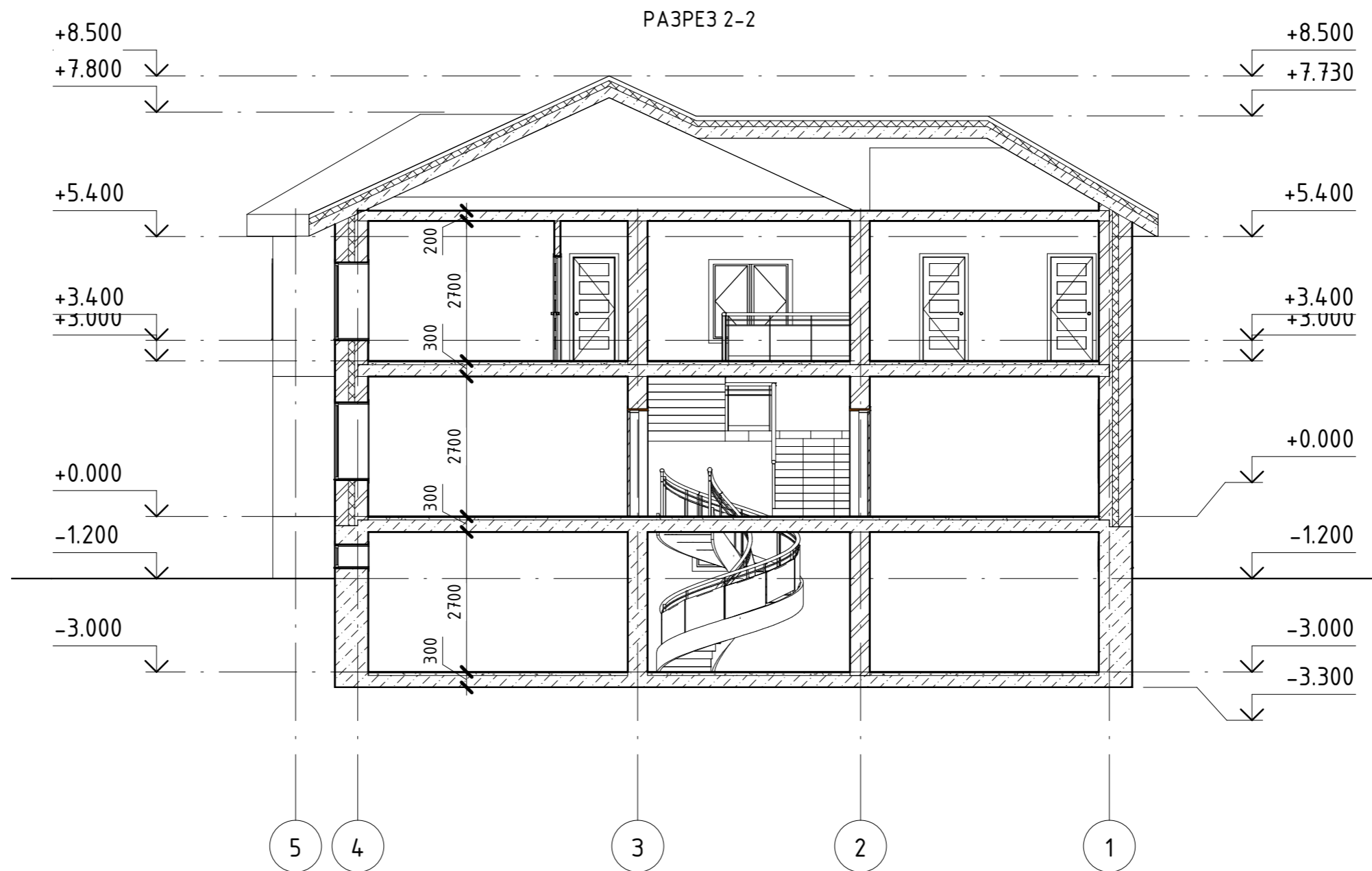


Взам. инв. №

Подп. и дата

Инв. № подл.

						<b>8У3.1.000.00-АР</b>			
						г. Комсомольск-на-Амуре			
	Кол. уч.	Лист	№ док.	Подпись	Дата	Индивидуальный жилой дом	Стадия	Лист	Листов
Разраб.		Умаров Ф.А					У	10	
Проверил		Дронов Н.С				Разрез 1-1	Строительство и архитектура		
Н.контр.		Чудинов Ю.Н							
Рук.СУЗИС		Чудинов Ю.Н							



Согласовано

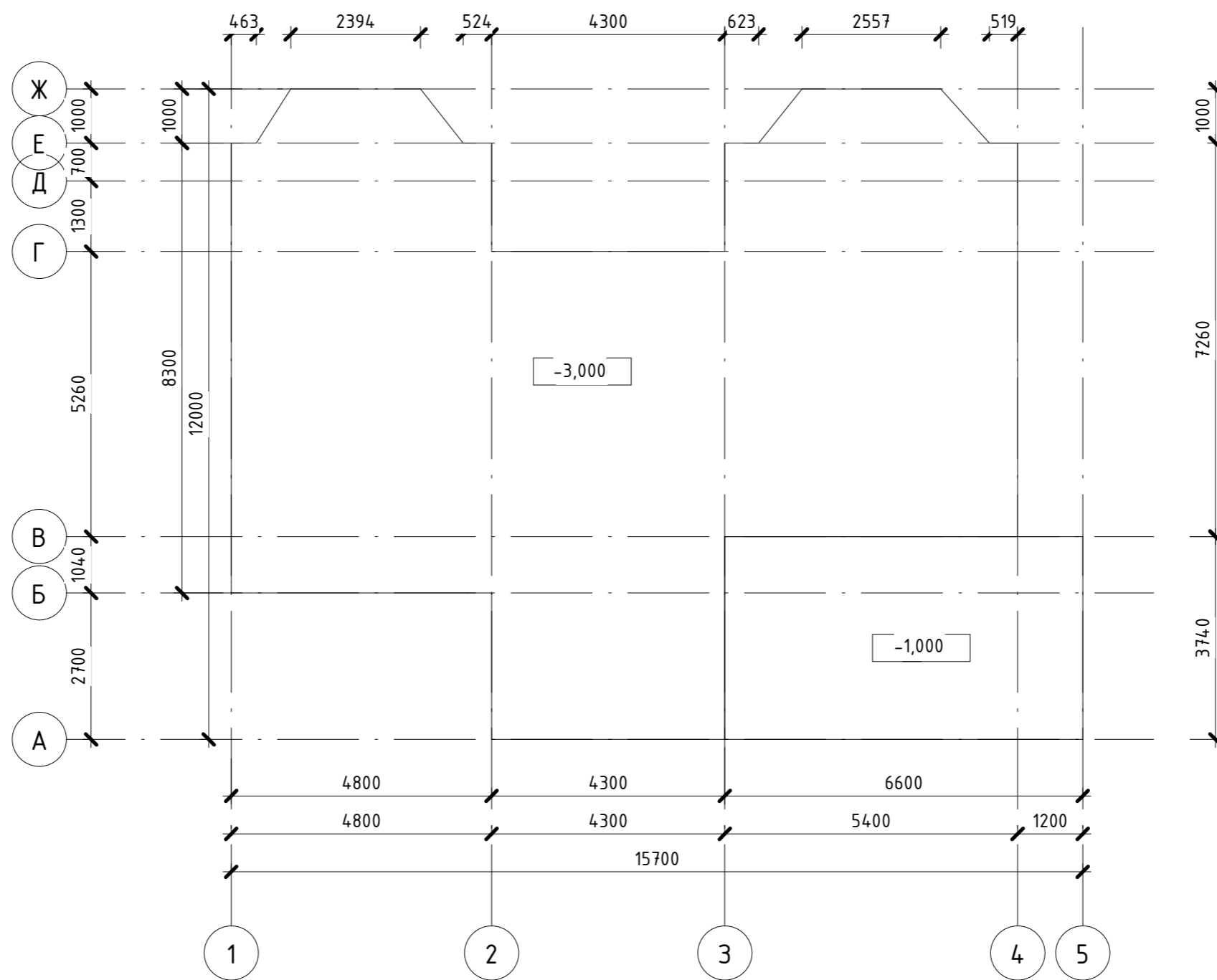
Взам. инв. №

Подп. и дата

Инв. № подл.

						<b>8У3.1.000.00-АР</b>			
						г. Комсомольск-на-Амуре			
	Кол. уч.	Лист	№ док.	Подпись	Дата	Индивидуальный жилой дом	Стадия	Лист	Листов
Разраб.		Умаров Ф.А.					У	11	
Проверил		Дронов Н.С.				Разрез 2-2	Строительство и архитектура		
Н.контр.		Чудинов Ю.Н.							
Рук.СУЗИС		Чудинов Ю.Н.							

План фундаментов

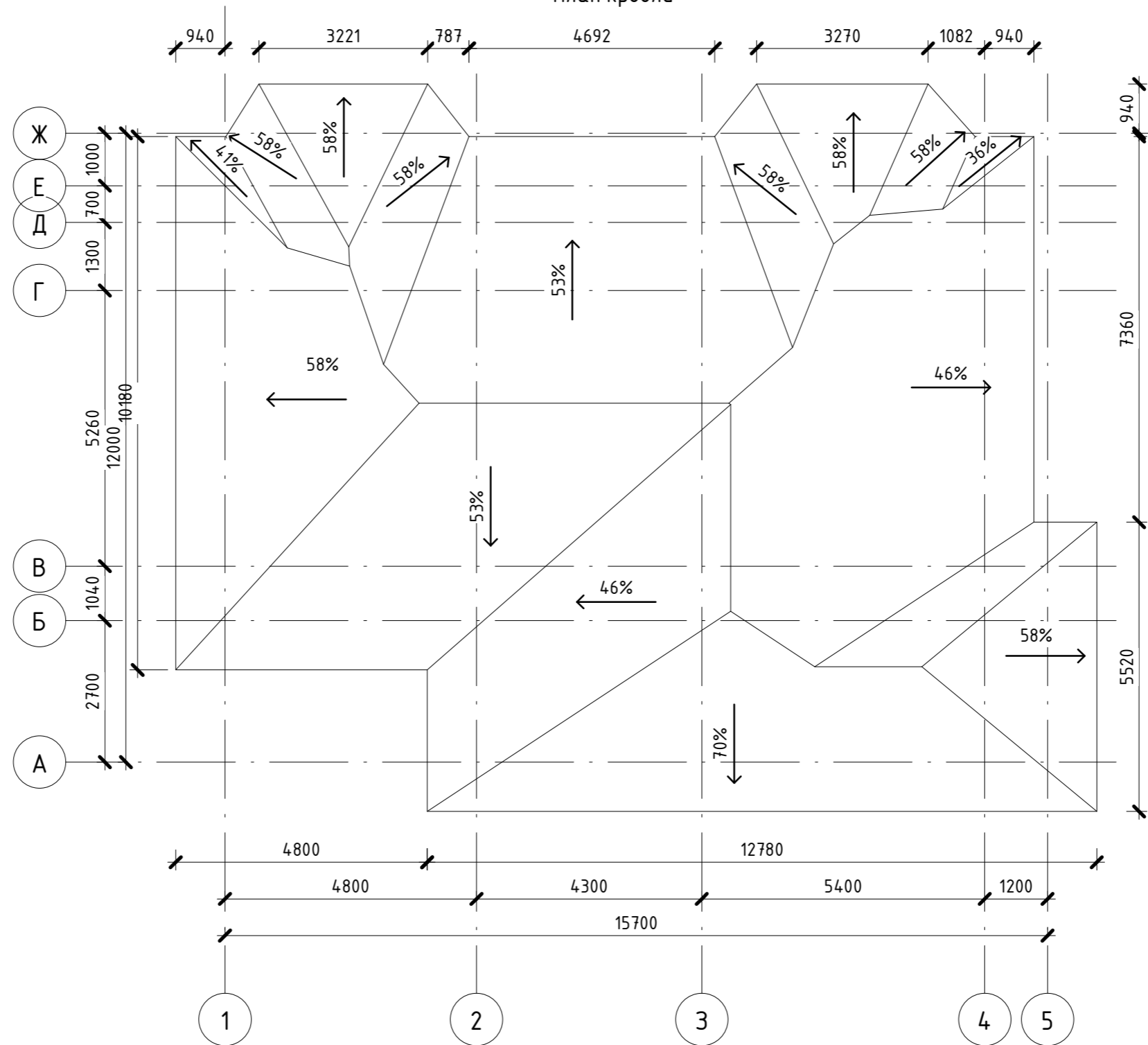


Согласовано	

Инв. № подл.	Подп. и дата	Взам. инв. №

8УЗ.1.000.00-АР					
г. Комсомольск-на-Амуре					
Кол. уч.	Лист	№ док.	Подпись	Дата	
Разраб.	Умаров Ф.А.				Индивидуальный жилой дом
Проверил	Дронов Н.С.				План Фундаментов
Н.контр.	Чудинов Ю.Н.				
Рук.СУЗИС	Чудинов Ю.Н.				
					Стадия
					У
					Лист
					12
					Листов
				Строительство и архитектура	

План кровли



Согласовано

Инв. № подл.	Подп. и дата	Взам. инв. №

8У3.1.000.00-АР					
г. Комсомольск-на-Амуре					
Кол. уч.	Лист	№ док.	Подпись	Дата	
Разраб.	Умаров Ф.А.				
Проверил	Дронов Н.С.				
Н.контр.	Чудинов Ю.Н.				
Рук.СУЗИС	Чудинов Ю.Н.				
Индивидуальный жилой дом				Стадия	Лист
План кровли				У	13
				Строительство и архитектура	