

Министерство образования и науки Российской Федерации

Федеральное государственное бюджетное
образовательное учреждение высшего образования
«Комсомольский-на-Амуре государственный
университет»

Факультет кадастра и строительства
Кафедра «Строительство и архитектура»
Направление 08.05.01 – «Строительство уникальных зданий и
сооружений»

Разработка архитектурной части проекта индивидуального
жилого дома

Студент ы группы 8УЗ – 1

Е.А. Тернов

Руководитель практики

Н.С. Дронов

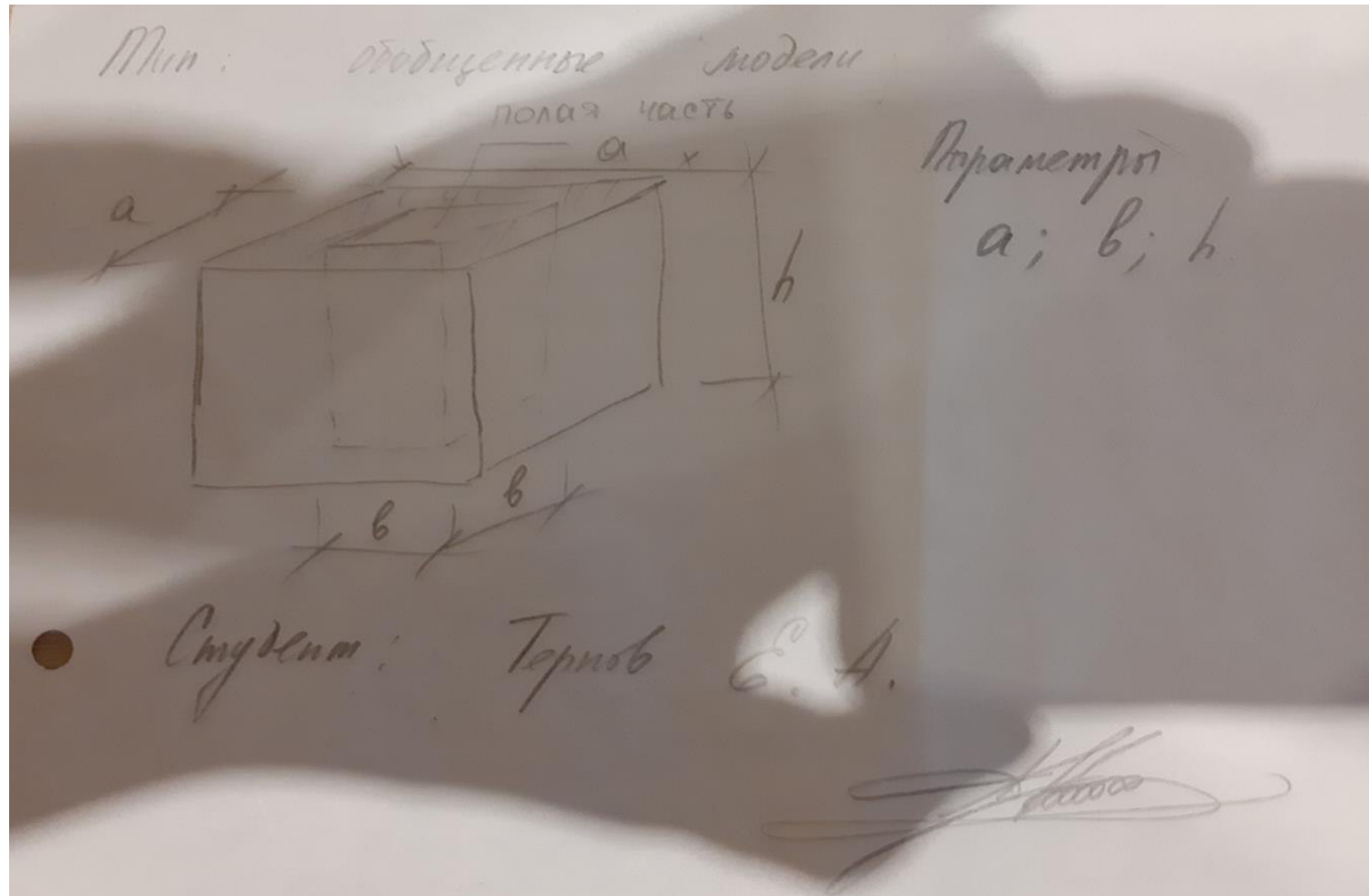
2019

Содержание

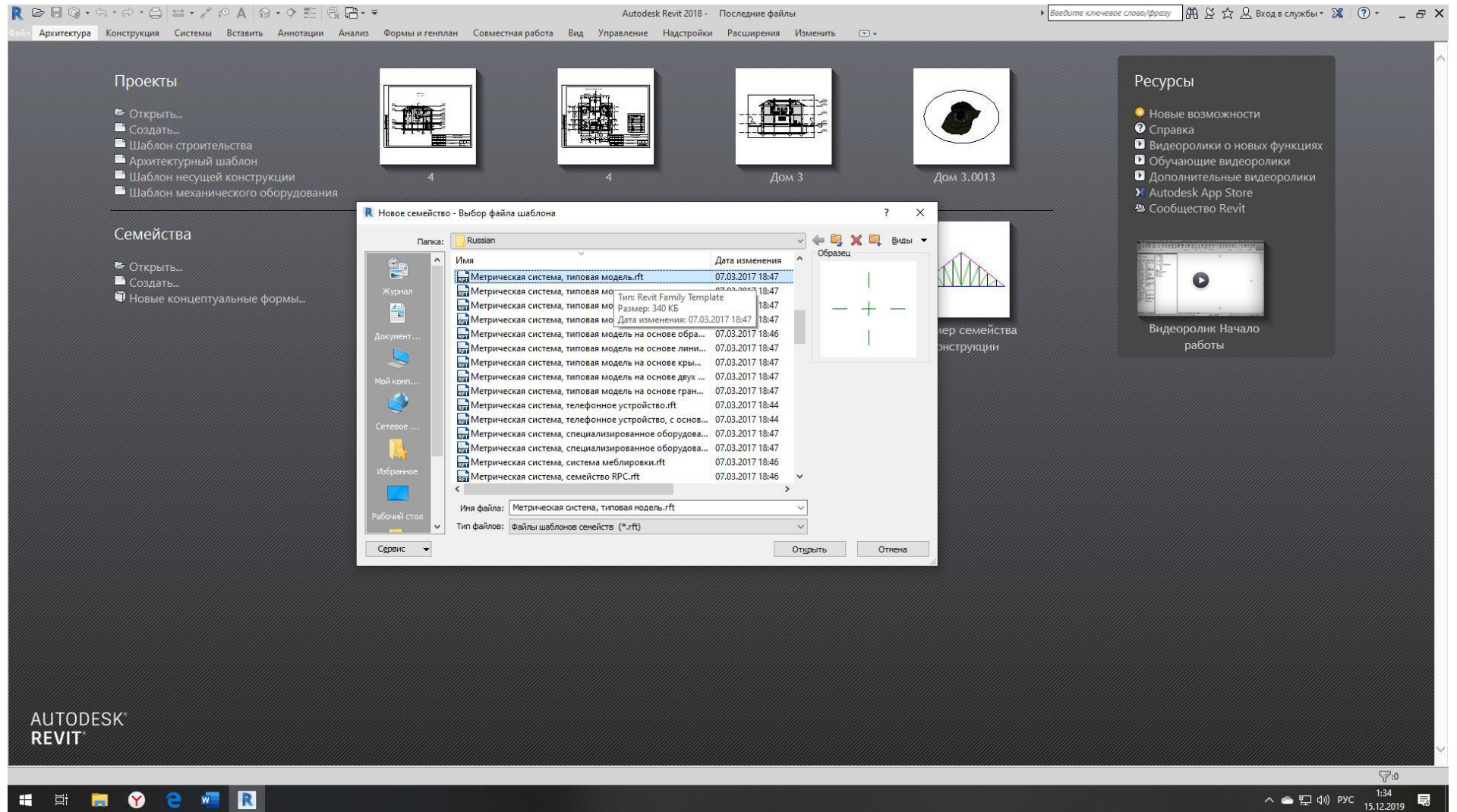
Задание 1. Создание семейства.....	3
Задание 2. Графическое задание.....	11
2.1 Общие данные.....	11
2.2 3D вид.....	12
2.3 Фасад 1-4.....	13
2.4 Фасад 4-1.....	14
2.5 Фасад А-Г.....	15
2.6 Фасад Г-А.....	16
2.7 План на отметке -3.000.....	17
2.8 План на отметке +0.000.....	18
2.9 План на отметке +3.000.....	19
2.10 Разрез 1-1.....	20
2.11 Разрез 2-2.....	21
2.12 План фундамента.....	22
2.13 План кровли.....	23

Задание 1. Создание семейства.

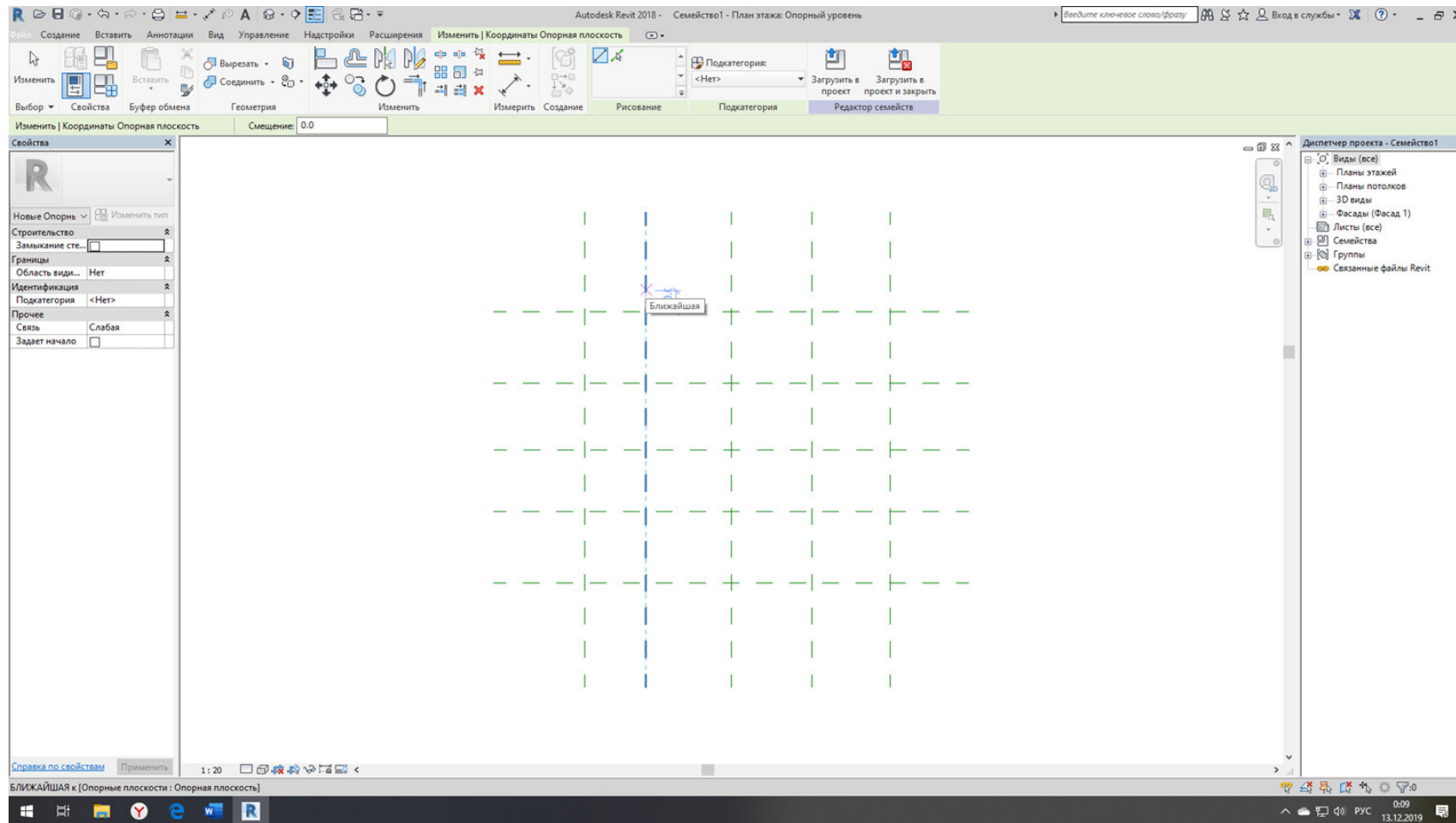
Для создания заданного семейства нужно сделать несколько действий:



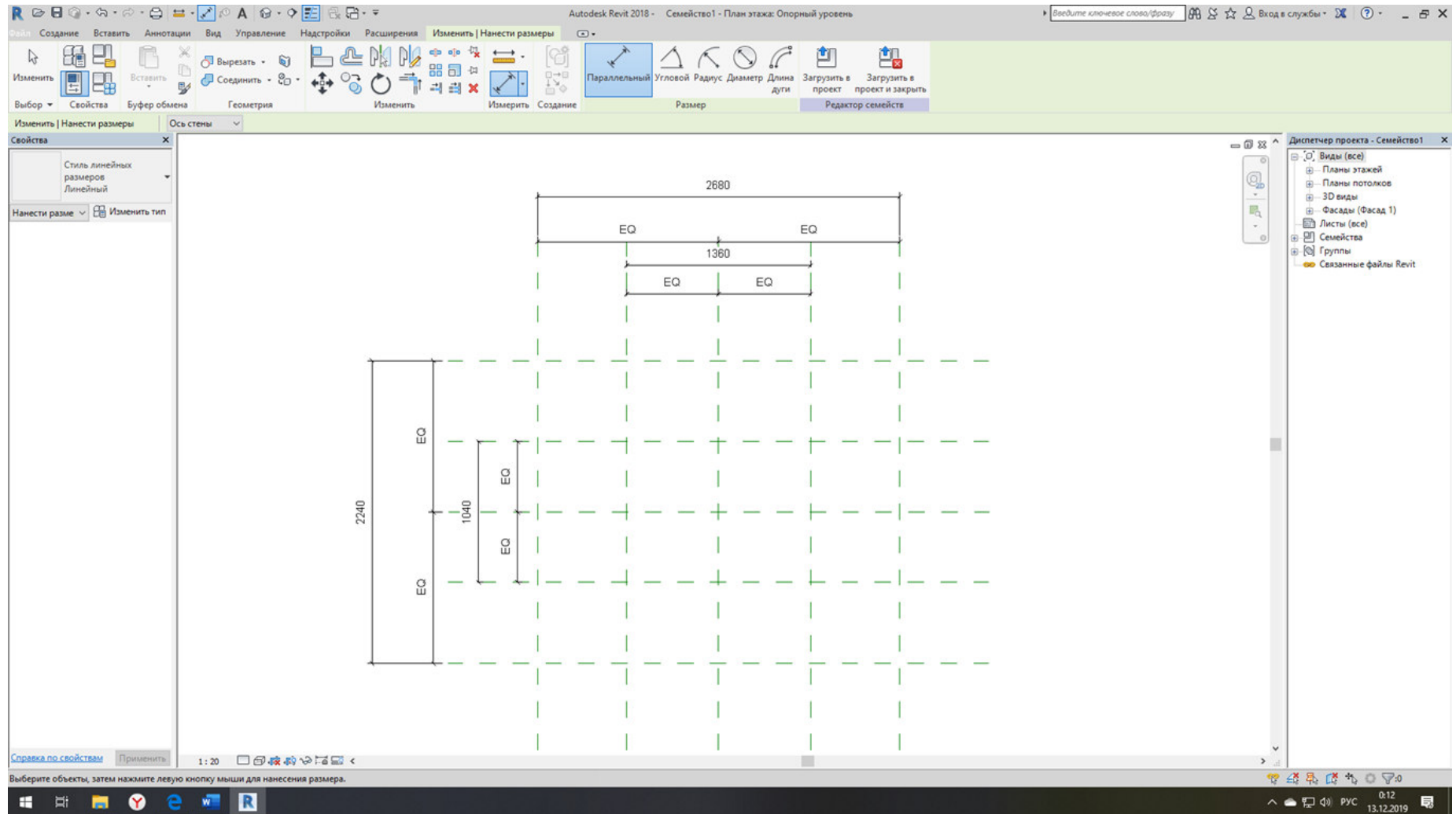
1) Чтобы сделать семейство нужно открыть шаблон «Метрическая система, типовая модель»;



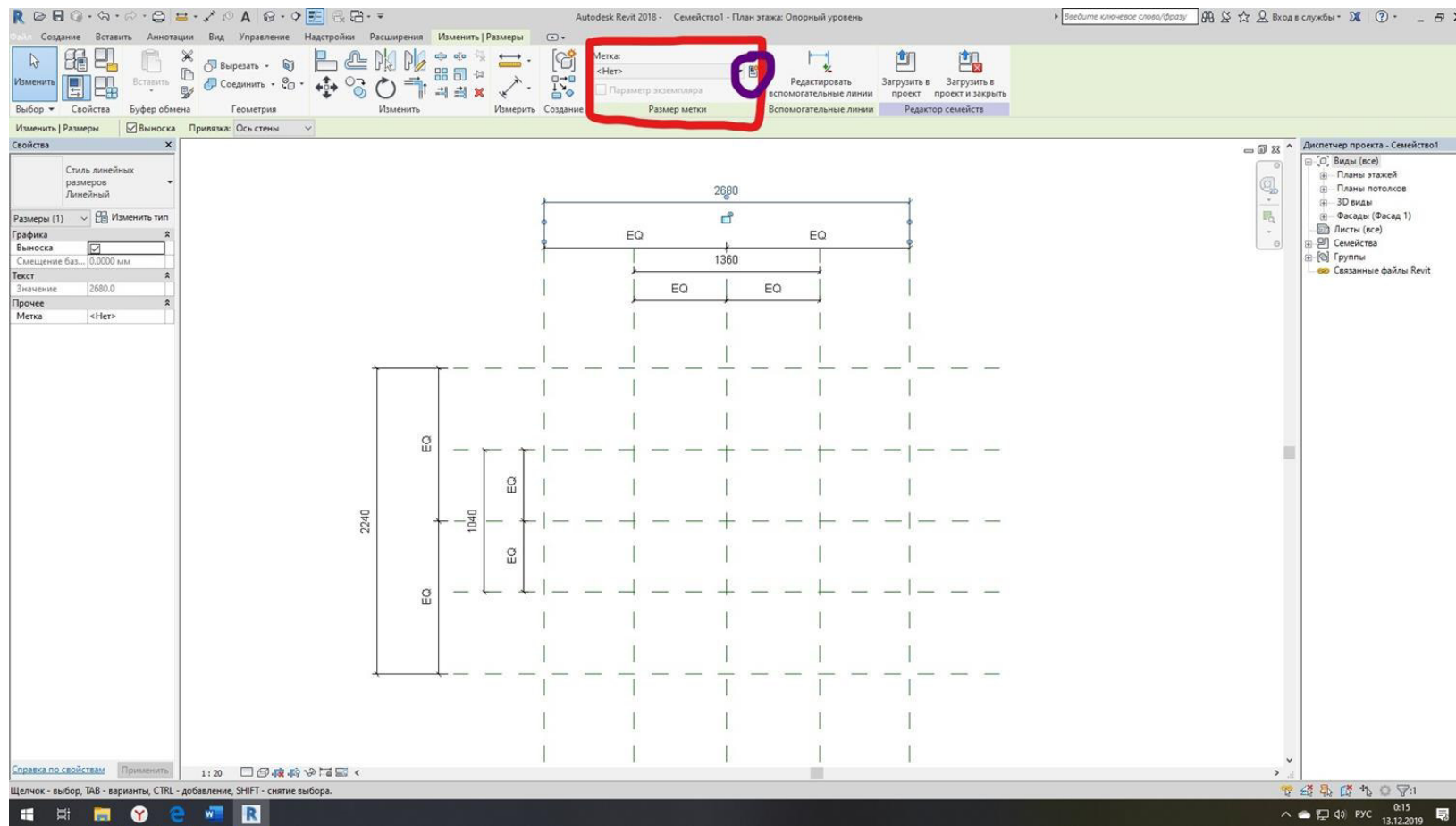
2) Вторым шагом нужно сделать опорную плоскость. Нажимаем на окно «Создание», дальше ищем «Опорная плоскость», нажимаем на нее и строим опорную плоскость при помощи построений прямых линий, линии можно поставить для начала произвольно;



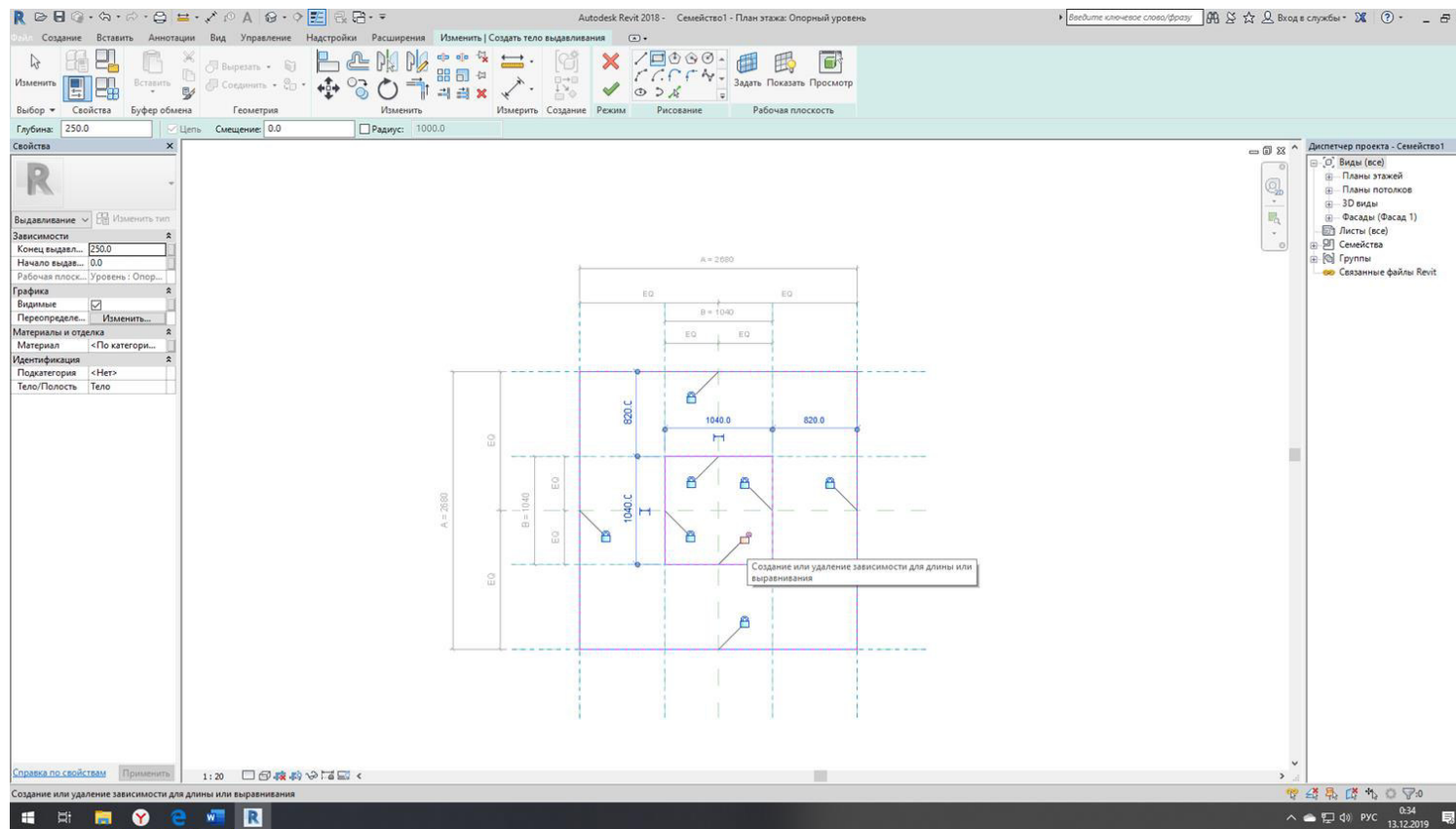
3) Следующим шагом нужно будет поставить параллельные размеры. Их мы создаем при помощи окна «Изменить», вкладка «Измерить», дальше «Параллельный размер»;



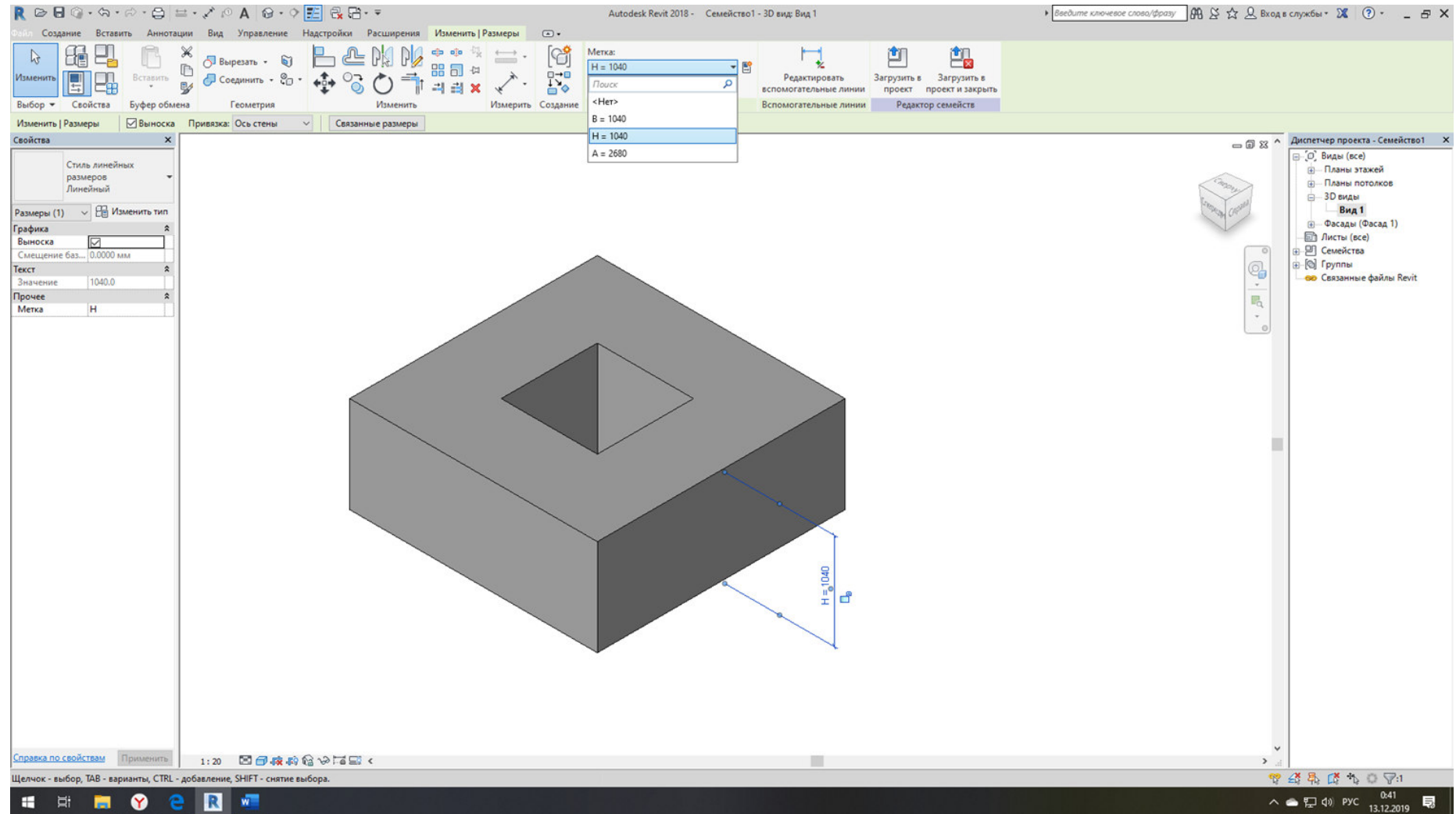
4) Четвертым шагом нужно будет из размеров сделать метки, для создания метки нужно нажать на размер, в верхней строке вылезет окно с созданием меток. После того как мы это нашли нужно нажать на создание параметров. Создаем параметр как «Тип», задаем имя, нажимаем на «ОК». Семейство, которое нам задали имеет три параметра а, b, h, следовательно нужно сделать три типа параметра.



5) Предпоследним шагом нам нужно будет сделать выдавливание. Выдавливание делаем через окно «Создание», и нажимаем на кнопку «Выдавливание». Во время того, когда мы делаем выдавливание нам нужно привязать наши линии выдавливания к параллельным размерам. Это делается для того, чтобы, когда мы захотим изменить размеры нашей фигуры, нам понадобится просто зайти в «Типоразмеры в семействах» и изменить значение заданных нами параметров.



б) Последним шагом нужно будет поставить размер от основания фигуры до его верхнего уровня, этот размер заменить на метку.



Ведомость учебных основных чертежей

Исходные данные

За исходные данные был принят черновой проект индивидуального двухэтажного кирпичного жилого дома. Кровля вальмовая по деревянным стропилам, по обрешетке покрыта металлочерепицей. Габаритные размеры по координатным осям: А-Г: - 11,0 м, по осям: 1-4: - 12,87 м. Конструктивная схема здания бескаркасная с продольными и поперечными несущими стенами. Исходя из климатических особенностей Хабаровского края были приняты несущие стены толщиной 0,68 м / 0,38 м. В доме присутствуют кирпичные перегородки толщиной 0,12 м. Для перекрытий использовались бетонные плиты толщиной 0,15 м и 0,3 м, толщина перекрытий с напольным покрытием на уровне 1-го и 2-го этажа - 0,245 м, на уровне чердака составляет - 0,445м. Высота потолка 1-го этажа - 2,755 м, высота потолка 2-го этажа - 2,6 м, высота от пола до окна - 0,8 м, высота от потолка до окна - 0,5 м. Окна пластиковые, размеры в соответствии с ГОСТ. ступени - 0,20 м x 0,25 м, деревянные стропила - 0,15 м x 0,15 м. К дому пристроен гараж, отметка пола гаража принимается на 0,6 м ниже уровня пола первого этажа. Высота цоколя принимается на 0,8 м ниже уровня пола первого этажа. Высота подвала принимается на -3,0 м ниже уровня пола первого этажа. Вертикальная связь между 1-ым и 2-ым этажом осуществляется по двухмаршевой лестнице с лестничной площадкой, также вертикальная связь осуществляется между 1-ым этажом и подвалом через винтовую лестницу. На лестничной площадке для лучшего освещения предполагается окно в соответствии с ГОСТ. Входов один - центральный. Высота дверного проема - 2,1 м, ширина дверного проема - 0,9 м. Дверь металлическая, полуторная, прямоугольной формы.

Номер листа	Имя листа	Примечание
1	Общие данные	
2	3D вид	
3	Фасад 1-4	
4	Фасад 4-1	
5	Фасад А-Г	
6	Фасад Г-А	
7	План подвала	
8	План 1-го этажа	
9	План 2-го этажа	
10	Разрез 1-1	
11	Разрез 2-2	
12	План фундамента	
13	План кровли	

Согласовано			

Инв. № подл.	Подп. и дата	Взам. инв. №

						8У3.1.000.00-АР			
						г. Комсомольск-на-Амуре			
Изм.	Кол. уч.	Лист	№ док.	Подпись	Дата	Индивидуальный жилой дом	Стадия	Лист	Листов
Разраб.		Тернов Е.А.					У	1	
Проверил		Дронов Н.С.				Общие данные	Архитектура и строительство		
Н.контр.		Чудинов Ю.Н.							
Рук. СУЗИС		Чудинов Ю.Н.							

3D ВИД

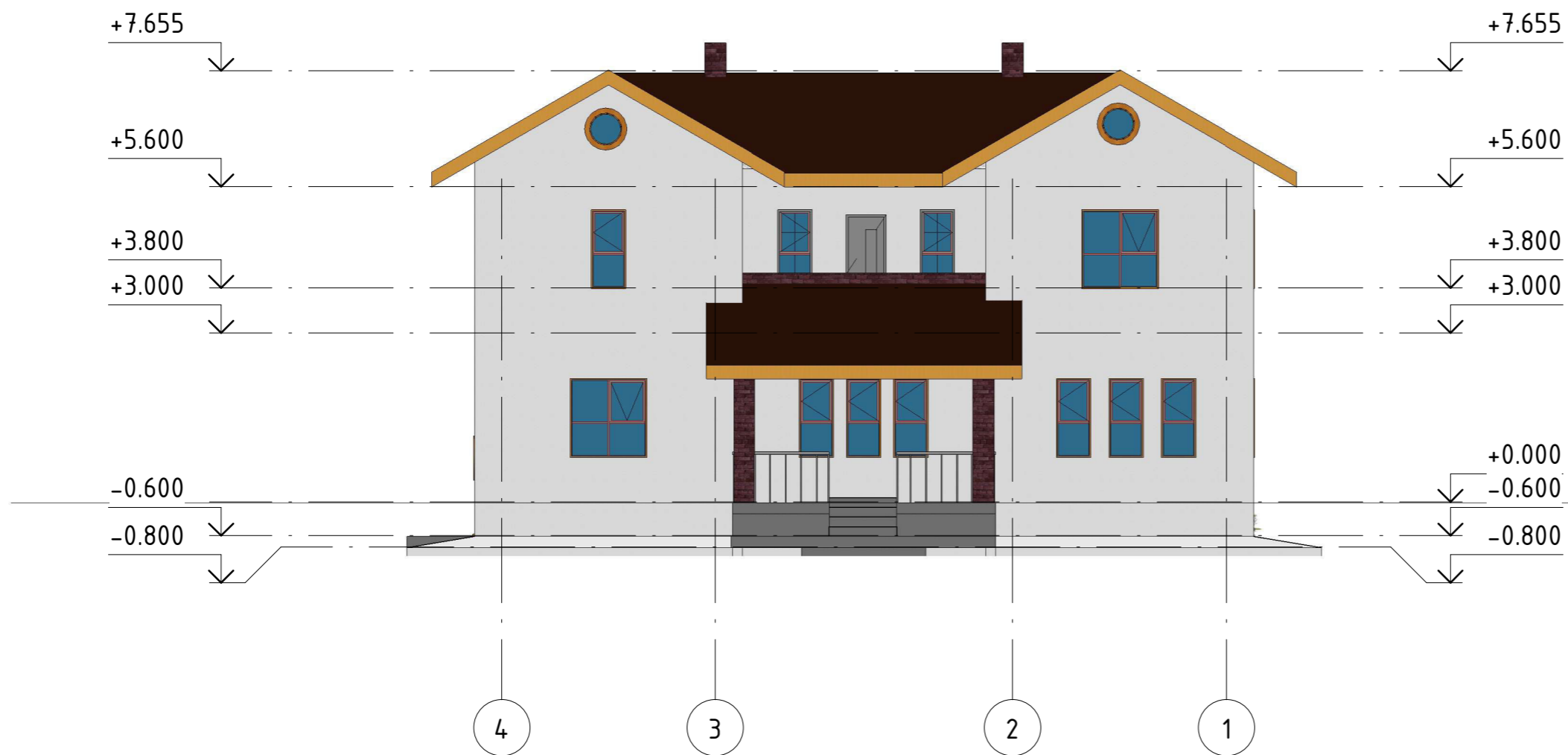


Согласовано	

Инв. № подл.	
Подп. и дата	
Взам. инв. №	

						8У3.1.000.00-АР			
						г. Комсомольск-на-Амуре			
Изм.	Кол. уч.	Лист	№ док.	Подпись	Дата	Индивидуальный жилой дом	Стадия	Лист	Листов
Разраб.		Тернов Е.А.					У	2	
Проверил		Дронов Н.С.				3D вид	Архитектура и строительство		
Н.контр.		Чудинов Ю.Н.							
Рук. СУЗИС		Чудинов Ю.Н.							

Фасад 4-1



Согласовано

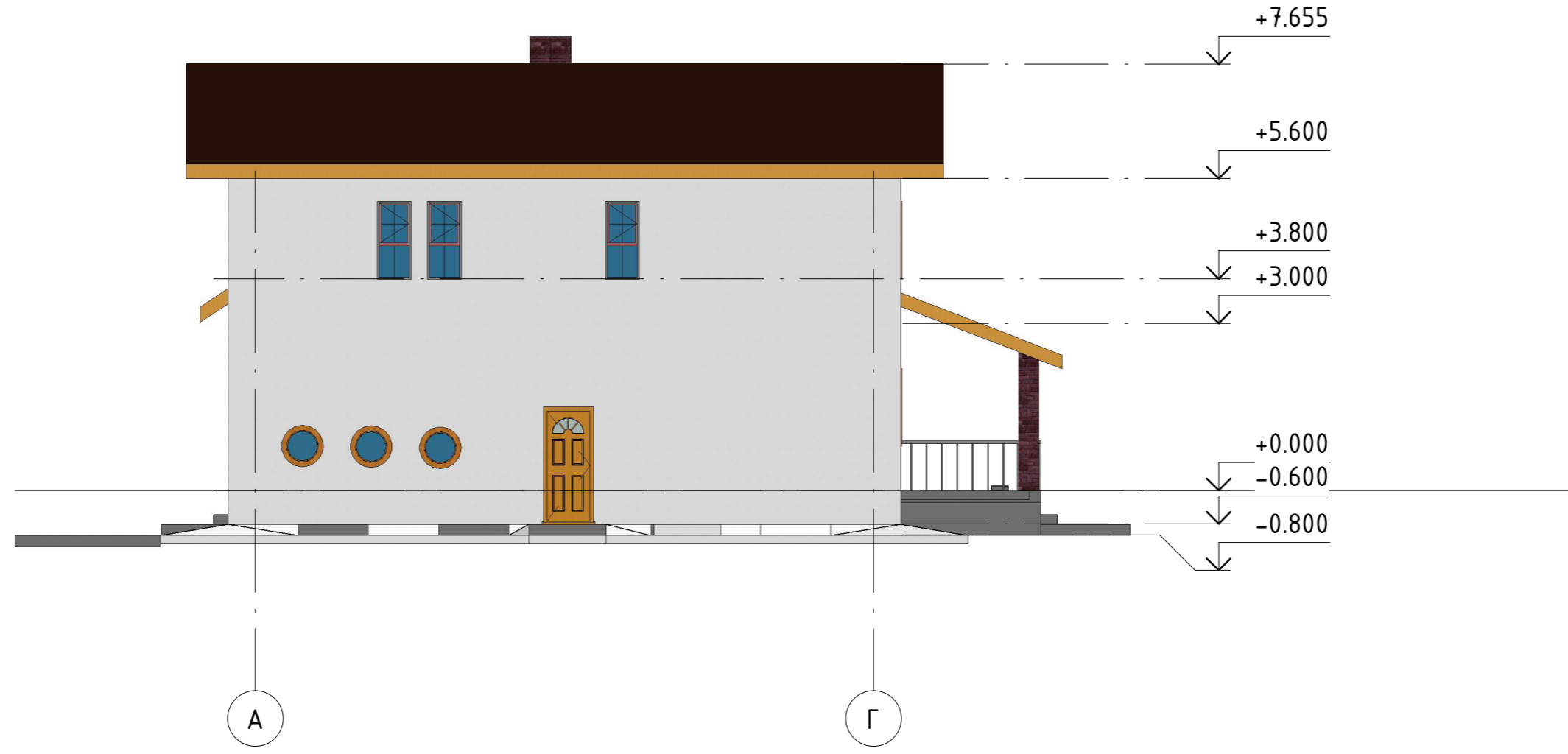
Взам. инв. №

Подп. и дата

Инв. № подл.

						8У3.1.000.00-АР			
						г. Комсомольск-на-Амуре			
Изм.	Кол. уч.	Лист	№ док.	Подпись	Дата	Индивидуальный жилой дом	Стадия	Лист	Листов
Разраб.		Тернов Е.А.					У	4	
Проверил		Дронов Н.С.				Фасад 4-1	Архитектура и строительство		
Н.контр.		Чудинов Ю.Н.							
Рук. СУЗИС		Чудинов Ю.Н.							

Фасад А-Г

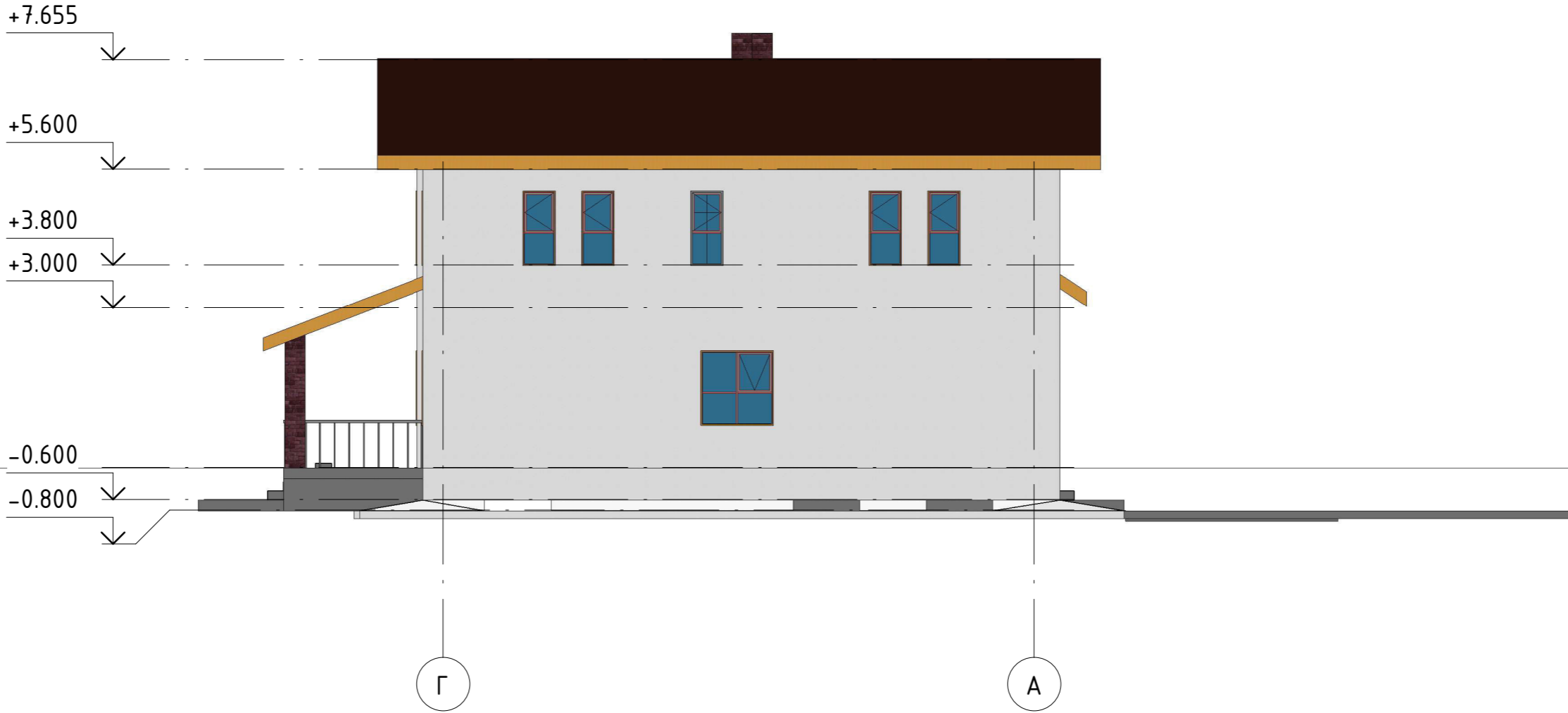


Согласовано	

Ив. № подл.	Подп. и дата	Взам. инв. №

						8У3.1.000.00-АР			
						г. Комсомольск-на-Амуре			
Изм.	Кол. уч.	Лист	№ док.	Подпись	Дата	Индивидуальный жилой дом	Стадия	Лист	Листов
Разраб.		Тернов Е.А.					У	5	
Проверил		Дронов Н.С.				Фасад А-Г	Архитектура и строительство		
Н.контр.		Чудинов Ю.Н.							
Рук. СУЗИС		Чудинов Ю.Н.							

Фасад Г-А

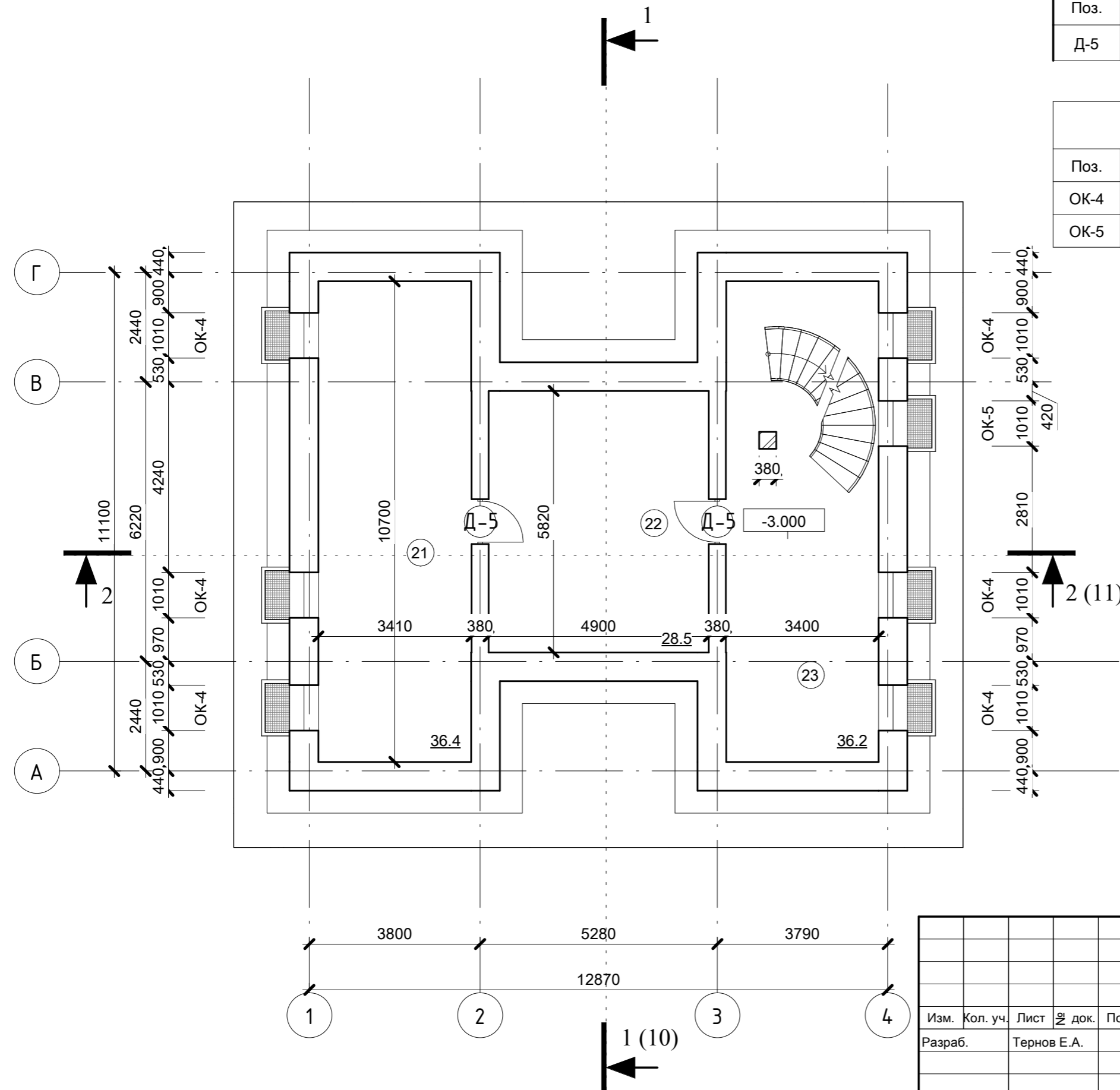


Согласовано			

Инв. № подл.	
Подп. и дата	
Взам. инв. №	

8У3.1.000.00-АР						
г. Комсомольск-на-Амуре						
Изм.	Кол. уч.	Лист	№ док.	Подпись	Дата	
Разраб.	Тернов Е.А.					
Проверил	Дронов Н.С.					
Н.контр.	Чудинов Ю.Н.					
Рук. СУЗИС	Чудинов Ю.Н.					
Индивидуальный жилой дом				Стадия	Лист	Листов
Фасад Г-А				У	6	
Архитектура и строительство						

План на отметке -3.000



Поз.	Обозначение	Наименование	Кол-во	Прим.
Д-5	ГОСТ 6629-88	ДПО 2110x1010	2	

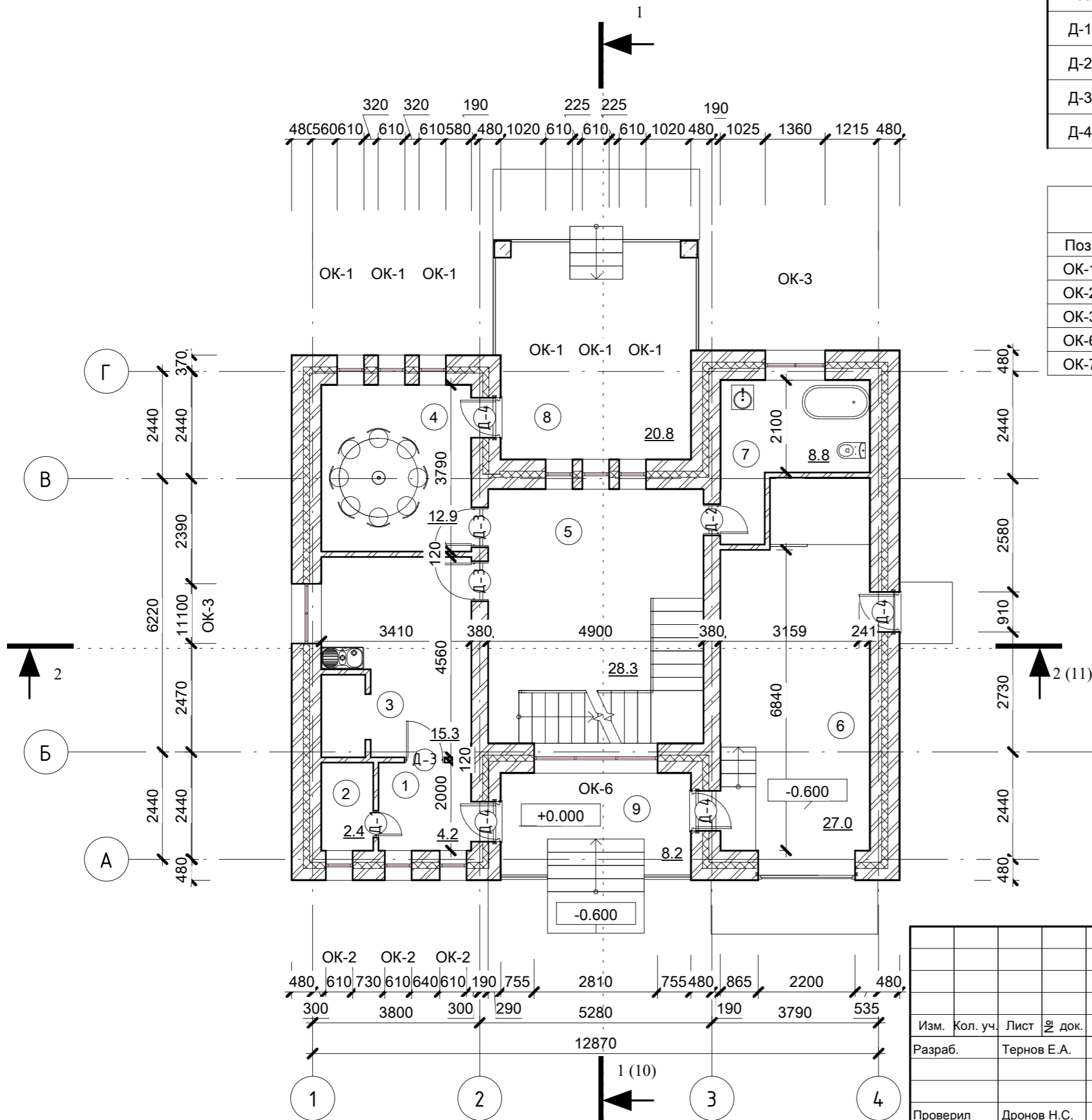
Поз.	Обозначение	Наименование	Кол-во	Прим.
ОК-4	ГОСТ 30674-99	1010 (h) x1010	6	
ОК-5	ГОСТ 30674-99	3010 (h) x1010	1	

Номер	Имя	Площадь	Коммент арии
21	Игровая	36.4	
22	Общая комната	28.5	
23	Мастерская	36.2	

8У3.1.000.00-АР					
г. Комсомольск-на-Амуре					
Изм.	Кол. уч.	Лист	№ док.	Подпись	Дата
Разраб.	Тернов Е.А.				
Проверил	Дронов Н.С.				
Н.контр.	Чудинов Ю.Н.				
Рук. СУЗИС	Чудинов Ю.Н.				
Индивидуальный жилой дом				Стадия	Лист
План подвала				У	7
Архитектура и строительство					

Согласовано	
Ив. № подл.	Взам. инв. №
Подп. и дата	

План на отметке +0.000



Спецификация элементов заполнения дверных проемов 1-го этажа

Поз.	Обозначение	Наименование	Кол-во	Прим.
Д-1	ГОСТ 6629-88	ДПО 2110x610	1	
Д-2	ГОСТ 6629-88	ДПО 2110x710	1	
Д-3	ГОСТ 6629-88	ДПО 2110x910	3	
Д-4	ГОСТ 6629-88	ДПГ 2110x910	3	

Спецификация элементов заполнения оконных проемов 1-го этажа

Поз.	Обозначение	Наименование	Кол-во	Прим.
ОК-1	ГОСТ 30674-99	1400 (h) x610	6	
ОК-2	ГОСТ 30674-99	2100 (h) x610	3	
ОК-3	ГОСТ 30674-99	1400 (h) x1360	2	
ОК-6	ГОСТ 30674-99	2100 (h) x2810	1	
ОК-7	ГОСТ 30674-99	610 (h) x610	3	

Экспликация помещений 1-го этажа

Номер пом.	Наименование	Площадь, м2	Коммент арии
1	Тамбур	4.2	
2	Чулан	2.4	
3	Кухня	15.3	
4	Кухня-столовая	12.9	
5	Зал-1	28.3	
6	Гараж	27.0	
7	Ванная-1	8.8	
8	Веранда	20.8	
9	Крыльцо	8.2	

8У3.1.000.00-АР

г. Комсомольск-на-Амуре

Индивидуальный жилой дом

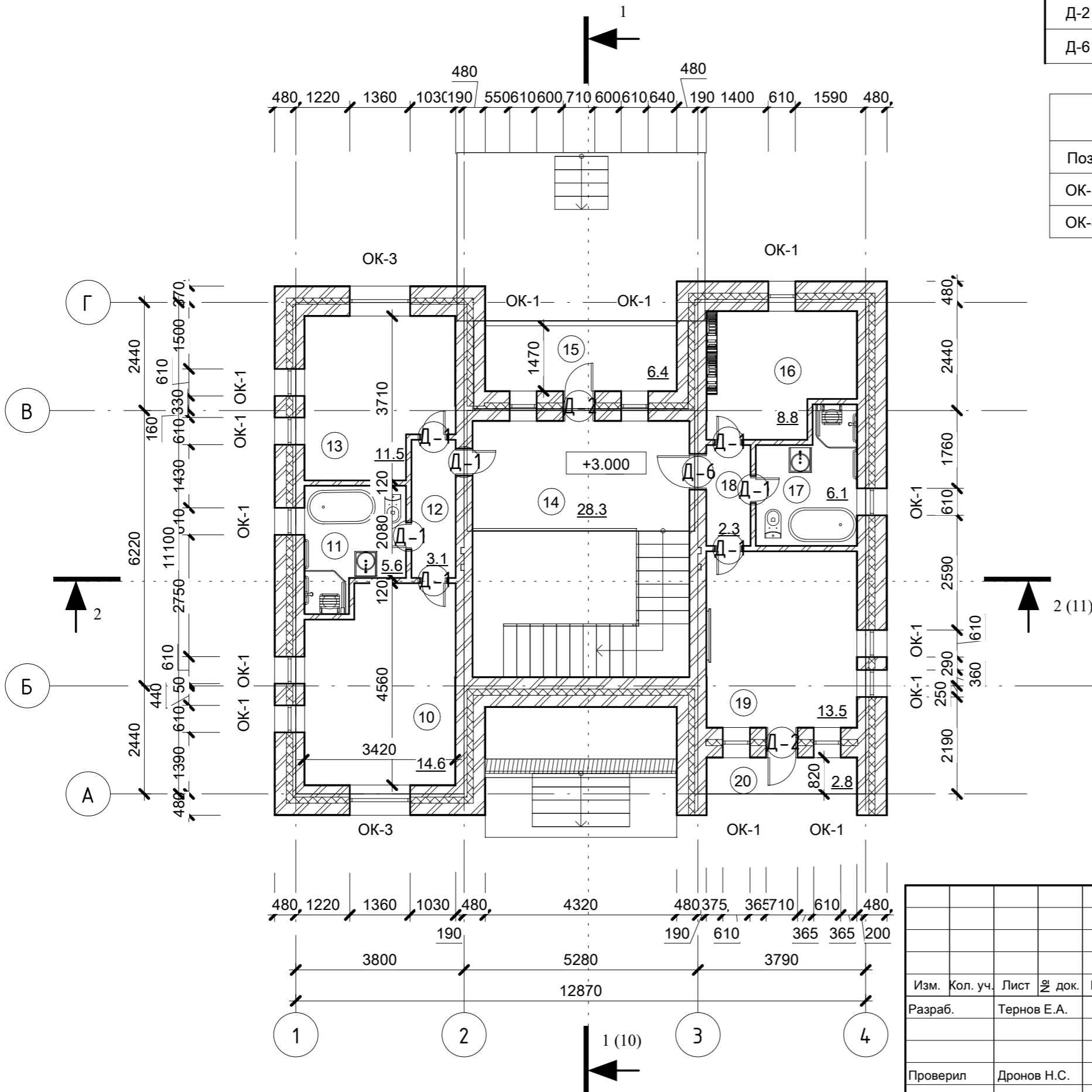
План 1-го этажа

Стадия	Лист	Листов
У	8	

Архитектура и строительство

Изм.	Кол. уч.	Лист	докум.	Подпись	Дата
Разраб.				Тернов Е.А.	
Проверил				Дронов Н.С.	
Н.контр.				Чудинов Ю.Н.	
Рук. СУЗИС				Чудинов Ю.Н.	

План на отметке +3.000



Поз.	Обозначение	Наименование	Кол-во	Прим.
Д-1	ГОСТ 6629-88	ДПО 2110x610	7	
Д-2	ГОСТ 6629-88	ДПО 2110x710	2	
Д-6	ГОСТ 6629-88	ДПО 2110x810	1	

Поз.	Обозначение	Наименование	Кол-во	Прим.
ОК-1	ГОСТ 30674-99	1400 (h) x610	13	
ОК-3	ГОСТ 30674-99	1400 (h) x1360	2	

Номер	Имя	Площадь	Коммент арии
10	Спальня-1	14.6	
11	С/У-1	5.6	
12	Коридор-1	3.1	
13	Гостевая-1	11.5	
14	Холл	28.3	
15	Балкон	6.4	
16	Гостевая-2	8.8	
17	С/У-2	6.1	
18	Коридор-2	2.3	
19	Спальня-2	13.5	
20	Лоджия	2.8	

8У3.1.000.00-АР					
г. Комсомольск-на-Амуре					
Индивидуальный жилой дом				Стадия	Лист
				У	9
План 2-го этажа				Архитектура и строительство	
Изм.	Кол. уч.	Лист	№ док.	Подпись	Дата
Разраб.				Тернов Е.А.	
Проверил				Дронов Н.С.	
Н.контр.				Чудинов Ю.Н.	
Рук. СУЗИС				Чудинов Ю.Н.	

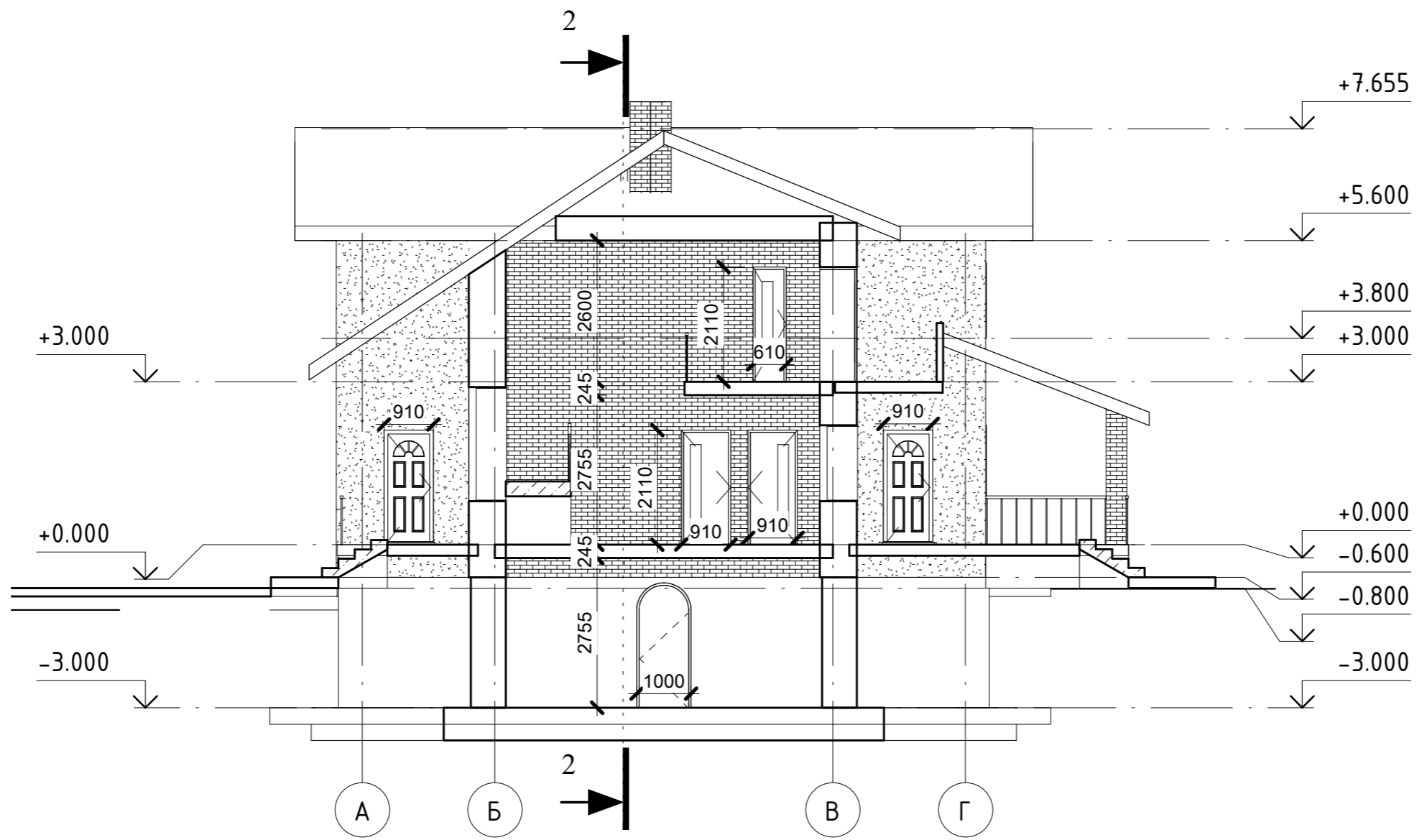
Согласовано

Взам. инв. №

Подп. и дата

Инв. № подл.

Разрез 1-1



Согласовано

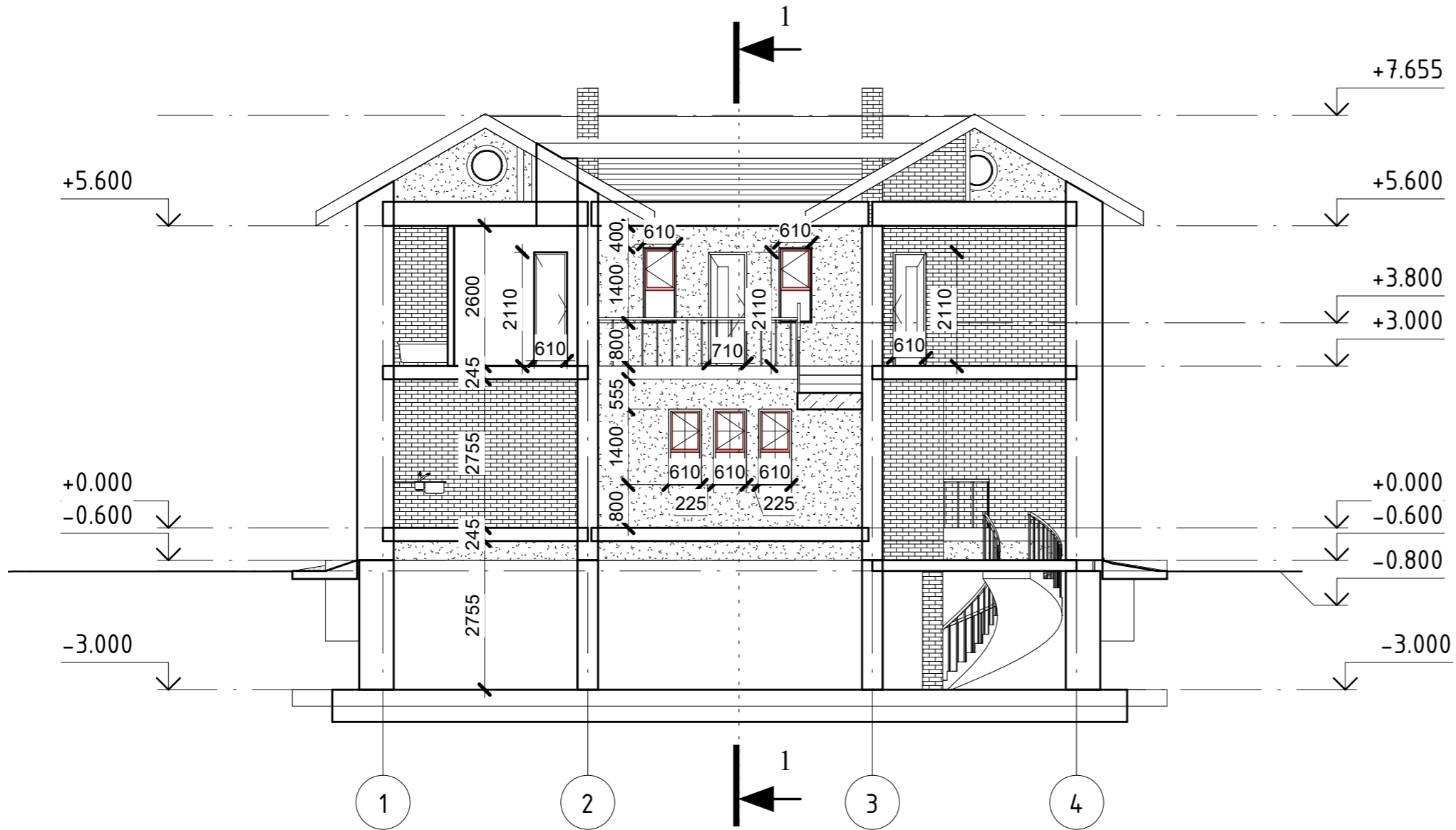
Взам. инв. №

Подп. и дата

Инв. № подл.

						8У3.1.000.00-АР			
						г. Комсомольск-на-Амуре			
Изм.	Кол. уч.	Лист	№ док.	Подпись	Дата	Индивидуальный жилой дом	Стадия	Лист	Листов
Разраб.		Тернов Е.А.					У	10	
Проверил		Дронов Н.С.				Разрез 1-1	Архитектура и строительство		
Н.контр.		Чудинов Ю.Н.							
Рук. СУЗИС		Чудинов Ю.Н.							

Разрез 2-2



Согласовано

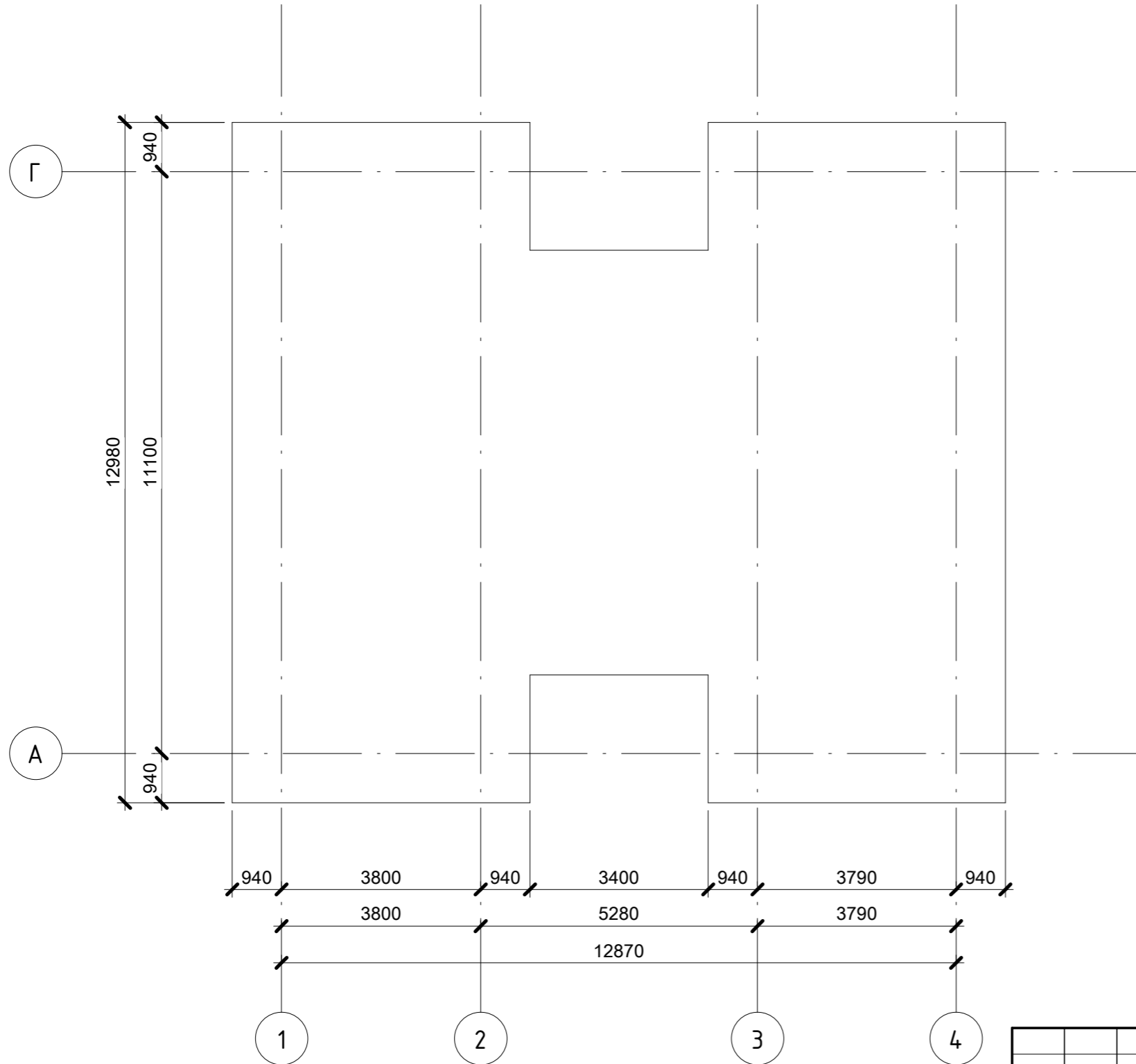
Взам. инв. №

Подп. и дата

Инв. № подл.

						8У3.1.000.00-АР			
						г. Комсомольск-на-Амуре			
Изм.	Кол. уч.	Лист	№ док.	Подпись	Дата	Индивидуальный жилой дом	Стадия	Лист	Листов
Разраб.		Тернов Е.А.					У	11	
Проверил		Дронов Н.С.				Разрез 2-2	Архитектура и строительство		
Н.контр.		Чудинов Ю.Н.							
Рук. СУЗИС		Чудинов Ю.Н.							

План фундамента



Согласовано			

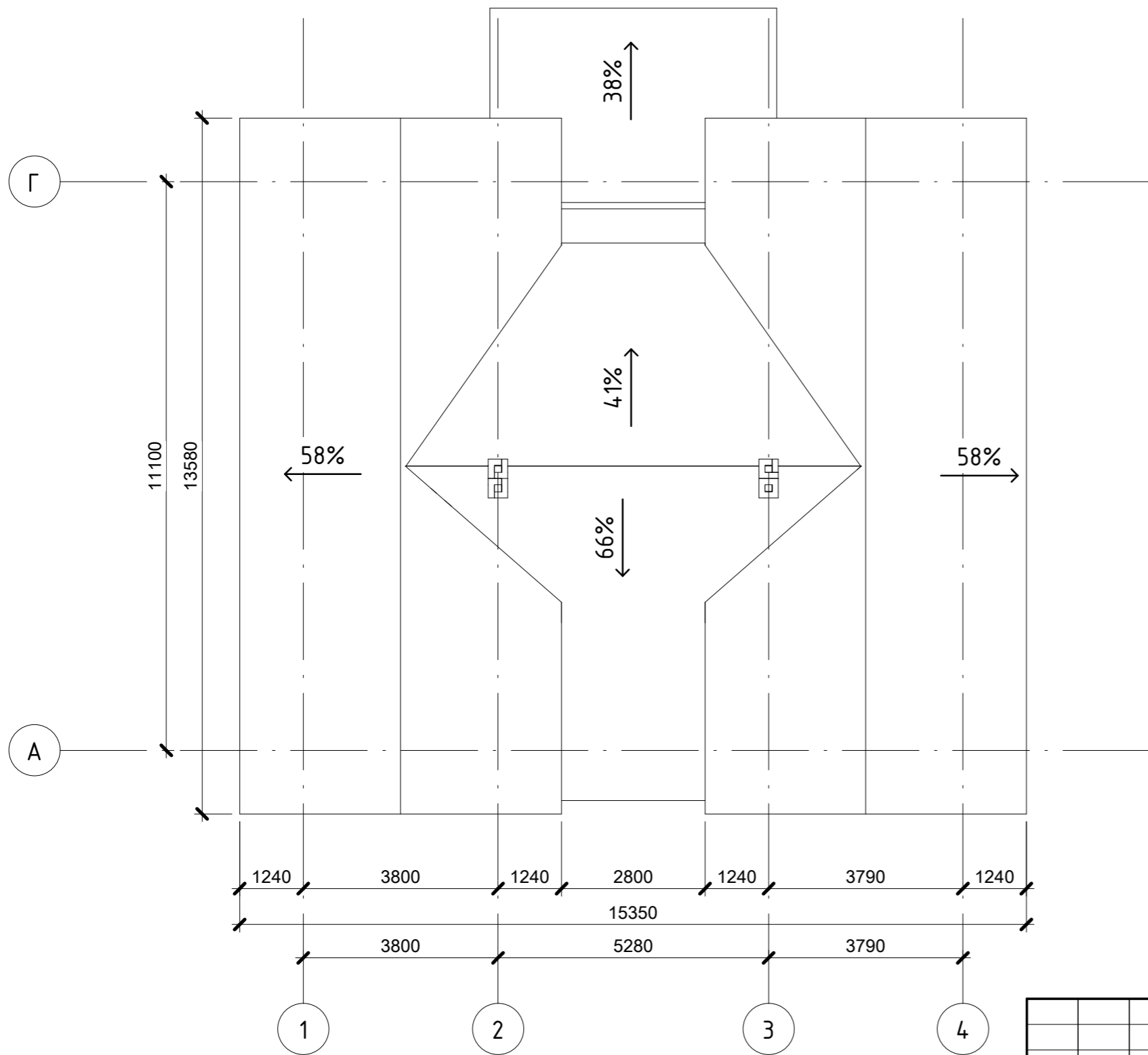
Взам. инв. №

Подп. и дата

Инв. № подл.

						8У3.1.000.00-АР			
						г. Комсомольск-на-Амуре			
Изм.	Кол. уч.	Лист	№ док.	Подпись	Дата	Индивидуальный жилой дом	Стадия	Лист	Листов
Разраб.				Тернов Е.А.			У	12	
Проверил				Дронов Н.С.		План фундамента	Архитектура и строительство		
Н.контр.				Чудинов Ю.Н.					
Рук. СУЗИС				Чудинов Ю.Н.					

План кровли



Согласовано	

Ив. № подл.	
Подп. и дата	
Взам. инв. №	

						8У3.1.000.00-АР			
						г. Комсомольск-на-Амуре			
Изм.	Кол. уч.	Лист	№ док.	Подпись	Дата	Индивидуальный жилой дом	Стадия	Лист	Листов
Разраб.				Тернов Е.А.			У	13	
Проверил				Дронов Н.С.		План кровли	Архитектура и строительство		
Н.контр.				Чудинов Ю.Н.					
Рук. СУЗИС				Чудинов Ю.Н.					