

Министерство образования и науки Российской Федерации

Федеральное государственное бюджетное  
образовательное учреждение высшего образования  
«Комсомольский-на-Амуре государственный  
университет»

Факультет кадастра и строительства  
Кафедра «Строительство и архитектура»  
Направление 08.05.01 – «Строительство уникальных зданий и  
сооружений»

Разработка архитектурной части проекта индивидуального  
жилого дома

Студент ы группы 8УЗ – 1

Ф.Б. Джумаев

Руководитель практики

Н.С. Дронов

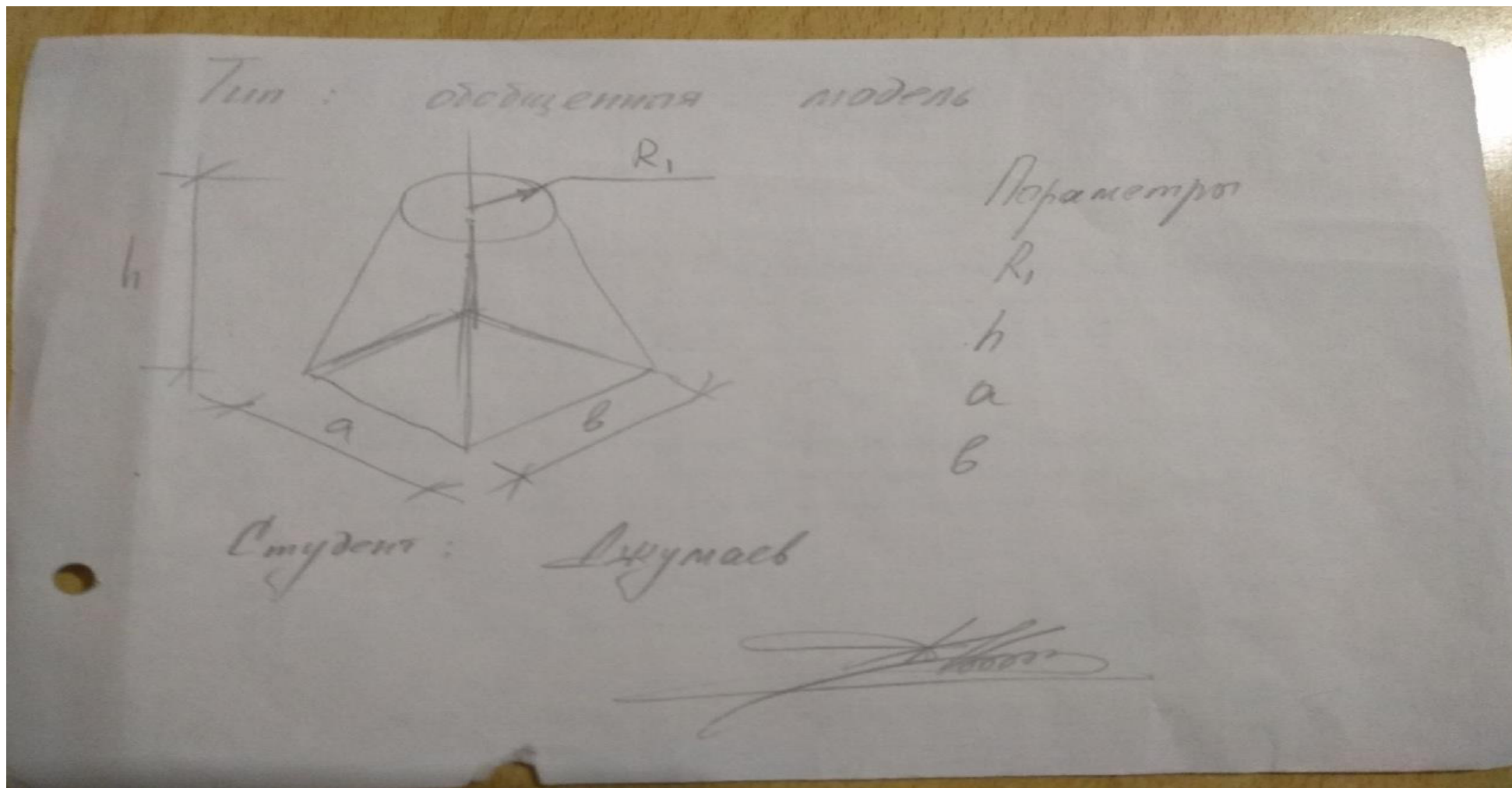
2019

## Содержание

Задание 1. Создание семейства.....	3
Задание 2. Графическое задание.....	12
2.1 Общие данные.....	12
2.2 3D вид.....	13
2.3 Фасад 1-4.....	14
2.4 Фасад 4-1.....	15
2.5 Фасад А-Д.....	16
2.6 Фасад Д-А.....	17
2.7 План на отм. +0.000.....	18
2.8 План на отм. +3.000.....	19
2.9 Разрез 1-1.....	20
2.10 Разрез 2-2.....	21
2.11 План фундамента.....	22
2.12 План кровли.....	23

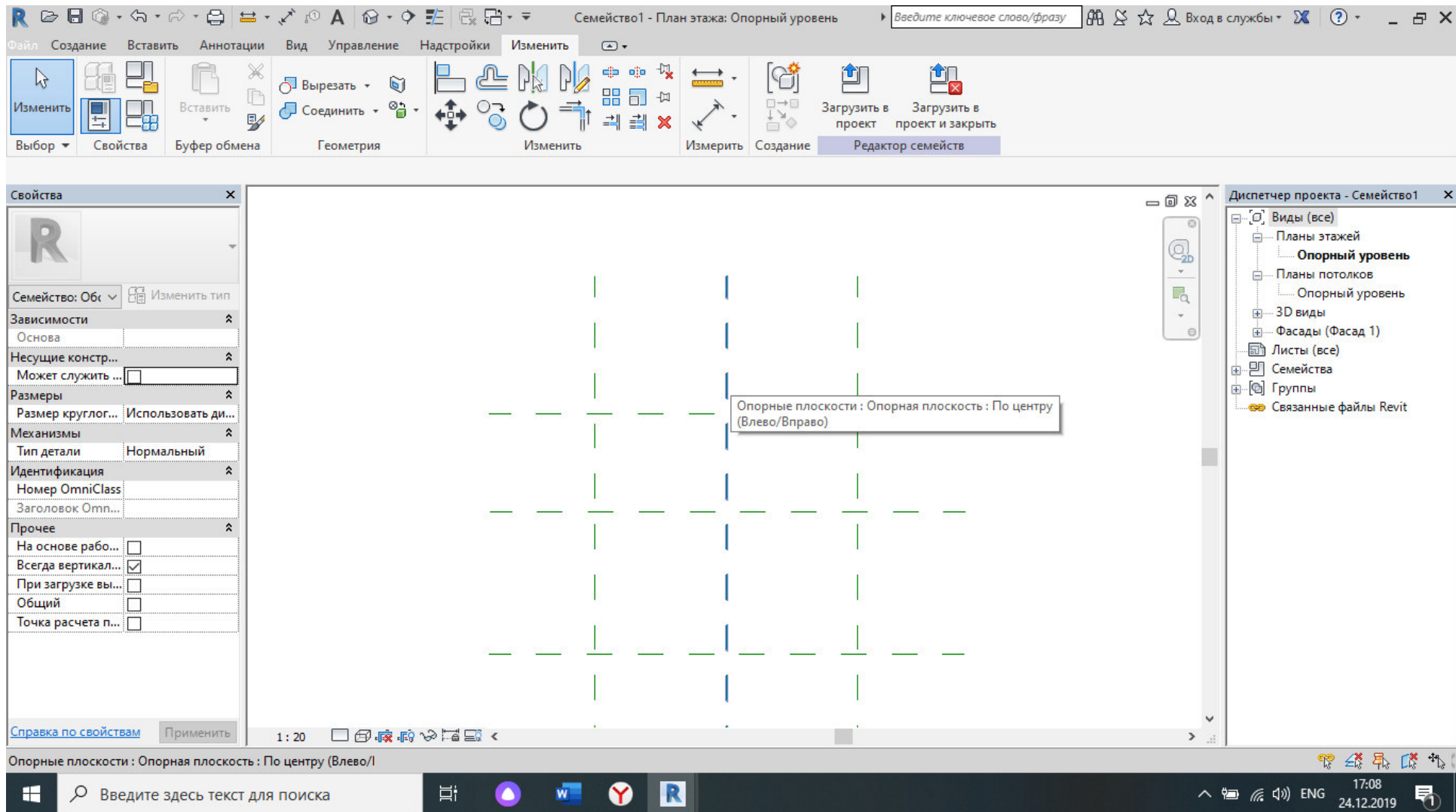
### Задание 1. Создание семейства.

Для создания заданного семейства нужно сделать несколько действий:



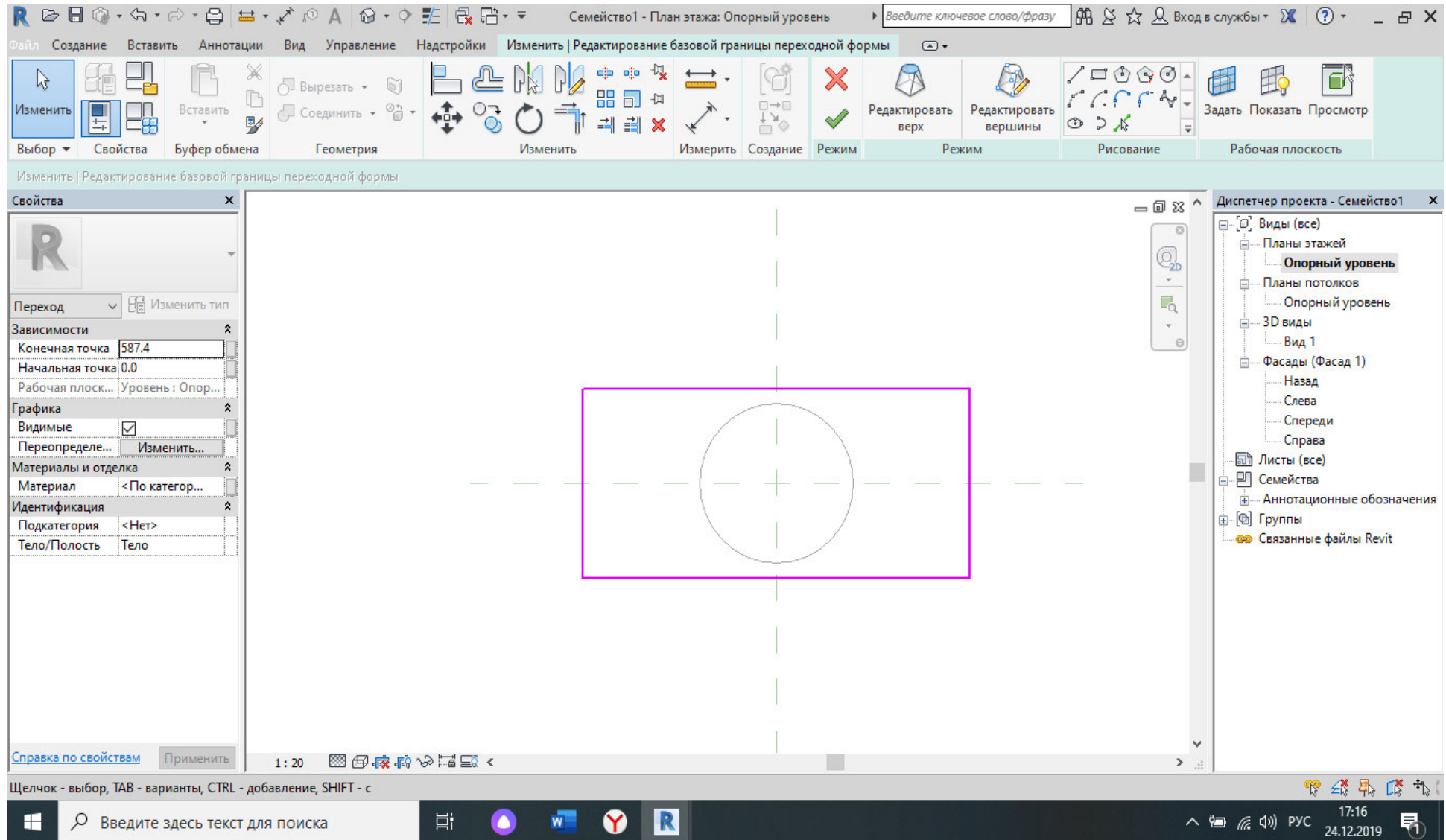


2) Вторым шагом нужно сделать опорную плоскость. Нажимаем на окно «Опорная плоскость», нажимаем на нее и строим опорную плоскость при помощи построений прямых линий, линии можно поставить для начала произвольно:

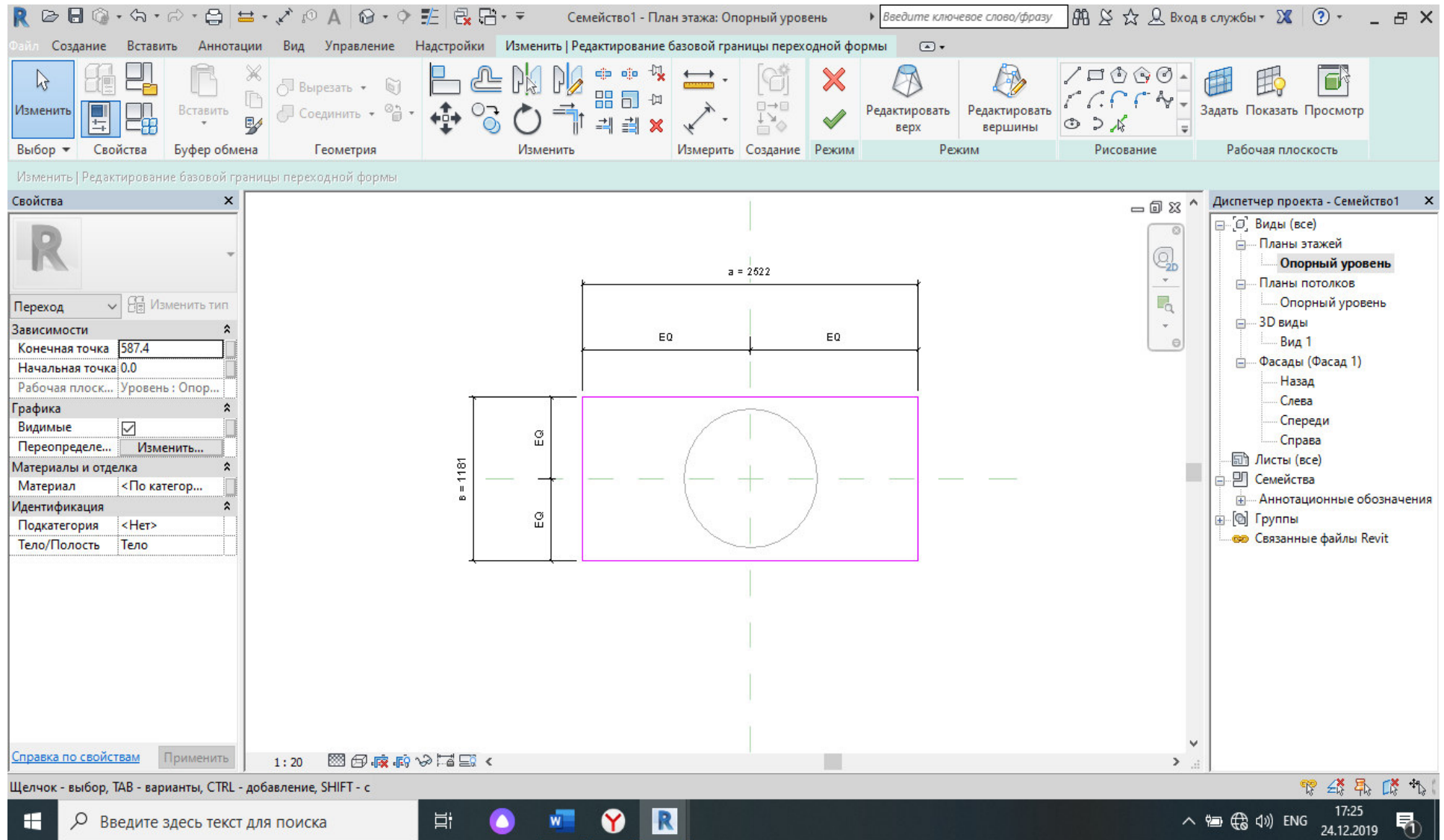


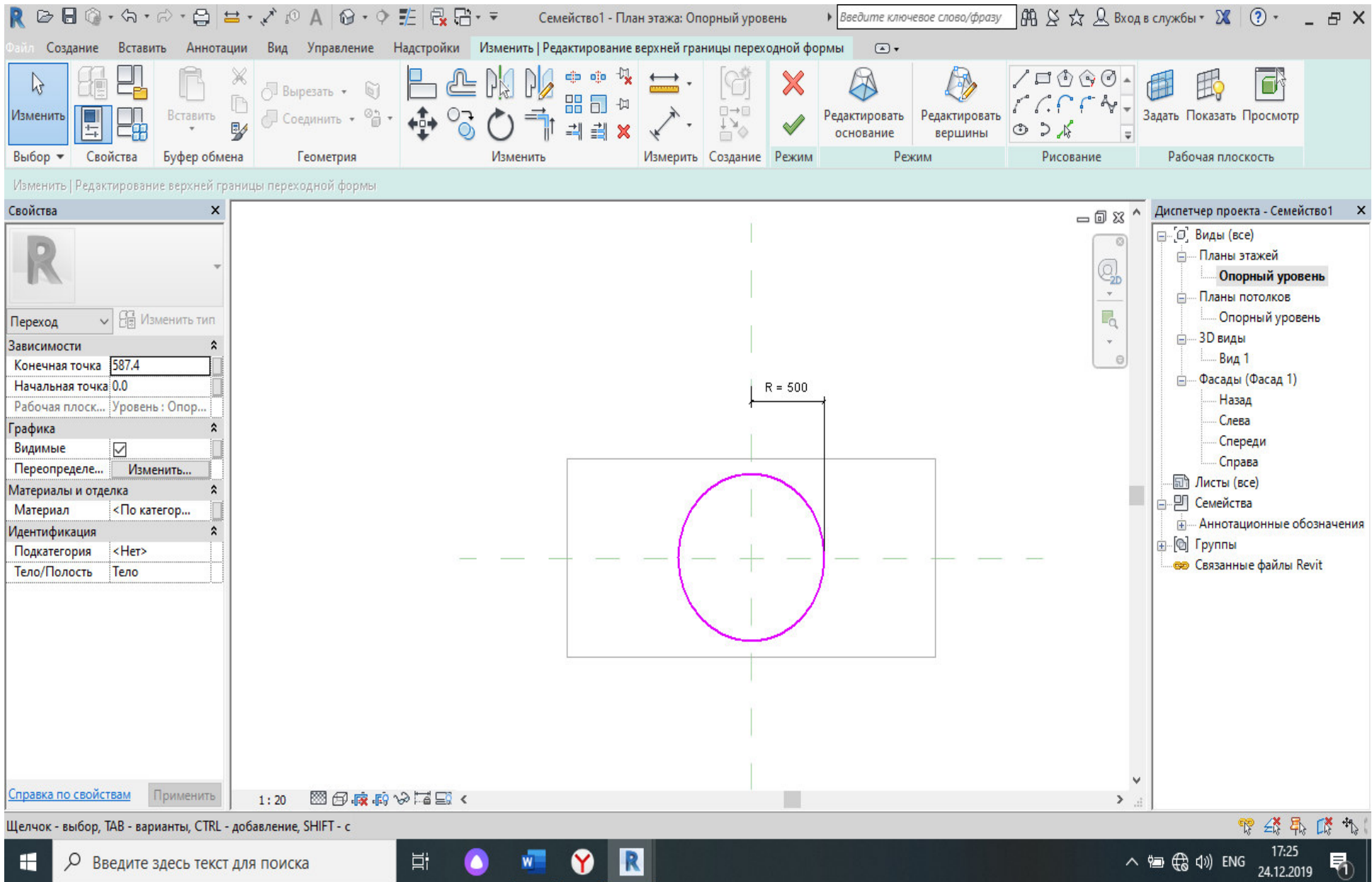


3) Следующим шагом нужно сделать переход. Переход делаем через окно «Создание», и нажимаем на кнопку «Переход». После того как мы редактируем верх и основание.



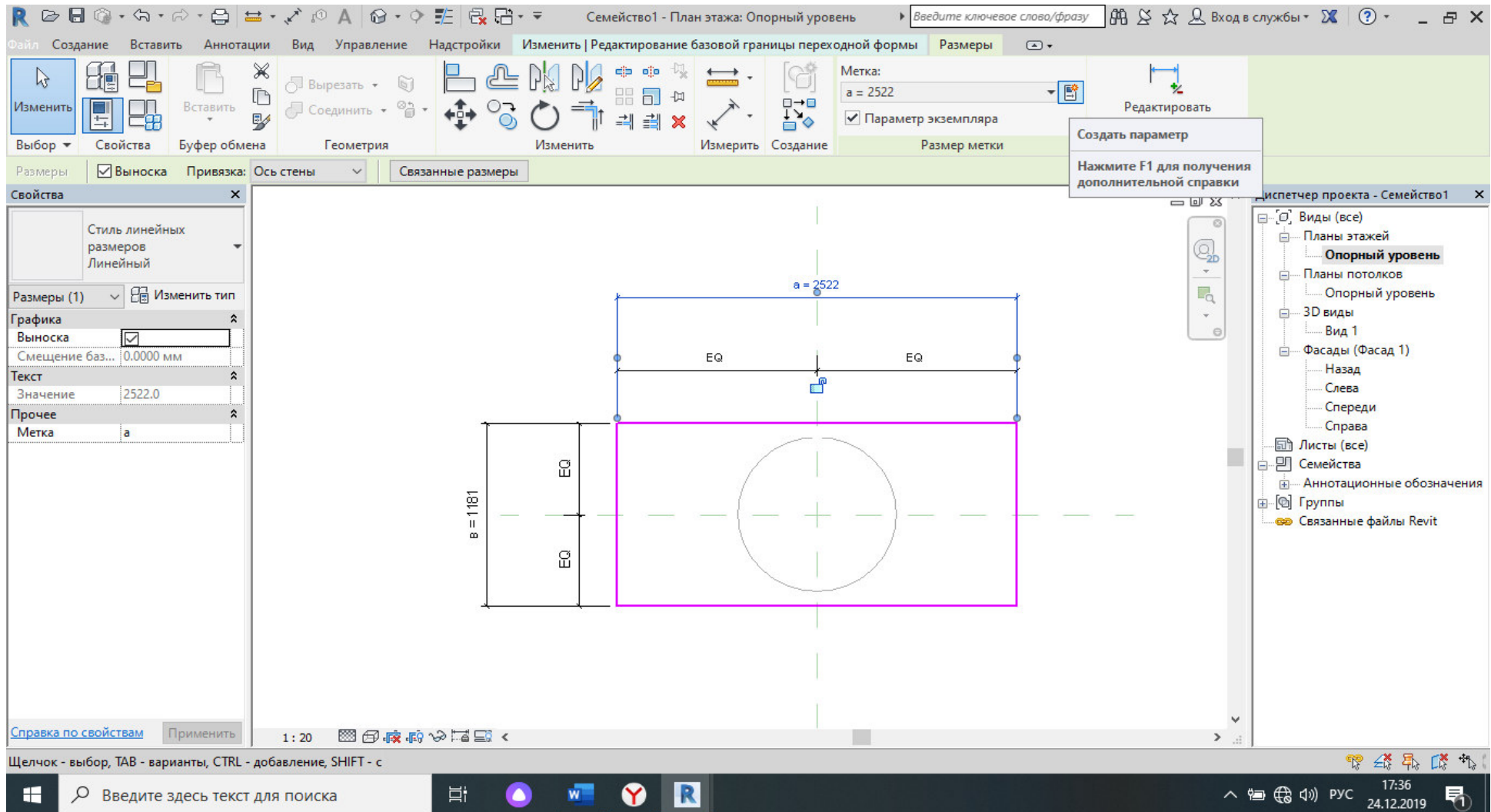
4) Четвертым шагом нужно будет подставить параллельные размеры. Их мы создаем при помощи окна «Изменить», вкладка «Измерить», дальше «Параллельные размеры»:

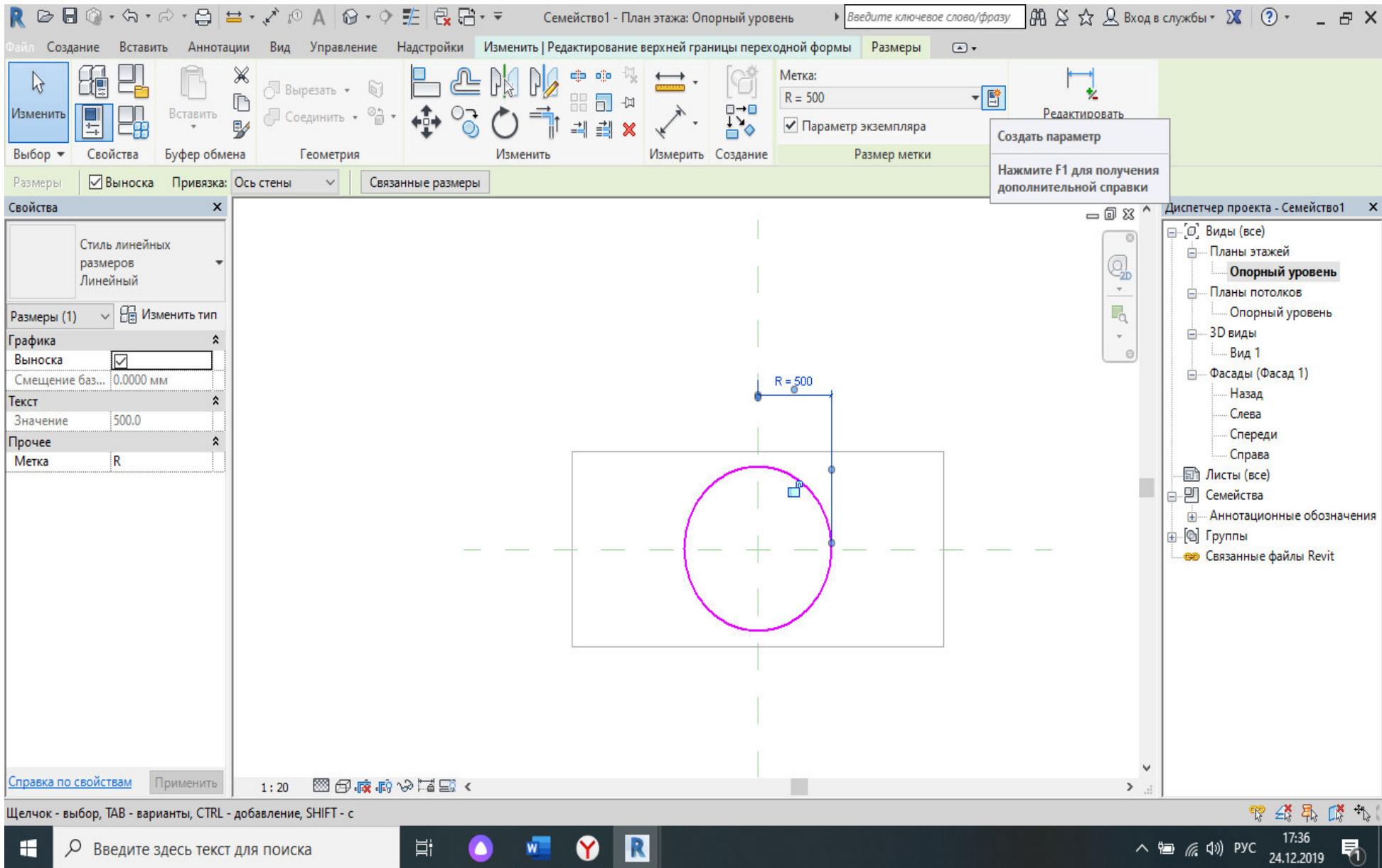




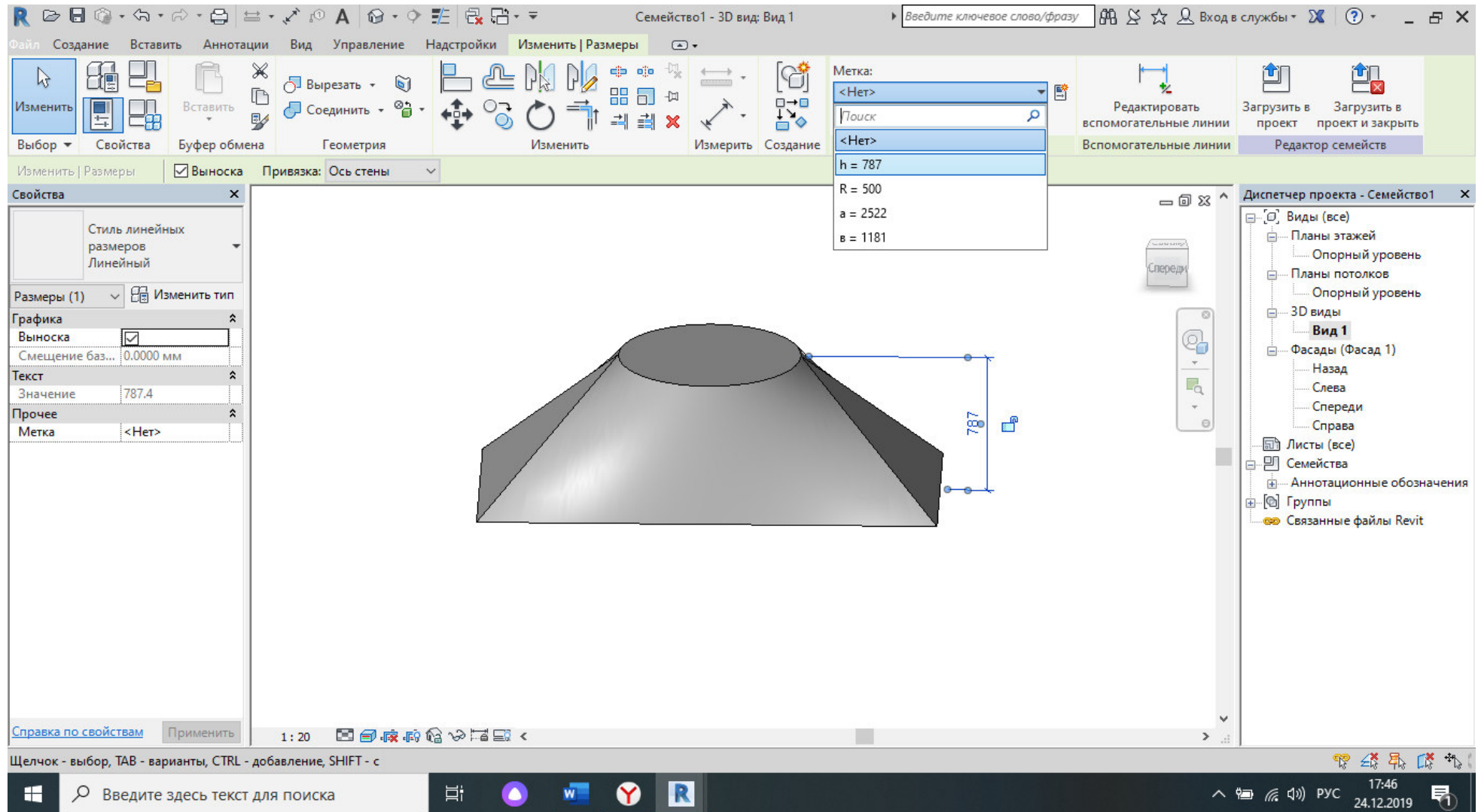


5) Следующим шагом нужно будет из размеров сделать метки, для создания метки нужно нажать на размер, в верные строке вылезет окно с созданием меток. После того как мы это нашли нужно нажать на создание параметров. Создаем параметр как «Тип», задаем имя, нажимаем на «Ок». Семейство, которое нам задали имеет четыре параметра a, b, h, R1, следовательно нужно сделать четыре типа параметра.





6) Последним шагом нужно будет поставить размер от основания фигуры до его верхнего уровня, этот размер заменить на метку.



Ведомость учебных основных чертежей

Номер листа	Имя листа	Примечание
1	Общие данные	
2	3D вид	
3	Фасад 1-4	
4	Фасад 4-1	
5	Фасад А-Д	
6	Фасад Д-А	
7	План 1-го этажа	
8	План 2-го этажа	
9	Разрез 1-1	
10	Разрез 2-2	
11	План фундамента	
12	План кровли	

Исходные данные

За исходные данные был принят черновой проект индивидуального двухэтажного кирпичного жилого дома. Кровля двускатная по деревянным стропилам, по обрешетке покрыта металлочерепицей. Габаритные размеры по координатным осям "А-Д" – 20,2 м, по осям "1-4" – 14,95 м. Конструктивная схема здания бескаркасная с продольными и поперечными несущими стенами. Исходя из климатических особенностей Хабаровского края были приняты несущие стены толщиной 0,64 м / 0,51 м / 0,38 м. В доме присутствуют кирпичные перегородки толщиной 0,12 м. Для перекрытий использовались бетонные пустотные плиты толщиной 0,22 м, толщина перекрытий с напольным покрытием – 0,3 м. Высота потолка – 2,7 м, высота от пола до окна – 0,7 м, высота от потолка до окна – 0,6 м. Окна пластиковые, размеры в соответствии с ГОСТ. ступени – 0,20 м х 0,30 м, деревянные стропила – 0,15 м х 0,15 м. К дому пристроен гараж, отметка пола гаража принимается на 0,6 м ниже уровня пола первого этажа. Высота цоколя принимается на 0,8 м ниже уровня пола первого этажа. Вертикальная связь между этажами осуществляется по двухмаршевой лестнице с лестничной площадкой. На лестничной площадке для лучшего освещения предполагается окно в соответствии с ГОСТ 30674-99. Вход один – центральный. Высота дверного проема – 2,1 м, ширина дверного проема – 0,9 м. Дверь металлическая, полукторная, прямоугольной формы.

Согласовано

Взам. инв. №

Подп. и дата

Инв. № подл.

8У3.1.000.00-АР

Хабаровский край г. Комсомольск-на-Амуре

Изм.	Кол. уч.	Лист	№ док.	Подпись	Дата
Разраб.		Джумаев Ф.Б.			
Проверил		Дронов Н.С.			
Н.контр.		Чудинов Ю.Н.			
Рук. СУЗИС		Чудинов Ю.Н.			

Индивидуальный жилой дом

Стадия	Лист	Листов
У	1	12

Общие данные

Строительство и архитектура



### 3D ВИД



Согласовано

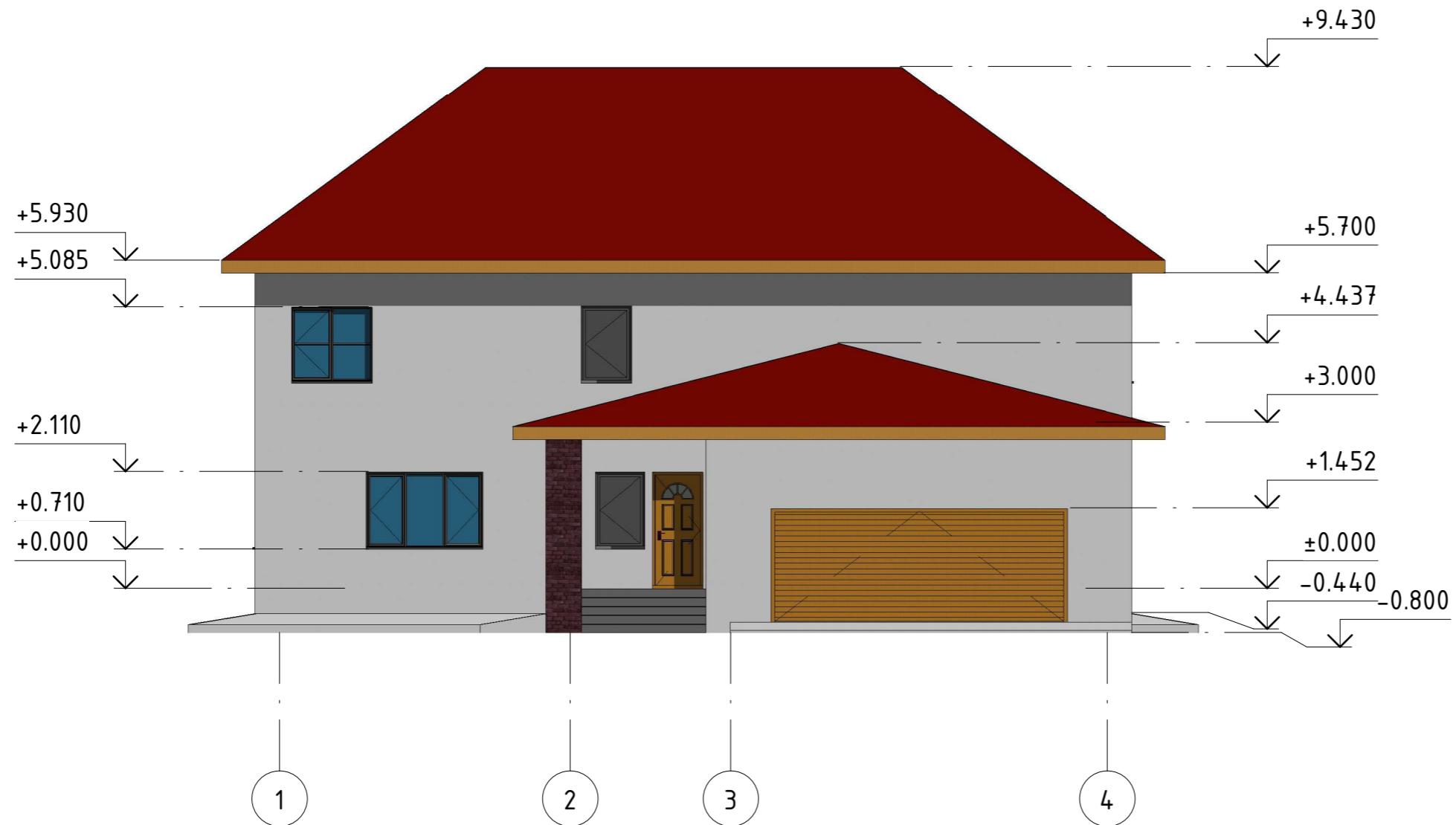

Взам. инв. №

Подп. и дата

Инв. № подл.

						<b>8УЗ.1.000.00-АР</b>			
						Хабарвский край г. Комсомольск-на-Амуре			
Изм.	Кол. уч.	Лист	№ док.	Подпись	Дата	Индивидуальный жилой дом	Стадия	Лист	Листов
Разраб.			Джумаев Ф.Б.				У	2	
Проверил			Дронов Н.С.			3D вид	Строительство и архитектура		
Н.контр.			Чудинов Ю.Н.						
Рук. СУЗИС			Чудинов Ю.Н.						

### Фасад 1-4



Создано

Инв. № подл.	Подп. и дата	Взам. инв. №

						<b>8У3.1.000.00-АР</b>				
						Хабарвский край г. Комсомольск-на-Амуре				
Изм.	Кол. уч.	Лист	№ док.	Подпись	Дата	Индивидуальный жилой дом		Стадия	Лист	Листов
Разраб.				Джумаев Ф.Б.				У	3	
Проверил				Дронов Н.С.		Фасад 1-4		Строительство и архитектура		
Н.контр.				Чудинов Ю.Н.						
Рук. СУЗИС				Чудинов Ю.Н.						

# Фасад 4-1



Создано

Взам. инв. №
Подп. и дата
Инв. № подл.

						<b>8У3.1.000.00-АР</b>			
						Хабарвский край г. Комсомольск-на-Амуре			
Изм.	Кол. уч.	Лист	№ док.	Подпись	Дата	Индивидуальный жилой дом	Стадия	Лист	Листов
Разраб.			Джумаев Ф.Б.				У	4	
Проверил			Дронов Н.С.			Фасад 4-1	Строительство и архитектура		
Н.контр.			Чудинов Ю.Н.						
Рук. СУЗИС			Чудинов Ю.Н.						

# Фасад А-Д



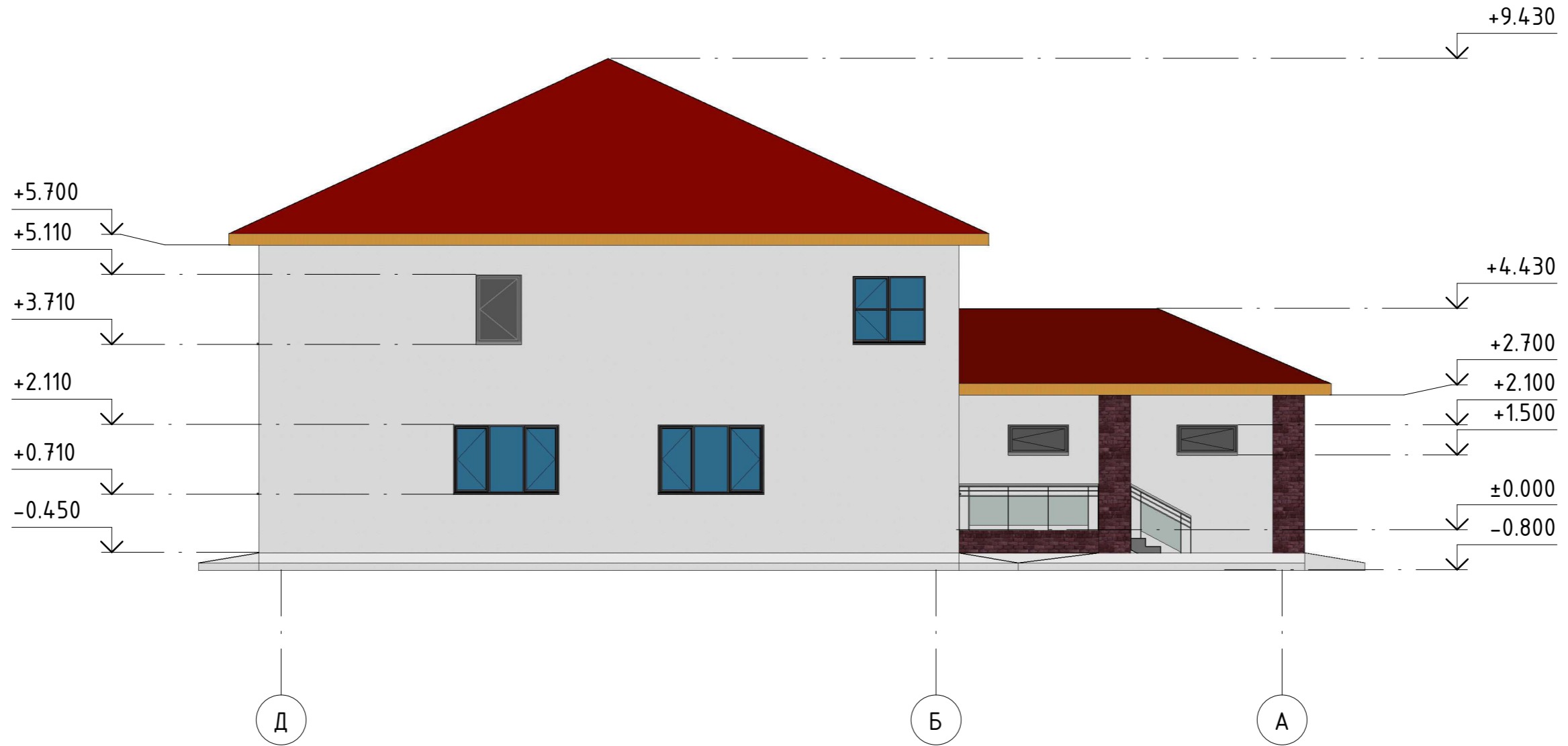
Согласовано

Инв. № подл.	Подп. и дата	Взам. инв. №

						<b>8У3.1.000.00-АР</b>				
						Хабарвский край г. Комсомольск-на-Амуре				
Изм.	Кол. уч.	Лист	№ док.	Подпись	Дата	Индивидуальный жилой дом		Стадия	Лист	Листов
Разраб.	Джумаев Ф.Б.							У	5	
Проверил	Дронов Н.С.					Фасад А-Д		Строительство и архитектура		
Н.контр.	Чудинов Ю.Н.									
Рук. СУЗИС	Чудинов Ю.Н.									



Фасад Д-А

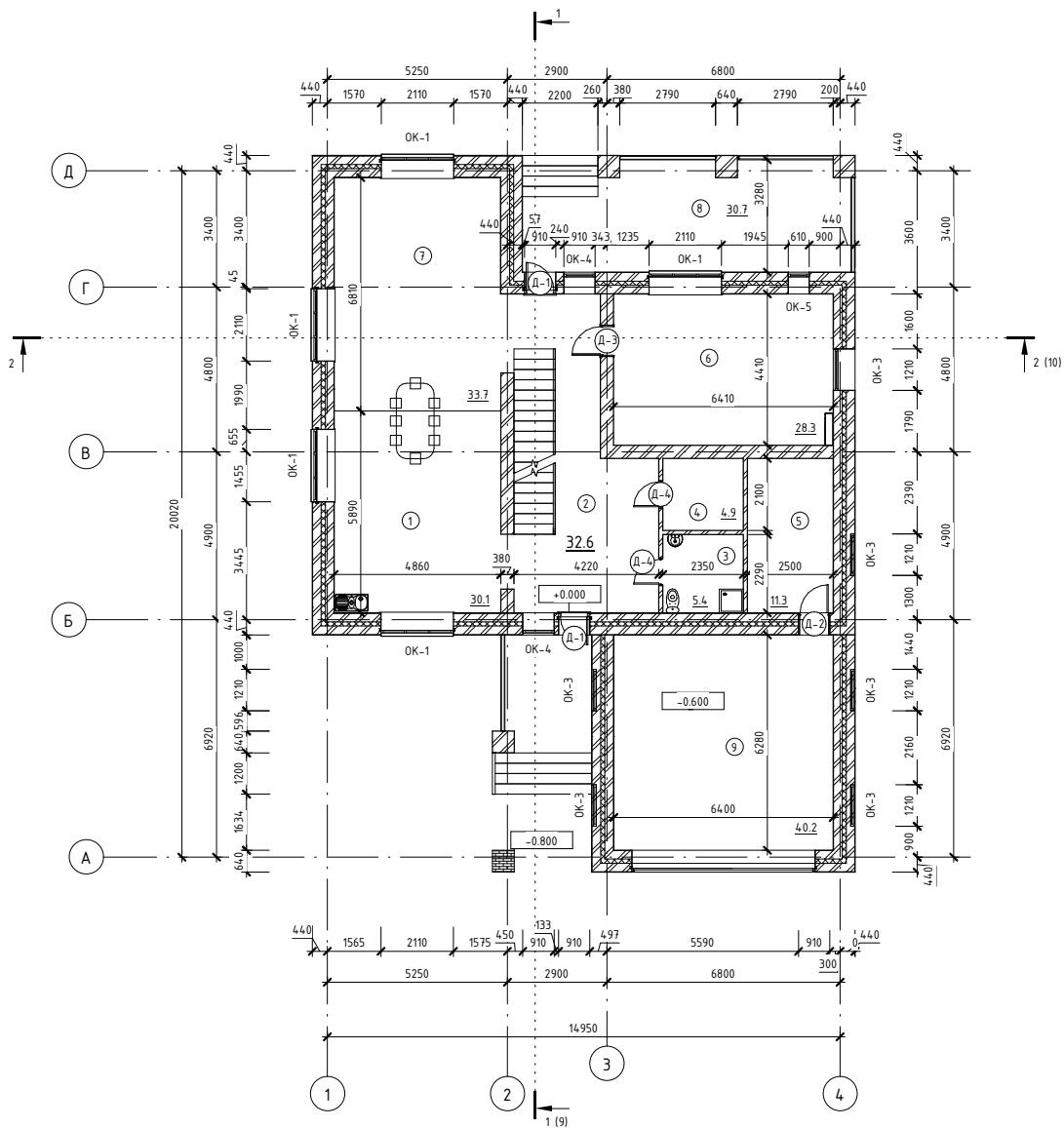


Создано

Инв. № подл.	Подп. и дата	Взам. инв. №

8У3.1.000.00-АР					
Хабарвский край г. Комсомольск-на-Амуре					
Изм.	Кол. уч.	Лист	№ док.	Подпись	Дата
Разраб.		Джумаев Ф.Б.			
Проверил		Дронов Н.С.			
Н.контр.		Чудинов Ю.Н.			
Рук. СУЗИС		Чудинов Ю.Н.			
Индивидуальный жилой дом				Стадия	Лист
Фасад Д-А				У	6
Строительство и архитектура				Листов	

План на отм. +0.000



Спецификация элементов заполнения дверных проемов 1-го этажа				
Поз.	Обозначение	Наименование	Кол-во	Прим.
Д-1	ГОСТ 6629-88	ДПО 2110x910	2	
Д-2	ГОСТ 6629-88	ДПО 2110x910	1	
Д-3	ГОСТ 6629-88	ДПО 2110x910	1	
Д-4	ГОСТ 6629-88	ДПО 2110x810	2	
Д-5	ГОСТ 6629-88	External Garage	1	

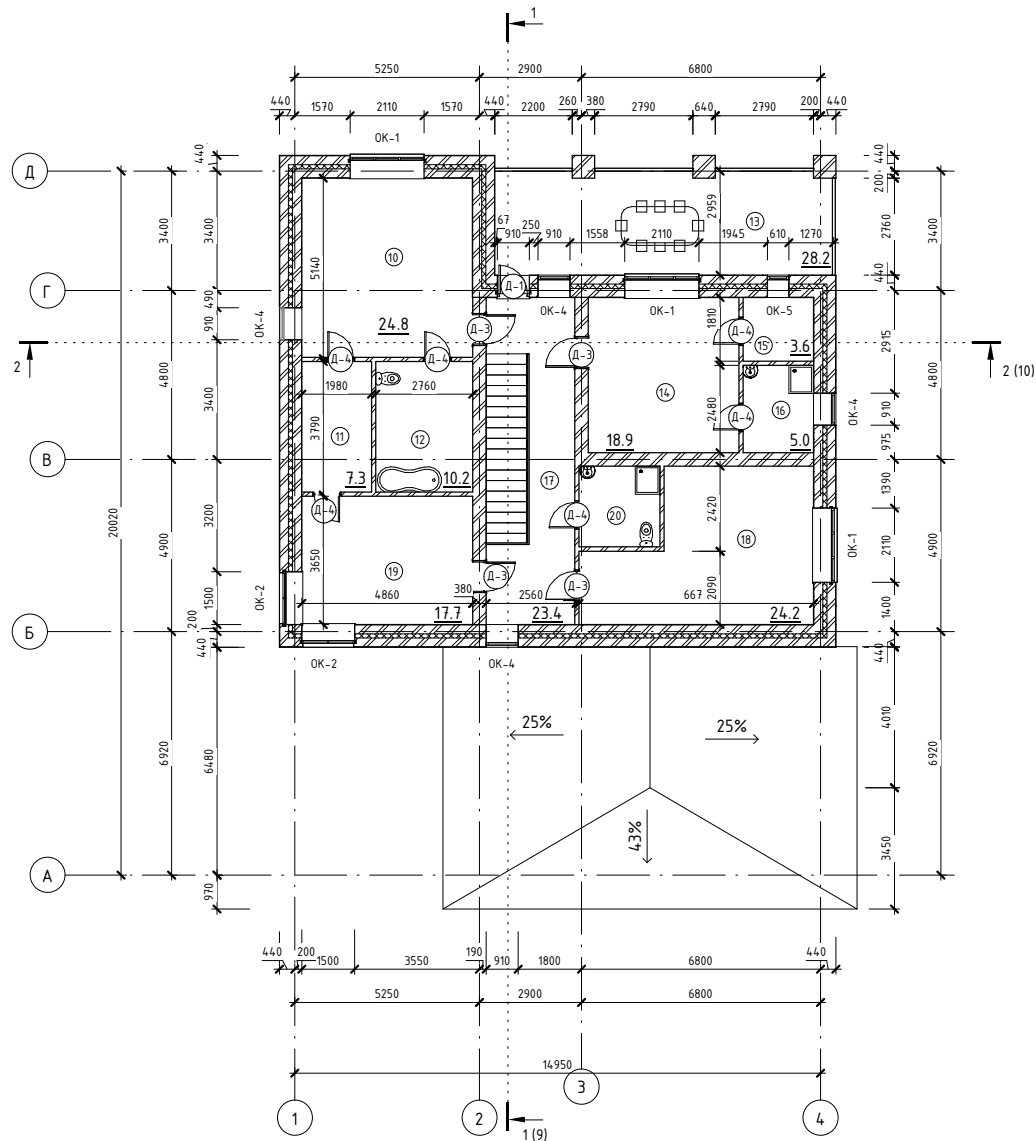
Спецификация элементов заполнения оконных проемов 1-го этажа				
Поз.	Обозначение	Наименование	Кол-во	Прим.
ОК-1	ГОСТ 30674-99	1400 (h) x1210	5	
ОК-3	ГОСТ 30674-99	610 (h) x1210	6	
ОК-4	ГОСТ 30674-99	1400 (h) x900	2	
ОК-5	ГОСТ 30674-99	1400 (h) x610	1	

Экспликация помещений 1-го этажа			
Номер пом.	Наименование	Площадь, м2	Кат. пом.
1	Кухня-столовая	30.1	
2	Холл	32.6	
3	С/у	5.4	
4	Гард.	4.9	
5	Топочная	11.3	
6	Кабинет	28.3	
7	Гостиная	33.7	
8	Терраса	30.7	
9	Гараж	40.2	

		<b>8УЗ.1.000.00-АР</b>		
		Хабаровский край г. Комсомольск-на-Амуре		
		Индивидуальный жилой дом		
		План 1-го этажа		
		Строительство и архитектура		
Изм.	Кол. чл.	Лист	№ док.	Подпись
Разраб.		Джумаев Ф.Б.		
Проверил		Дронов И.С.		
Инкомпр.		Чудинов Ю.Н.		
Рук. СЭИС		Чудинов Ю.Н.		
		Ставляк	Лист	Листов
		У	7	

Составлено	
Проверено	
Изд. № подл.	
Листы и дата	
Взам. инв. №	

План на отм. +3.000



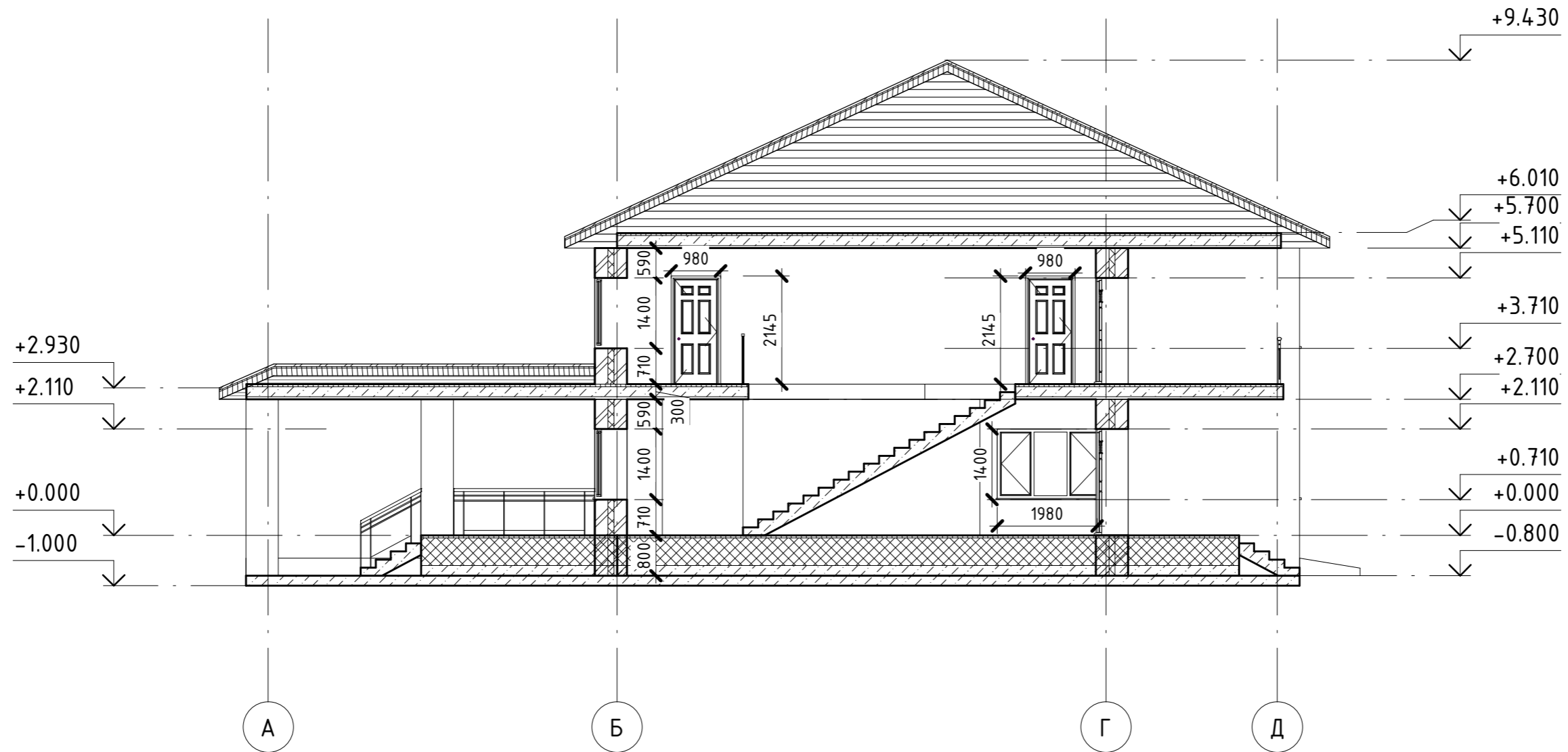
Спецификация элементов заполнения дверных проемов 2-го этажа				
Поз.	Обозначение	Наименование	Кол-во	Прим.
Д-1	ГОСТ 6629-88	ДПО 2110x910	1	
Д-3	ГОСТ 6629-88	ДПО 2110x910	4	
Д-4	ГОСТ 6629-88	ДПО 2110x810	6	

Спецификация элементов заполнения оконных проемов 2-го этажа				
Поз.	Обозначение	Наименование	Кол-во	Прим.
ОК-1	ГОСТ 30674-99	1400 (h) x1210	3	
ОК-2	ГОСТ 30674-99	1400 (h) x1210	2	
ОК-4	ГОСТ 30674-99	1400 (h) x900	4	
ОК-5	ГОСТ 30674-99	1400 (h) x610	1	

Экспликация помещения 2-го этажа			
Номер пом.	Наименование	Площадь, м <sup>2</sup>	Комм. этаж
10	Спальня	24.8	
11	Гард.	7.3	
12	Ванная	10.2	
13	Терраса	28.2	
14	Детская	18.9	
15	Гард.	3.6	
16	С/у	5.0	
17	Холл	23.4	
18	Гостевая	24.2	
19	Детская	17.7	
20	С/у	5.3	

		<b>8УЗ.1.000.00-АР</b>		
		Хабарвский край г. Комсомольск-на-Амуре		
Изн. Кол. уч.	Лист № док.	Подпись	Дата	
Разраб.	Джумаев Ф.Б.			
		Индивидуальный жилой дом		Ставка У
		План 2-го этажа		Лист 8
Проверил	Дронов Н.С.			Листов
Н.контр.	Чудинов Ю.Н.			
Рук. СЭИС	Чудинов Ю.Н.			Строительство и архитектура

# Разрез 1-1



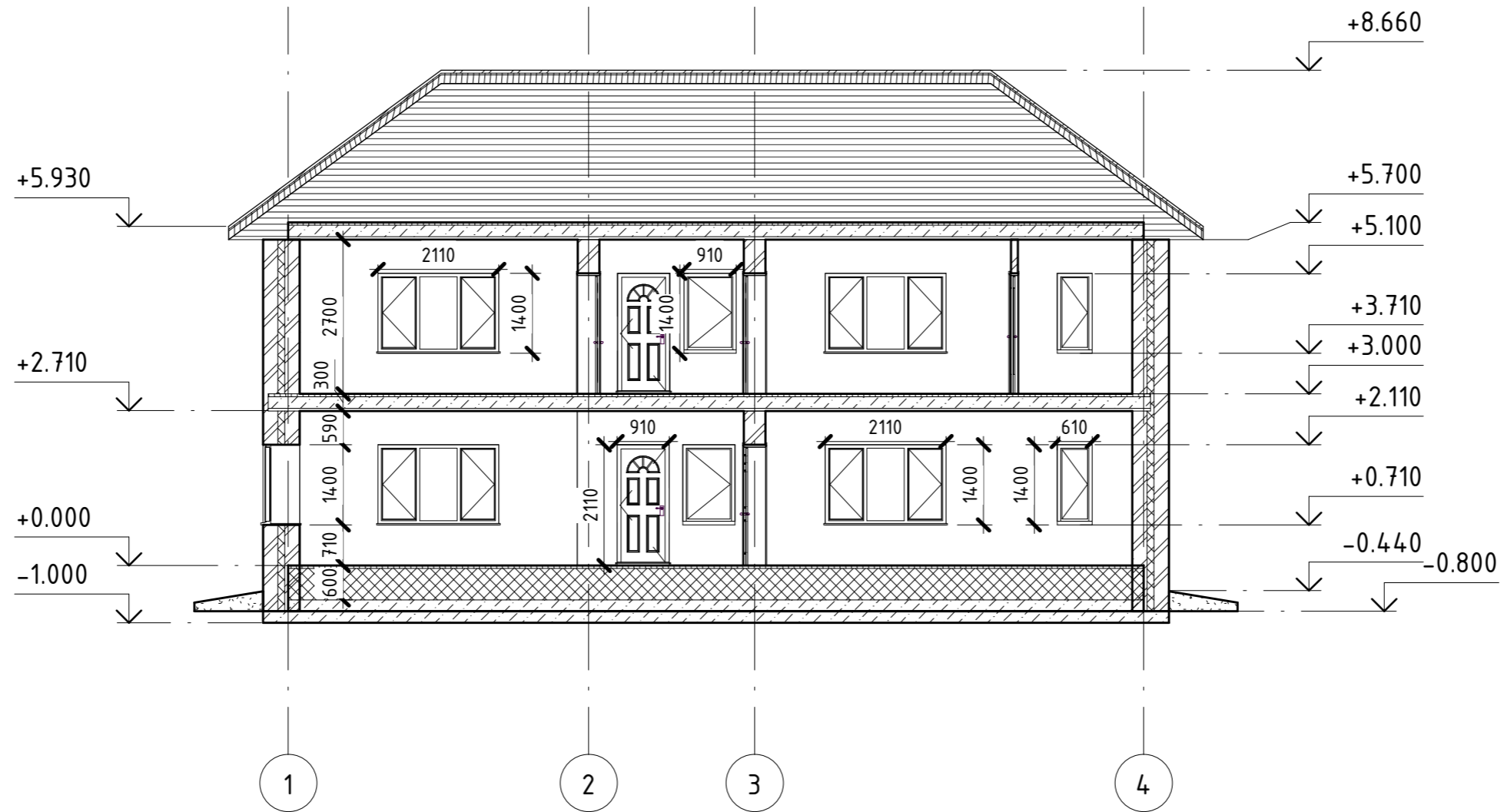
Согласовано

Инф. № подл.	Подп. и дата	Взам. инв. №

8У3.1.000.00-АР					
Хабарвский край г. Комсомольск-на-Амуре					
Изм.	Кол. уч.	Лист	№ док.	Подпись	Дата
Разраб.		Джумаев Ф.Б.			
Проверил		Дронов Н.С.			
Н.контр.		Чудинов Ю.Н.			
Рук. СУЗИС		Чудинов Ю.Н.			
Индивидуальный жилой дом				Стадия	Лист
Разрез 1-1				У	9
				Листов	
				Строительство и архитектура	



# Разрез 2-2

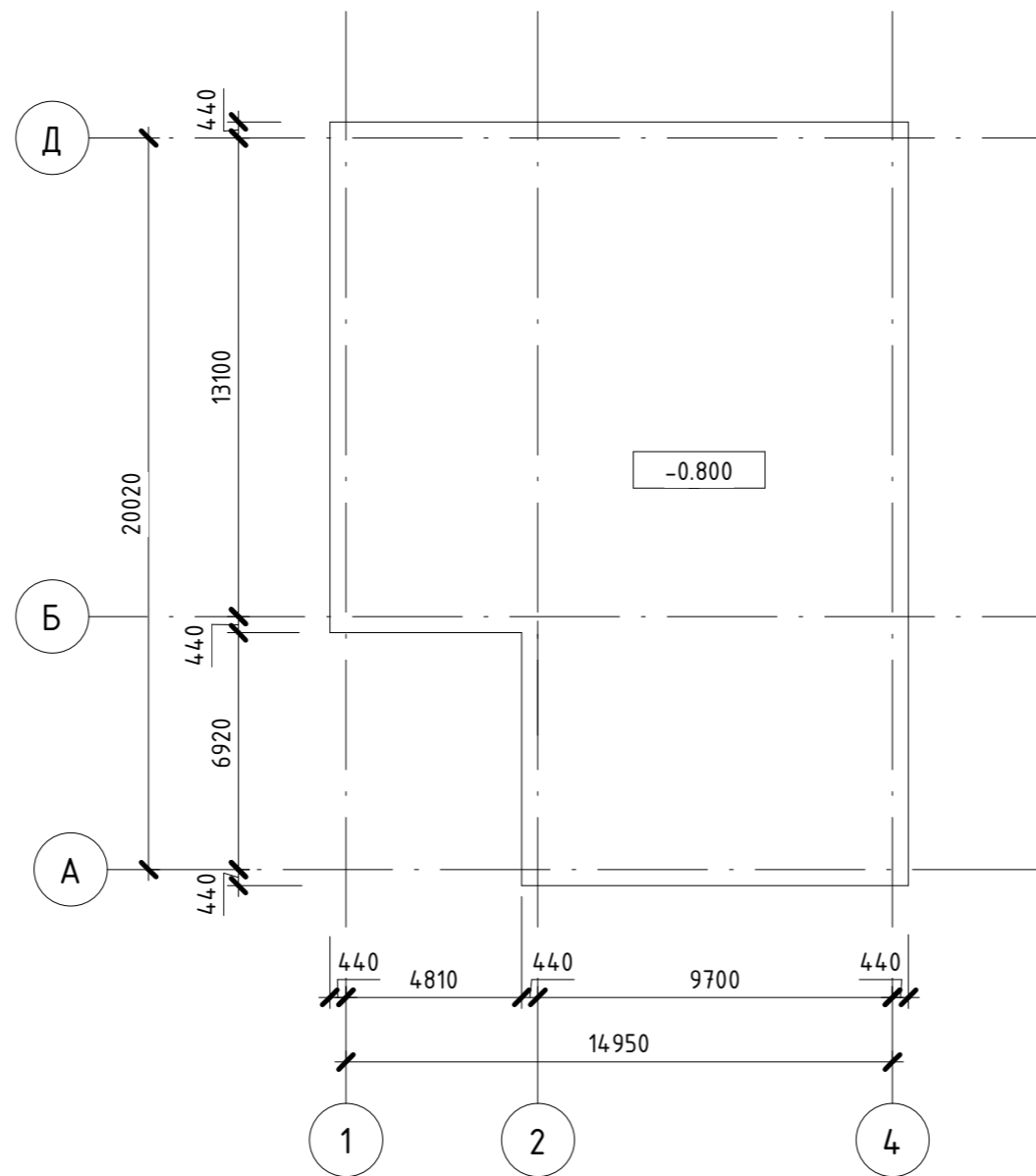


Согласовано

Инв. № подл.	Подп. и дата	Взам. инв. №

8У3.1.000.00-АР					
Хабарвский край г. Комсомольск-на-Амуре					
Изм.	Кол. уч.	Лист	№ док.	Подпись	Дата
Разраб.			Джумаев Ф.Б.		
Проверил			Дронов Н.С.		
Н.контр.			Чудинов Ю.Н.		
Рук. СУЗИС			Чудинов Ю.Н.		
Индивидуальный жилой дом				Стадия	Лист
Разрез 2-2				У	10
				Листов	
				Строительство и архитектура	

# План фундамента

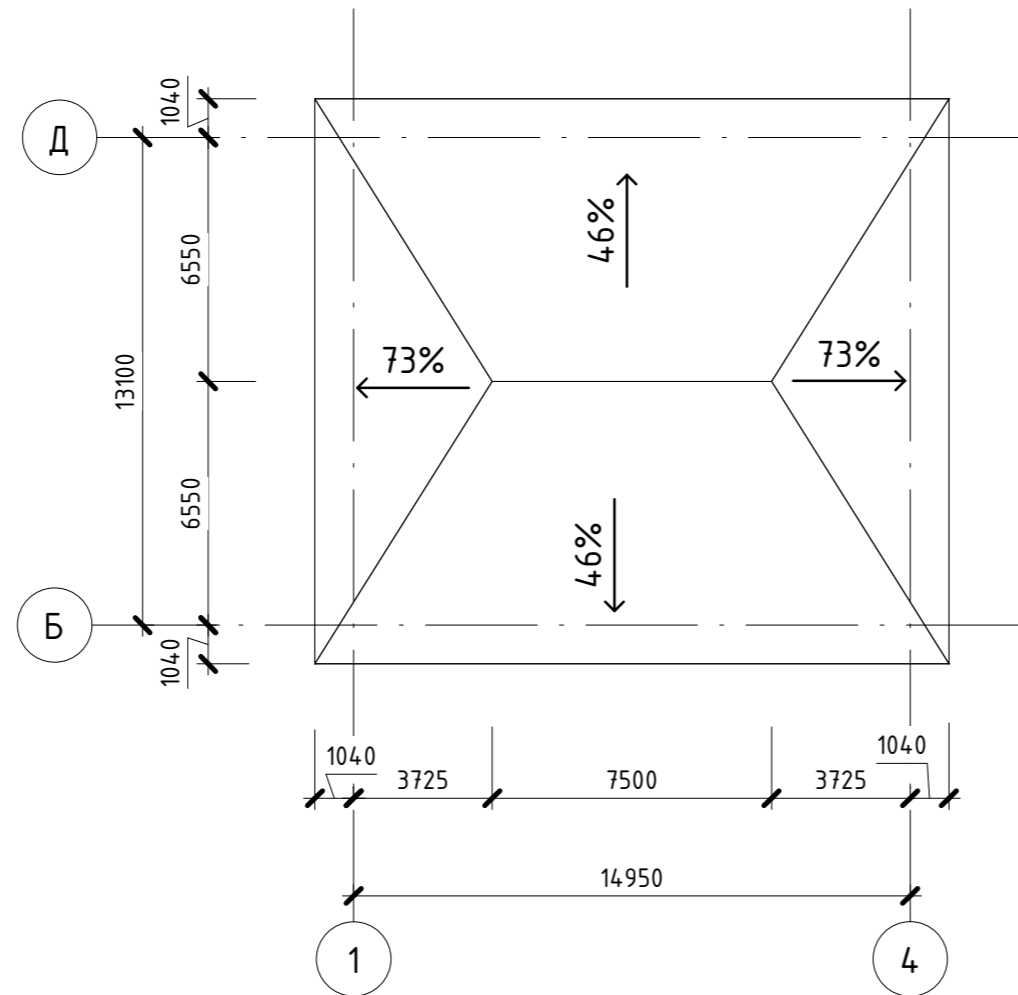


Согласовано

Инф. № подл.	Подп. и дата	Взам. инф. №

8УЗ.1.000.00-АР					
Хабарвский край г. Комсомольск-на-Амуре					
Изм.	Кол. уч.	Лист	№ док.	Подпись	Дата
Разраб.		Джумаев Ф.Б.			
Проверил		Дронов Н.С.			
Н.контр.		Чудинов Ю.Н.			
Рук. СУЗИС		Чудинов Ю.Н.			
Индивидуальный жилой дом				Стадия	Лист
План фундамента				У	11
				Листов	
				Строительство и архитектура	

# План кровли



Согласовано

Инв. № подл.	Подп. и дата	Взам. инв. №

8УЗ.1.000.00-АР					
Хабарвский край г. Комсомольск-на-Амуре					
Изм.	Кол. уч.	Лист	№ док.	Подпись	Дата
Разраб.		Джумаев Ф.Б.			
Проверил		Дронов Н.С.			
Н.контр.		Чудинов Ю.Н.			
Рук. СУЗИС		Чудинов Ю.Н.			
Индивидуальный жилой дом				Стадия	Лист
План кровли				У	12
				Листов	
				Строительство и архитектура	